



※法人契約の場合は、敷金2ヶ月となります。

カーテン・照明器具標準装備!!

うれしい オール電化マンション!



Wi-Fi無料
マンションです

収納たっぷり!!
ウォークインクローゼット!
使いやすい間取り♪

今回募集

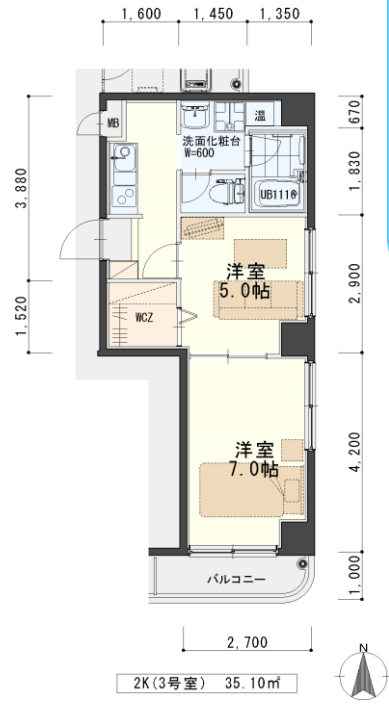
603号室 退去予定
家賃: 64,000円
管理費: 4,000円
メンテ保証料: 600円
(緊急修理含む)

(11/末退去予定・
12/中旬入居可予定)
使用部分面積: 35.10㎡

※退去・入居時期はあくまで予定となります。
変更となる場合がございます事、予めご了承願います。



※室内写真は3号室となります。



※現況と図面が異なる場合は現況優先

日本ホーム株式会社
NIPPON HOME
〒484-0201 宮城県知事(5)第4847号
仙台市宮城野区自由ヶ丘13-11
TEL 022-252-7106
FAX 022-252-9286
http://www.nipponhome.co.jp

客付会社様へ
貴社金額

■取引態様
貸主
■情報公開日
2022.10.12

手数料負担割合	貸主 0%	借主 100%
手数料負担割合	貸主 0%	借主 100%

有効期限



物件種目	賃貸マンション	
最寄駅	地下鉄『旭ヶ丘』駅 徒歩6分	
間取	2K	
賃貸条件	個人契約	賃料 64,000円 敷金0ヶ月・礼金1ヶ月 ※喫煙の場合は敷金2ヶ月
	法人契約	敷金2ヶ月・礼金1ヶ月 ※マンスリー契約の場合は敷金0ヶ月
ハウスクリーニング費	33,000円(税込)	
エアコン清掃費	6,600円(税込)	
家具家電設置費(清掃費込)	13,200円(税込)	

物件所在地	青葉区旭ヶ丘三丁目15-31		
交通	地下鉄『旭ヶ丘』駅 徒歩6分		
建物	建物名	マインド祐/603号室	
	構造・規模	鉄筋コンクリート造6階建(全18戸)	
	使用部分	35.10㎡/6階建6階部分	
	間取内訳	左図参照	
築年月	2000年5月	契約期間	2年
管理費等	4,000円		
メンテ保証料	600円(緊急修理含む) / 個人契約の場合		
駐車場	空無		
現況	左記参照	入居日	左記参照
本体設備	電気、上下水道、BS、オートロック、エレベーター、オール電化、Wi-Fi無料		
各戸設備	エアコン、3ヶ所給湯、洗面化粧台、インターホン、温水器、シャワートイレ、システムキッチン、ペアガラス、洗濯機、冷蔵庫、照明器具、カーテン		
家具家電	<ul style="list-style-type: none"> 家具家電の無償貸与は入居時1回限りとなります。 入居期間中に破損。故障した場合は(自然故障・劣化を含む)回収のみとし、交換はいたしません。 借主の都合により、契約期間中に家具家電の撤去を希望する場合は、撤去運搬費5,500円(税込)を申し受けます。 		
備考	<ul style="list-style-type: none"> 火災保険加入要: 12,000円(地震無)15,000円(地震付)/2年毎 駐輪ステッカー(自転車¥550/原付¥1,100(税込)) 鍵交換費用要7,700円(税込) 町内会費の納入は義務とし納入は2年毎とする。(月150円/2年毎) 更新事務手数料 11,000円(税込)/2年毎 マンスリー契約の場合は、普通借家の契約内容と相違がございます。詳細はお問い合わせ下さい。 申込時に(敷金0ヶ月の場合)喫煙の申告(電子タバコ等含む)があった場合は敷金2ヶ月をご請求させていただきます。但し、マンション内での喫煙を認めるものではありません。 マンション内は完全禁煙(共用・ベランダ含)となり、退去時に喫煙の痕跡が見受けられた場合は違約金として賃料の2ヶ月分をご請求させていただきます。 		

日本ホームの マンション
TurnKey MANSION
ターンキー

は…うれしいことがたくさん♪

★フリーレント契約OK
★敷金0ヶ月 (法人契約はフリーレント不可) (また敷金は2ヶ月となります。)
★家具家電リース料0円
さらに!家具家電付でも家賃管理費そのまま!!

個人契約限定
フリーレント対象
※マンスリー・法人契約対象外

