

**敷金0ヶ月**

※法人契約の場合は、敷金2ヶ月となります。

**カーテン・照明器具標準装備!!**

**屋根付き サイクルポート完備**

**Wi-Fi無料(J:COM) マンション**

**オートロックで安心!**



**退去済 103号室**

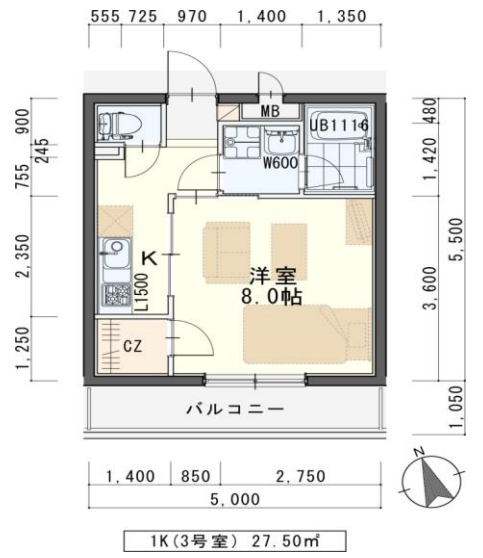
**家賃：54,000円**

**管理費：3,500円**

**緊急メンテ費：700円**

**(即入居可)**

使用部分面積：27.50㎡



日本ホームの マンション

**TurnKey MANSION**

ターンキー **は…うれしいことがたくさん!**

- ★フリーレント契約OK
- ★敷金0ヶ月 (法人契約はフリーレント不可) (また敷金は2ヶ月となります)
- ★家具家電リース料0円

さらに! 家具家電付でも 家賃管理費そのまま!!

物件種目	<b>賃貸マンション</b>	
最寄駅	<b>地下鉄「北仙台」駅 徒歩7分</b>	
間取	<b>1K</b>	
賃貸条件	個人契約	<b>賃料 54,000円 / 管理費 3,500円</b> <b>敷金0ヶ月・礼金1ヶ月</b> ※喫煙の場合は敷金2ヶ月
	法人契約	<b>敷金2ヶ月・礼金1ヶ月</b> ※マンスリー契約の場合は敷金0ヶ月
ハウスクリーニング費	<b>39,600円(税込)</b>	
エアコン清掃費	<b>6,600円(税込)</b>	
家具家電設置費(清掃費込)	<b>13,200円(税込)</b>	
緊急メンテ費	<b>700円 / 個人契約の場合</b>	
緊急メンテ費内容	漏水、トイレの詰り、鍵の紛失、エアコン、給湯器、弱電器具等の緊急修理の対応費。入居者様の費用負担は別途ありません。(0円)	

※図面と現況が異なる場合は、現況有姿を優先します。

物件所在地	<b>青葉区堀町一丁目8-24</b>		
交通	地下鉄「北仙台」駅 徒歩7分		
建物	建物名	<b>カピートロ・I / 103号室</b>	
	構造・規模	鉄筋コンクリート造3階建(全20戸)	
	使用部分	27.50㎡/3階建1階部分	
間取内訳	左図参照		
築年月	2004年1月	契約期間	2年
駐車場	11,000円(敷金1ヶ月・仲介手数料1ヶ月) 消費税込*別契約		
現況	左記参照	入居日	左記参照
本体設備	電気、LPG(日本ホーム)、上下水道、BS、 <b>無料Wi-Fi(J:COM)</b>		
各戸設備	エアコン、システムキッチン、ウォシュレット、シャワレシ、サモ水栓付バス、オートロック(1~6号室)、インターホン、 <b>照明器具、カーテン</b>		
退去時精算	個人契約の場合…退去時の精算金は原則ありません。不注意による物損(クロス汚れ等)は免責(0円)。故意による物損、喫煙、盗難は免責除外		
家具家電無償貸与	<ul style="list-style-type: none"> <li>・家具家電の無償貸与は入居時1回限りとなります。</li> <li>・入居期間中に破損。故障した場合は(自然故障・劣化を含む)回収のみとし、交換はいたしません。</li> <li>・契約期間中に家具家電の撤去を希望する場合は、1台につき撤去運搬費5,500円(税込)を申し受けます。</li> <li>・家具家電搬入後のキャンセルは、設置個数×5,500円+交通費2,000円市内/5,000円市外をご請求させていただきます。</li> </ul>		
備考	<ul style="list-style-type: none"> <li>・火災保険加入任意：12,000円(地震無)15,000円(地震付)/2年毎(当社での加入義務はありません)</li> <li>・鍵交換費用 7,700円(税込)</li> <li>・駐輪ステッカー(自転車550円：原付1,100円(税込))</li> <li>・町内会費の納入は義務とし納入は2年毎とする。(月150円/2年毎)</li> <li>・更新事務手数料 16,500円(税込)/2年毎</li> <li>・申込時に(敷金0ヶ月の場合)喫煙の申告(電子タバコ等含む)があった場合は敷金2ヶ月をご請求させていただきます。但し、マンション内での喫煙を認めるものではありません。</li> <li>・マンション内は完全禁煙(共用・ベランダ含む)となり、退去時に喫煙の痕跡が見受けられた場合は違約金として賃料の2ヶ月分をご請求させていただきます。</li> <li>・無料Wi-Fi(J:COM)を利用される場合は、ご入居者様自身でのご契約が必要となります。入退去時にご契約及び、解約のお手続きを頂けます様、お願い致します。尚、通信速度は40メガとなります。通信速度を上げられたい方は別途ご契約頂き、個別に費用が発生致します。</li> </ul>		

(社) 宮城県地建物取引業協会会員 / 東北地区不動産公正取引協議会加盟 / (公社) 全国宅地建物取引業保証協会会員

**NIPPON HOME 日本ホーム株式会社**

宮城県知事 (6) 第4847号  
仙台市宮城野区自由ヶ丘13-11  
TEL 022-252-7106  
FAX 022-252-9286  
http://www.nipponhome.co.jp

客付会社様へ	■取引態様 貸主	■手数料負担割合 貸主 0%	■借主 借主 100%
	■情報公開日 2026.6.11	■手数料負担割合 借主 0%	■客付 客付 100%
		■物件番号	

**※現地キー対応**

個人契約限定  
**フリーレント対象**

※マンスリー・法人契約対象外

日本ホームのマンションは、**ガス代がお得!**

基本料金・従量料金とも  
仙台市場価格の  
**半分**

基本料金 元1,045 (税込) 従量料金 元638 (税込) 約

