



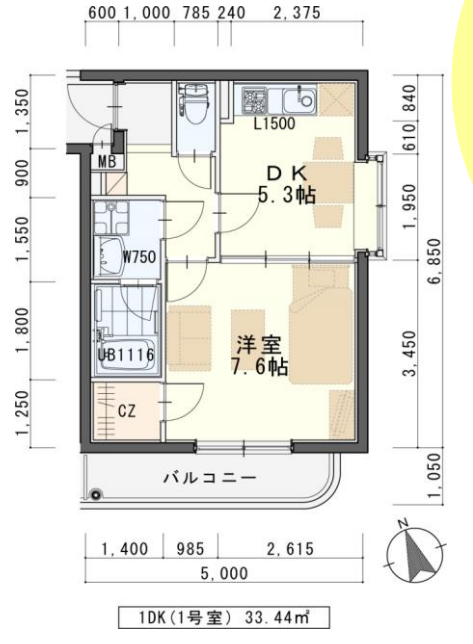
カーテン・照明器具標準装備!!!



物件種目	賃貸マンション	
最寄駅	地下鉄『北仙台』駅 徒歩7分	
間取	1DK	
賃貸条件	個人契約	賃料 62,000円 敷金0ヶ月・礼金1ヶ月 ※喫煙の場合は敷金2ヶ月
	法人契約	敷金2ヶ月・礼金1ヶ月 ※マンスリー契約の場合は敷金0ヶ月
ハウスクリーニング費	33,000円(税込)	
エアコン清掃費	6,600円(税込)	
家具家電設置費(清掃費込)	13,200円(税込)	



退去予定 201号室
 家賃：62,000円
 管理費：3,500円
 メンテ保証料：600円
 (緊急修理含む)
 (1/末退去予定・2/中旬入居可予定)
 使用部分面積：33.44㎡



日本ホームのマンション
TurnKey MANSION
 ターンキー は…うれしいことがたくさん♪

- ★フリーレント契約OK
- ★敷金0ヶ月 (法人契約はフリーレント不可 また敷金は2ヶ月となります。)
- ★家具家電リース料0円

さらに! 家具家電付でも 家賃管理費そのまま!!

物件所在地	青葉区堤町一丁目8-24		
交通	地下鉄『北仙台』駅 徒歩7分		
建物	建物名	カビートロ・I / 201号室	
	構造・規模	鉄筋コンクリート造3階建(全20戸)	
	使用部分	33.44㎡/3階建2階部分	
	間取内訳	左図参照	
築年月	2004年1月	契約期間	2年
管理費等	3,500円		
メンテ保証料	600円(緊急修理含む) / 個人契約の場合		
駐車場	11,000円(敷金1ヶ月・仲介手数料1ヶ月) 消費税込*別契約		
現況	左記参照	入居日	左記参照
本体設備	電気、LPG(エアウォーター東日本)、上下水道、BS、無料Wi-Fi(J:COM)		
各戸設備	エアコン、システムキッチン、ウォシュレット、シャドレ、サモ水栓付バス、オートロック(1~6号室)、インターホン、照明器具、カーテン、テレビ、冷蔵庫、S&T、TVボード、ダイニングテーブル、ダイニング椅子1脚		
家具家電	・家具家電の無償貸与とは入居時1回限りとなります。 ・入居期間中に破損。故障した場合は(自然故障・劣化を含む)回収のみとし、交換はいたしません。 ・借主の都合により、契約期間中に家具家電の撤去を希望する場合は、撤去運搬費5,500円(税込)を申し受けます。		
備考	・火災保険加入要：12,000円(地震無)15,000円(地震付)/2年毎 ・鍵交換費用 6,600円(税込) ・駐輪ステッカー(自転車550円：原付1,100円(税込)) ・町内会費の納入は義務とし納入は2年毎とする。(月150円/2年毎) ・更新事務手数料 11,000円(税込)/2年毎 ・申込時に(敷金0ヶ月の場合)喫煙の申告(電子タバコ等含む)があった場合は敷金2ヶ月をご請求させていただきます。但し、マンション内での喫煙を認めるものではありません。 ・マンション内は完全禁煙(共用・ベランダ等)となり、退去時に喫煙の痕跡が見受けられた場合は違約金として賃料の2ヶ月分をご請求させていただきます。 ・無料Wi-Fi(J:COM)を利用される場合は、ご入居者様自身のご契約が必要となります。入退去時にご契約及び、解約のお手続きを頂きます様、お願い致します。尚、通信速度は40メガとなります。通信速度を上げられたい方は別途ご契約頂き、個別に費用が発生致します。		

※図面と現況が異なる場合は、現況有姿を優先します。

(社)宮城県宅地建物取引業協会会員 / 東北地区不動産公正取引協議会加盟 / (公)全国宅地建物取引業保証協会会員
 宮城県知事 (5) 第4847号
 仙台市宮城野区自由ヶ丘13-11
 TEL 022-252-7106
 FAX 022-252-9286
 http://www.nipponhome.co.jp

NIPPON HOME 日本ホーム株式会社

客付会社様へ	■取引態様 貸主	■手数料 負担割合	貸主 0%	借主 100%
	■情報公開日 2021.12.6	■手数料 負担割合	貸主 0%	借主 100%
		物件番号		

個人契約限定
フリーレント対象
 ※マンスリー・法人契約対象外

日本ホームのマンションは、
 都市ガス以下の料金で **ガス得**
 ガス代おまかせ! 基本料 990円(税込) 月額
 従量料金 360円

