



Wi-Fi無料(J.COM)
マンション

敷金0ヶ月
初期費用が
おさえられて
いいね♪

※法人契約の場合は、敷金2ヶ月となります。

カーテン・照明器具標準装備!!

屋根付き
サイクルポート完備

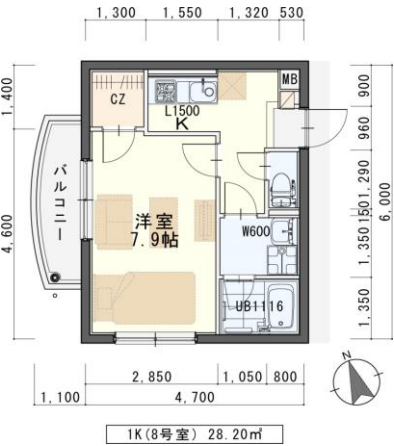
通勤・通学にとっても便利!!

日本ホームのマンションは、
都市ガス以下の料金で
ガス代がお得!
月額770円

※室内写真は7号室となります。
間取りが違います。参考資料としてご利用下さい。



退去済 208号室
家賃：58,000円
管理費：3,500円
メンテ保証料：600円
(緊急修理含む)
(即入居可)
使用部分面積：28.20㎡



日本ホームのTurnKey
ターンキー MANSION
トリプルゼロ

★敷金0ヶ月★保証料0円
★家具家電リース料0円
さらに！家具家電付でも家賃管理費そのまんま!!
※法人契約の場合は、敷金2ヶ月となりダブルゼロとなります。

※図面と現況が異なる場合は、現況有姿を優先します。

物件種目	賃貸マンション	
最寄駅	地下鉄『北仙台』駅 徒歩7分	
間取	1K	
賃貸条件	個人契約	賃料 58,000円 敷金0ヶ月・礼金1ヶ月 ※喫煙の場合は敷金2ヶ月
	法人契約	敷金2ヶ月・礼金1ヶ月 ※定期借家の場合は敷金0ヶ月
ハウスクリーニング費	30,000円(税別)	
エアコン清掃費	6,000円(税別)	
家具家電清掃費	6,000円(税別)	

物件所在地	青葉区堤町一丁目8-24		
交通	地下鉄『北仙台』駅 徒歩7分		
建物	建物名	カビートロ・I/208号室	
	構造・規模	鉄筋コンクリート造3階建(全20戸)	
	使用部分	28.20㎡/3階建2階部分	
	間取内訳	左図参照	
築年月	2004年1月	契約期間	2年
管理費等	3,500円		
メンテ保証料	600円(緊急修理含む)/個人契約の場合		
駐車場	10,000円(敷金1ヶ月・仲介手数料1ヶ月) 消費税等別途*別契約		
現況	左記参照	入居日	左記参照
本体設備	電気、LPG、上下水道、BS、無料Wi-Fi(J.COM)(テナント除く)		
各戸設備	エアコン、システムキッチン、ウォシュレット、シャドレ、サーモ水栓付バス、TVモニターホン(7・8号室)、照明器具、カーテン		
備考	※火災保険加入要：12,000円(地震無)15,000円(地震付)/2年毎 ※鍵交換費用要 6,000円(税別) ※駐車場別契約 ※駐輪ステッカー(自転車500円：原付1,000円(税別)) ※町内会費の納入は義務とし納入は2年毎とする(月150円/2年毎) ※更新事務手数料 10,000円(税別)/2年毎 ※無料Wi-Fi(J.COM)を利用される場合は、ご入居者様自身でのご契約が必要となります。入退去時にご契約及び、解約のお手続きを頂きます様、お願い致します。尚、通信速度は40メガとなります。通信速度を上げられたい方は別途ご契約頂き、個別に費用が発生致します。 ※申込時に(敷金0ヶ月の場合)喫煙の申告(電子タバコ等含む)があった場合は敷金2ヶ月をご請求させて頂きます。但し、マンション内での喫煙を認めるものではありません。 ※マンション内は完全禁煙(共用・ベランダ等)となり、退去時に喫煙の痕跡が見受けられた場合は違約金として賃料の2ヶ月分をご請求させて頂きます。		

NIPPON HOME 日本ホーム株式会社
宮城県知事(4)第4847号
仙台市宮城野区自由ヶ丘13-11
TEL 022-252-7106
FAX 022-252-9286
http://www.nipponhome.co.jp

客付会社様へ	貴社全額	■取引態様 貸主 ■情報公開日 2020.8.3	■手数料 手数料負担の割合 貸主 0% 借主 100%
			■手数料 手数料負担の割合 元付 0% 客付 100%

※家具家電の無料貸与は入居時1回限りとなります。
入居期間中に破損・故障した場合は(自然故障・劣化を含む)回収のみとし交換はいたしません。
※契約期間中に借主の都合により家具家電の撤去を希望する場合は、撤去運搬費5,000円(税別)を申し受けます。
※マンスリー契約の場合は、普通借家の契約内容とは相違がございます。詳細についてはお問い合わせ下さい。

