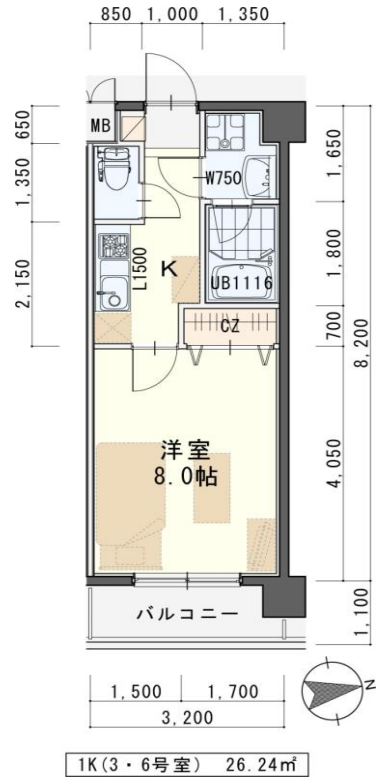




おススメ!!

- 広々8.0帖の洋室♪
- 地下鉄まで徒歩圏内

屋根付き サイクルポート完備



\*室内写真は502号室の為反転となります。

今回募集

303号室 退去済

家賃 56,000円

管理費 4,500円

メンテ保証料 600円

(緊急メンテ含む)

(即入居可)

使用部分面積: 26.24㎡

日本ホームの マンション

# TurnKey MANSION

ターンキー は...うれしいことがたくさん♪

- ★フリーレント契約OK
- ★敷金0ヶ月 (法人契約はフリーレント不可) また敷金は2ヶ月となります。)
- ★家具家電リース料0円

さらに!家具家電付でも家賃管理費そのまま!!

※現況と図面が異なる場合は現況有姿を優先します

(社)宮城県地建物取引業協会 / 東北地区不動産公正取引協議会加盟 / (公社)全国宅地建物取引業保証協会

宮城県知事 (5) 第4847号

仙台市宮城野区自由ヶ丘13-11

TEL 022-252-7106

FAX 022-252-9286

http://www.nipponhome.co.jp

|        |      |           |    |     |       |         |
|--------|------|-----------|----|-----|-------|---------|
| 客付会社様へ | 貴社全額 | 取引態様      | 貸主 | 手数料 | 貸主 0% | 借主 100% |
|        |      | 情報公開日     | 借主 | 手数料 | 元付 0% | 零付 100% |
|        |      | 2024.7.13 |    |     |       |         |
|        |      | 有効期限      |    |     |       |         |

|               |                |  |
|---------------|----------------|--|
| 物件種目          | 賃貸マンション        |  |
| 最寄駅           | 地下鉄『北仙台』駅 徒歩9分 |  |
| 間取            | 1K             |  |
| 賃貸条件          | 個人契約           | 賃料 56,000円 / 管理費 4,500円<br>敷金0ヶ月・礼金1ヶ月<br>※喫煙の場合は敷金2ヶ月 |
|               | 法人契約           | 敷金2ヶ月・礼金1ヶ月<br>※マンスリー契約の場合は敷金0ヶ月                       |
| ハウスクリーニング費    | 33,000円(税込)    |  |
| エアコン清掃費       | 6,600円(税込)     |  |
| 家具家電設置費(清掃費込) | 13,200円(税込)    |  |

|          |   |                    |      |
|----------|---|--------------------|------|
| 物件所在地    | 青葉区北山一丁目10-21   |                    |      |
| 交通       | 地下鉄『北仙台』駅 徒歩9分  |                    |      |
| 建物       | 建物名   | ヴァンテージ北山/303号室     |      |
|          | 構造・規模   | 鉄筋コンクリート造5階建(全30戸) |      |
|          | 使用部分  | 26.24㎡/5階建3階部分     |      |
|          | 間取内訳  | 左図参照               |      |
| 築年月      | 2004年5月   | 契約期間               | 2年   |
| メンテ保証料   | 600円(緊急メンテ含む) / 個人契約の場合   |                    |      |
| メンテ保証料内容 | 給排水、給湯、衛生設備、エアコンの不具合緊急修理費。クロス、床の汚れ、傷の修理張替費<br>【緊急受付時間 AM7:00~PM6:30内:緊急修理、調査時間 AM8:00~PM10:00内】   |                    |      |
| 駐車場      | 先着 屋根付13,200円(敷金1ヶ月・仲介手数料1ヶ月)<br>消費税込*別契約   |                    |      |
| 現況       | 左記参照  | 入居日                | 左記参照 |
| 本体設備     | 電気、LPG(日本ホーム)、上下水道、EV、オートロック、BSアンテナ   |                    |      |
| 各戸設備     | システムキッチン、シャワー・レジャー、エアコン、シャワートレ、サーモ水栓付オリジナルユニットバス、テレビ、冷蔵庫、洗濯機、S・V・D、TVボード、ローテーブル、照明器具、カーテン   |                    |      |
| 家具家電無償貸与 | <ul style="list-style-type: none"> <li>・家具家電の無償貸与は入居時1回限りとなります。</li> <li>・入居期間中に破損、故障した場合は(自然故障・劣化を含む)回収のみとし、交換はいたしません。</li> <li>・契約期間中に家具家電の撤去を希望する場合は、1台につき撤去運搬費5,500円(税込)を申し受けます。</li> <li>・家具家電搬入後のキャンセルは、設置個数×5,500円+交通費2,000円市内/5,000円市外をご請求させていただきます。</li> </ul>   |                    |      |
| 備考       | <ul style="list-style-type: none"> <li>・火災保険加入要: 12,000円(地震無)15,000円(地震付)/2年毎</li> <li>・鍵交換費用7,700円(税込)</li> <li>・駐輪ステッカー(自転車:550円・原付:1,100円 税込)</li> <li>・更新事務手数料 8,800円(税込)/2年毎</li> <li>・町内会費の納入は義務とし納入は2年毎とする。(月150円/2年毎)</li> <li>・マンスリー契約の場合は、普通借家の契約内容と相違がございます。詳細はお問い合わせ下さい。</li> <li>・申込時に(敷金0ヶ月の場合)喫煙の申告(電子タバコ等含む)があった場合は敷金2ヶ月をご請求させていただきます。但し、マンション内の喫煙を認めるものではありません。</li> <li>・マンション内は完全禁煙(共用・ラウンジ等)となり、退去時に喫煙の痕跡が見受けられた場合は違約金として賃料の2ヶ月分をご請求させていただきます。</li> </ul> |                    |      |

※現地キー対応

個人契約限定

フリーレント対象

※マンスリー・法人契約対象外

日本ホームのマンションは、ガス代がお得!

基本料金・従量料金とも 仙台市場価格の 半分

基本料金 従量料金

月額 1,045円(税込) 457円(税込) 約

NO SMOKING 禁煙

パノラマはこちら