



※法人契約の場合は、敷金2ヶ月となります。

カーテン・照明器具標準装備!!



地下鉄南北線・仙山線「北仙台」駅まで徒歩7分
防犯カメラあり！オートロック付マンションで防犯面も安心！



サイクルポート 完備！
Wi-Fi無料(CATV) マンション

近隣

- 地下鉄南北線・仙山線「北仙台」駅 550m 徒歩7分
- セブンイレブン北仙台駅前店 270m 徒歩4分
- ファミリーマート仙台堀通店 200m 徒歩3分
- 西友北仙台店 400m 徒歩5分
- ツルハドラッグ北仙台駅前店 500m 徒歩7分
- 真野屋 400m 徒歩5分
- 仙台厚生病院 500m 徒歩7分
- 七十七銀行北仙台支店 140m 徒歩2分
- 仙台市消防局 450m 徒歩6分
- 仙台合同庁舎 120m 徒歩2分
- 仙台北警察署 450m 徒歩6分



※室内写真は201号室となります。

401号室 退去済
家賃:61,000円
管理費:4,000円
メンテ保証料:600円
(緊急メンテ含む)

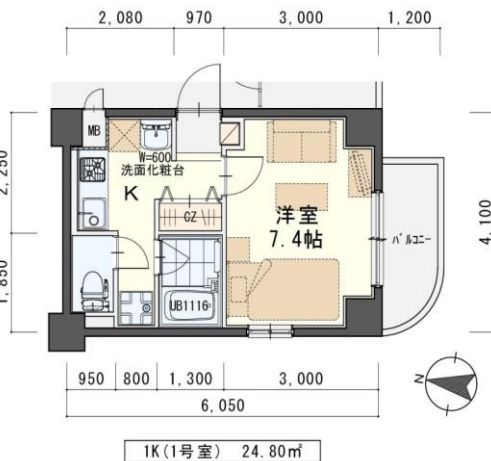
(リフォーム中・7/末入居可予定)
使用部分面積:24.80㎡

日本ホームの マンション
TurnKey MANSION
ターンキー

は…うれしいことがたくさん♪

- ★フリーレント契約OK
- ★敷金0ヶ月 (法人契約はフリーレント不可。また敷金は2ヶ月となります。)
- ★家具家電リース料0円

さらに！家具家電付でも家賃管理費そのまま!!



※現況と図面が異なる場合は現況優先

(社)宮城県地建物取引業協会会員 / 東北地区不動産公正取引協議会加盟 / (公社)全国地建物取引業協会
宮城県知事 (5) 第4847号
仙台市宮城野区自由ヶ丘13-11
TEL 022-252-7106
FAX 022-252-9286
http://www.nipponhome.co.jp

客付会社様へ	■取引態様 貸主	■手数料 負担の割合	■賃主 元付	■借主 元付	■借主 元付
	■情報公開日 2024.7.13	■有効期限			

物件種目	賃貸マンション	
最寄駅	地下鉄『北仙台』駅 徒歩7分	
間取	1K	
賃貸条件	個人契約	賃料 61,000円 / 管理費 4,000円 敷金0ヶ月・礼金1ヶ月 ※喫煙の場合は敷金2ヶ月
	法人契約	敷金2ヶ月・礼金1ヶ月 ※マンスリー契約の場合は敷金0ヶ月
ハウスクリーニング費	33,000円(税込)	
エアコン清掃費	6,600円(税込)	
家具家電設置費(清掃費込)	13,200円(税込)	

物件所在地	青葉区堀通両宮町12-12		
交通	地下鉄『北仙台』駅 徒歩7分		
	JR『北仙台』駅 徒歩7分		
建物	建物名	ラピス両宮/401号室	
	構造・規模	鉄筋コンクリート造7階建(全39戸)	
	使用部分	24.80㎡/7階建4階部分	
	間取内訳	左図参照	
築年月	2004年5月	契約期間	2年
メンテ保証料	600円(緊急メンテ含む) / 個人契約の場合		
メンテ保証料内容	給排水、給湯、衛生設備、エアコンの不具合緊急修理費。クロス、床の汚れ、傷の修理張替費【緊急受付時間 AM7:00~PM6:30内:緊急修理、調査時間 AM8:00~PM10:00内】		
駐車場	無		
現況	左記参照	入居日	左記参照
本体設備	電気、LPG(日本ホーム)、上下水道、EV、オートロック、BS		
各戸設備	システムキッチン、シャブードレッサー、インターホン、エアコン、ウォシュレット、サーモ水栓付バス、照明器具、カーテン		
家具家電無償貸与	<ul style="list-style-type: none"> ・家具家電の無償貸与は入居時1回限りとなります。 ・入居期間中に破損。故障した場合は(自然故障・劣化を含む)回収のみとし、交換はいたしません。 ・契約期間中に家具家電の撤去を希望する場合は、1台につき撤去運搬費5,500円(税込)を申し受けます。 ・家具家電搬入後のキャンセルは、設置個数×5,500円+交通費2,000円市外/5,000円市外をご請求させていただきます。 		
備考	<ul style="list-style-type: none"> ・火災保険加入要:12,000円(地震無)15,000円(地震付)/2年毎 ・鍵交換費用要 7,700円(税込) ・駐輪スッカー(自転車¥550(税込)原付不可) ・更新事務手数料 8,800円(税込)/2年毎 ・無料Wi-Fi(CAT-V)を利用される場合は、お客様情報の登録が必要となります。お手続きがされない場合はネットが使用できない場合がございます。入居退去時には必ずお手続き頂きます様、お願い致します。尚、通信速度は100メガとなります。(ベストエフォート方式となります) 通信速度を上げられたい方は別途ご契約頂き、個別に費用が発生致します。 ・マンスリー契約の場合は、普通借家の契約内容と相違がございます。詳細はお問い合わせ下さい。 ・申込時に(敷金0ヶ月の場合)喫煙の申告(電子タバコ等含む)があった場合は敷金2ヶ月をご請求させていただきます。但し、マンション内の喫煙を認めるものではございません。 ・マンション内は完全禁煙(共用・ベランダ含)となり、退去時に喫煙の痕跡が見受けられた場合は違約金として賃料の2ヶ月分をご請求させていただきます。 		

※現地キー対応
個人契約限定
フリーレント対象
※マンスリー・法人契約対象外

日本ホームのマンションは、ガス代がお得!
基本料金・従量料金とも
仙台市場価格の
半分
基本料金 月額1,045円(税込) 従量料金 457円(税込) 約

