

敷金0ヶ月



※法人契約の場合は、敷金2ヶ月となります。

カーテン・照明器具標準装備!!

地下鉄南北線・仙山線「北仙台」駅まで徒歩 **6分**
 防犯カメラあり! オートロック付マンションで防犯面も安心!

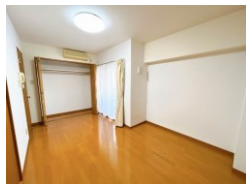


近隣

- 地下鉄南北線・仙山線「北仙台」駅 450m 徒歩 6分
- セブンイレブン北仙台駅前店 270m 徒歩 4分
- ファミリーマート仙台堤通店 200m 徒歩 3分
- 西友北仙台店 400m 徒歩 5分
- ツルハドラッグ北仙台駅前店 500m 徒歩 7分
- 真野屋 400m 徒歩 5分
- 仙台厚生病院 500m 徒歩 7分
- 七十七銀行北仙台支店 140m 徒歩 2分
- 仙台市消防局 450m 徒歩 6分
- 仙台合同庁舎 120m 徒歩 2分
- 仙台北警察署 450m 徒歩 6分

サイクルポート 完備!

Wi-Fi無料(CATV)
マンション



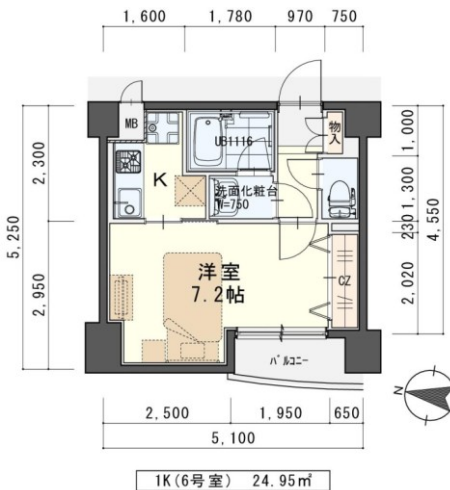
406号室 退去済

家賃: 58,000円
 管理費: 4,000円
 緊急メンテ費: 700円

(リフォーム中・4/末入居可予定)
 使用部分面積: 24.95㎡



※室内写真は506号室となります。



※現況と図面が異なる場合は現況優先

日本ホーム株式会社
 〒980-0801 仙台市宮城野区自由ヶ丘13-11
 TEL 022-252-7106
 FAX 022-252-9286
 http://www.nipponhome.co.jp

日本ホームの **TurnKey MANSION**
 ターンキー

は…うれしいことがたくさん♪

- ★フリーレント契約OK
- ★敷金0ヶ月 (法人契約はフリーレント不可、また敷金は2ヶ月となります。)
- ★家具家電リース料0円

さらに! 家具家電付でも家賃管理費そのまま!!

客付会社様へ

■取引態様
 貸主
 ■情報公開日
 2025.4.12

手数料負担の割合	貸主 0%	借主 100%
手数料負担の割合	貸主 0%	借主 100%
■手数料	有効期限	

物件種目	賃貸マンション	
最寄駅	地下鉄『北仙台』駅 徒歩6分	
間取	1K	
賃貸条件	個人契約	賃料 58,000円 / 管理費 4,000円 敷金0ヶ月・礼金1ヶ月 ※喫煙の場合は敷金2ヶ月
	法人契約	敷金2ヶ月・礼金1ヶ月 ※マンスリー契約の場合は敷金0ヶ月
ハウスクリーニング費	39,600円(税込)	
エアコン清掃費	6,600円(税込)	
家具家電設置費(清掃費込)	13,200円(税込)	
緊急メンテ費	700円 / 個人契約の場合	
緊急メンテ費内容	漏水、トイレの詰り、鍵の紛失、エアコン、給湯器、弱電器具等の緊急修理の対応費。入居者様の費用負担は別途ありません。(0円)	

物件所在地	青葉区堤通雨宮町12-12		
交通	地下鉄『北仙台駅』徒歩6分 JR『北仙台駅』徒歩6分		
建物	建物名	ラピス雨宮/406号室	
	構造・規模	鉄筋コンクリート造7階建(全39戸)	
	使用部分	24.95㎡/7階建4階部分	
	間取内訳	左図参照	
築年月	2004年5月	契約期間	2年
駐車場	無		
現況	左記参照	入居日	左記参照
本体設備	電気、LPG(日本ホーム)、上下水道、EV、オートロック、BS		
各戸設備	システムキッチン、シャワーブース、インターホン、エアコン、ウォシュレット、サーモ水栓付バス、カーテン、照明器具		
退去時精算	個人契約の場合…退去時の精算金は原則ありません。不注意による物損(クロス汚れ等)は免責(0円)。故意による物損、喫煙、盗難は免責除外		
家具家電無償貸与	<ul style="list-style-type: none"> ・家具家電の無償貸与は入居時1回限りとなります。 ・入居期間中に破損・故障した場合は(自然故障・劣化を含む)回収のみとし、交換はいたしません。 ・契約期間中に家具家電の撤去を希望する場合は、1台につき撤去運搬費5,500円(税込)を申し付けます。 ・家具家電撤去後のキャンセルは、設置個数×5,500円+交通費2,000円市内/5,000円市外をご請求させていただきます。 		
備考	<ul style="list-style-type: none"> ・火災保険加入任意: 12,000円(地震無) 15,000円(地震付)/2年毎(当社での加入義務はありません) ・鍵交換費用 7,700円(税込) ・駐輪ステッカー(自転車¥550(税込)原付不可) ・更新事務手数料 16,500円(税込)/2年毎 ・無料Wi-Fi(CAT-V)を利用される場合は、お客様情報の登録が必要となります。お手続きがされない場合はネットが使用できない場合がございます。入居退去時には必ずお手続き頂きます様、お願い致します。尚、通信速度は100メガとなります。(ベストエフォート方式となります) 通信速度を上げられたい方は別途ご契約頂き、個別に費用が発生致します。 ・マンスリー契約の場合は、普通借家の契約内容と相違がございます。詳細はお問い合わせ下さい。 ・申込時に(敷金0ヶ月の場合)喫煙の申告(電子タバコ等含む)があった場合は敷金2ヶ月をご請求させていただきます。但し、マンション内の喫煙を認めるものではありません。 ・マンション内は完全禁煙(共用ベランダ等)となり、退去時に喫煙の痕跡が見受けられた場合は違約金として賃料の2ヶ月分をご請求させていただきます。 		

※現地キー対応

個人契約限定
フリーレント対象

※マンスリー・法人契約対象外

日本ホームのマンションは、**ガス代がお得!**

基本料金・従量料金とも **半分**

基本料金 1,045円(税込) / 月
 従量料金 457円(税込) / 月

