



※法人契約の場合は、敷金2ヶ月となります。

カーテン・照明器具標準装備!!

Wi-Fi無料(CATV)  
マンション



エントランスを通った建物内に  
サイクルポートがあります

通勤・通学にとっても便利!!  
地下鉄・JR「北仙台」徒歩6分  
バス「仙台合同庁舎前」停 1分

オートロックで安心!



506号室 退去予定

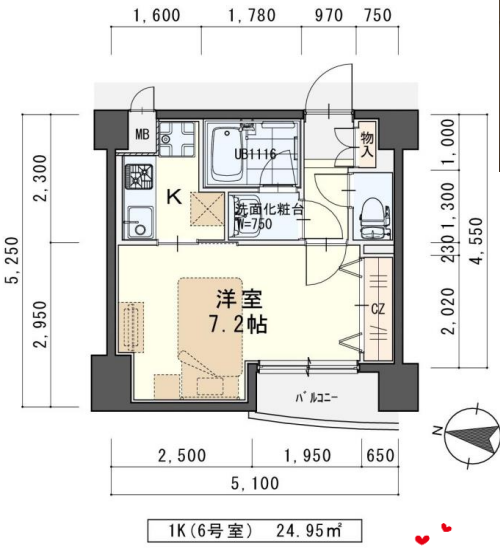
家賃: 61,000円  
管理費: 4,000円  
メンテ保証料: 600円  
(緊急修理含む)

(11/末退去予定・  
12/中旬入居可予定)  
使用部分面積: 24.95㎡



※退去・入居時期はあくまで予定となります。  
変更となる場合がございます事、予めご了承ください。

※室内写真は5号室となります。



日本ホームの  
**TurnKey MANSION**  
ターンキー

- ★フリーレント契約OK
  - ★敷金0ヶ月 (法人契約はフリーレント不可 また敷金は2ヶ月となります。)
  - ★家具家電リース料0円
- さらに! 家具家電付でも家賃管理費そのまま!!

※現況と図面が異なる場合は現況優先

日本ホーム株式会社  
仙台市宮城野区自由ヶ丘13-11  
TEL 022-252-7106  
FAX 022-252-9286  
http://www.nipponhome.jp

■ 取引態様	■ 手数料	■ 貸主	■ 借主
■ 貸主	■ 手数料	■ 元付	■ 借付
■ 情報公開日	■ 手数料	■ 元付	■ 借付
2022.10.7	■ 負担割合	0%	100%
	■ 負担割合	0%	100%
	■ 有効期限		

物件種目	賃貸マンション		
最寄駅	地下鉄『北仙台』駅 徒歩6分		
間取	1K		
賃貸条件	個人契約	賃料 61,000円 敷金0ヶ月・礼金1ヶ月 ※喫煙の場合は敷金2ヶ月	
	法人契約	敷金2ヶ月・礼金1ヶ月 ※マンスリー契約の場合は敷金0ヶ月	
ハウスクリーニング費	33,000円(税込)		
エアコン清掃費	6,600円(税込)		
家具家電設置費(清掃費込)	13,200円(税込)		

物件所在地	青葉区堤通雨宮町12-12		
交通	地下鉄『北仙台駅』徒歩6分 JR『北仙台』駅 徒歩6分		
建物	建物名	ラビス雨宮/506号室	
	構造・規模	鉄筋コンクリート造7階建(全39戸)	
	使用部分	24.95㎡/7階建5階部分	
	間取内訳	左図参照	
築年月	2004年5月	契約期間	2年
管理費等	4,000円		
メンテ保証料	600円(緊急修理含む)/個人契約の場合		
駐車場	無		
現況	左記参照	入居日	左記参照
本体設備	電気、LPG(エアウォーター東日本)、上下水道、EV、オートロック、BS		
各戸設備	システムキッチン、シャンプードレッサー、インターホン、エアコン、ウォシュレット、サーモ水栓付バス、テレビ、冷蔵庫、洗濯機、ソファ、カーテン、照明器具		
家具家電	・家具家電の無償貸与は入居時1回限りとなります。 ・入居期間中に破損。故障した場合は(自然故障・劣化を含む)回収のみとし、交換はいたしません。 ・借主の都合により、契約期間中に家具家電の撤去を希望する場合は、撤去運搬費5,500円(税込)を申し受けます。		
備考	・火災保険加入要: 12,000円(地震無)15,000円(地震付)/2年毎 ・鍵交換費用要 7,700円(税込) ・駐輪ステッカー(自転車¥550(税込)原付不可) ・更新事務手数料 11,000円(税込)/2年毎 ・無料Wi-Fi(CATV)を利用される場合は、お客様情報の登録が必要となります。お手続きがされない場合はネットが使用できない場合がございます。入居退去時には必ずお手続き頂けます様、お願い致します。尚、通信速度は100メガとなります。(ベストエフォート方式となります) 通信速度を上げられたい方は別途ご契約頂き、個別に費用が発生致します。 ・マンスリー契約の場合は、普通借家の契約内容と相違がございます。詳細はお問い合わせ下さい。 ・申込時に(敷金0ヶ月の場合)喫煙の申告(電子タバコ等含む)があった場合は敷金2ヶ月をご請求させて頂きます。但し、マンション内での喫煙を認めるものではありません。 ・マンション内は完全禁煙(共用・ベランダ等)となり、退去時に喫煙の痕跡が見受けられた場合は違約金として賃料の2ヶ月分をご請求させて頂きます。		

個人契約限定  
フリーレント対象

日本ホームのマンションは、  
都市ガス以下の料金で **ガス得**  
ガス代がお得!  
従量料金 360円(税込) 基本料 月額 990円(税込)

