



カーテン・LED照明器具標準装備!!



日本ホームのマンションは、都市ガス以下の料金でガス代がお得! 月額756円(税込)

敷金0ヶ月
初期費用がおさえられて
いいね♡

※敷金3ヶ月・礼金1ヶ月での契約も可能です。その場合は、償却負担金は不要となります。

フリーレント対象

※定期借家は対象外となります。

オートロックで安心!

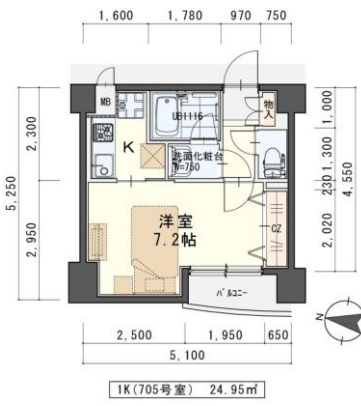
エントランスを通った建物内にサイクルポートがあります

通勤・通学にとっても便利!!
地下鉄・JR「北仙台」徒歩6分
バス「仙台合同庁舎前」停 1分

705号室 退去済
家賃:64,000円
管理費:4,000円
償却負担金:880円
(即入居可)
使用部分面積:24.95㎡



家具家電付でも家賃管理費そのまんま!!
希望に応じて家具家電セットできます♡



※室内写真は反転となります。

※現況と図面が異なる場合は現況優先

物件種目	賃貸マンション	
最寄駅	地下鉄「北仙台」駅 徒歩6分	
間取	1K	
賃貸条件	個人契約	敷金0ヶ月・礼金1ヶ月
	法人契約	敷金0ヶ月・礼金2ヶ月
	定期借家契約の場合は個人契約・法人契約共に礼金1ヶ月	
ハウスクリーニング	28,000円(税別)	

物件所在地	青葉区堤通兩宮町12-12		
交通	地下鉄「北仙台」駅 徒歩6分		
	JR「北仙台」駅 徒歩6分		
建物	建物名	ラピス兩宮	
	構造・規模	鉄筋コンクリート造7階建(全39戸)	
	使用部分	24.95㎡/7階建7階部分	
	間取内訳	左図参照	
築年月	2004年5月	契約期間	2年
管理費等	4,000円		
償却負担金	880円<経年劣化は免責>		
駐車場	無		
現況	左記参照	入居日	左記参照
本体設備	電気、LPG、上下水道、EV、オートロック、BS		
各戸設備	システムキッチン、シャブードレッサー、インターホン、エアコン、ウォシュレット、サーモ水栓付バス、カーテン、LED照明器具		
備考	※火災保険加入要:14,000円(地震保険無)/2年毎 ※鍵交換費用要 7,000円(税別) ※駐輪スッカー(自転車¥500(税別)原付不可) ※更新事務手数料 10,000円(税別)/2年毎 ※マンション内完全禁煙(共用・ベランダ含)喫煙の痕跡が見受けられた場合は(電子タバコ含)違約金として賃料の2ヶ月分をご請求させていただきます。		
会員番号		物件番号	

NIPPON HOME 日本ホーム株式会社

仙台市宮城野区自由ヶ丘13-11
TEL 022-252-7106
FAX 022-252-9286
http://www.nipponhome.co.jp

客付会社様へ

取引態様 貸主
■情報公開日 2018.12.27
■手数料 手数料 負担の割合 貸主 0% 借主 100%
■手数料 手数料 負担の割合 借主 0% 貸主 100%
有効期限

※現地キー対応