



近隣情報

- ・セブンイレブン旭ヶ丘二丁目 190m 徒歩3分
- ・七十七銀行旭ヶ丘支店 750m 徒歩10分
- ・フレッシュフードモリヤ 750m 徒歩10分
- ・旭ヶ丘郵便局 450m 徒歩6分
- ・地下鉄南北線『旭ヶ丘』駅 850m 徒歩11分

敷金0ヶ月

※法人契約の場合は、敷金2ヶ月となります。

カーテン・照明器具標準装備!!!

初期費用が
おさえられて
しゅわん

日当り良好



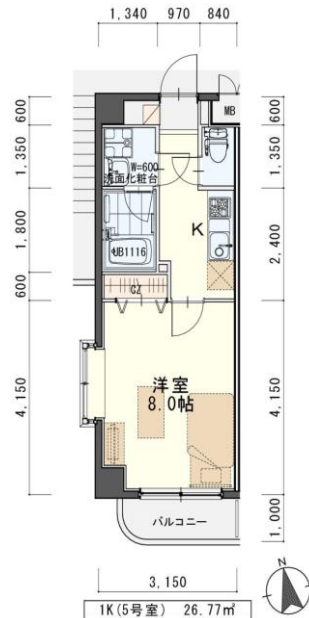
今回募集

205号室 **退去済**

- 家賃：50,000円
- 管理費：3,000円
- 緊急メンテ費：700円

(即入居可)

使用部分面積：26.77㎡



※室内写真は303号室となります。



日本ホームの
TurnKey MANSION
ターンキー

は…うれしいことがたくさん♪

- ★フリーレント契約OK
- ★敷金0ヶ月 (法人契約はフリーレント不可、また敷金は2ヶ月となります。)
- ★家具家電リース料0円

さらに!家具家電付でも家賃管理費そのまま!!

物件種目	賃貸マンション	
最寄駅	地下鉄『旭ヶ丘』駅 徒歩10分	
間取	1K	
賃貸条件	個人契約	敷金0ヶ月・礼金1ヶ月 ※喫煙の場合は敷金2ヶ月
	法人契約	敷金2ヶ月・礼金1ヶ月 ※マンズリー契約の場合は敷金0ヶ月
ハウスクリーニング費	39,600円(税込)	
エアコン清掃費	6,600円(税込)	
家具家電設置費(清掃費込)	13,200円(税込)	
緊急メンテ費	700円/個人契約の場合	
緊急メンテ費	漏水、トイレの詰り、鍵の紛失、エアコン、給湯器、弱電器具等の緊急修理の対応費。 入居者様の費用負担は別途ありません。(0円)	

物件所在地	青葉区旭ヶ丘二丁目15-1		
交通	地下鉄『旭ヶ丘』駅 徒歩10分		
	市営バス『旭ヶ丘一丁目東』 徒歩1分		
建物	建物名	ポヌール・旭/205号室	
	構造・規模	鉄筋コンクリート造地下1階・地上3階建(全9戸)	
	使用部分	26.77㎡/3階建2階部分	
	間取内訳	左図参照	
築年月	2004年9月	契約期間	2年
駐車場	空無		
現況	左記参照	入居日	左記参照
本体設備	電気、LPG(日本ホーム)、上下水道、BSアンテナ		
各戸設備	エアコン、システムキッチン、ウォシュレット、サモ水栓付バス、シャワー・レジャー、TVMモニター、カーテン、照明器具		
退去時精算	個人契約の場合…退去時の精算金は原則ありません。不注意による物損(クロス汚れ等)は免責(0円)。故意による物損、喫煙、盗難は免責除外		
家具家電無償貸与	・家具家電の無償貸与は入居時1回限りとなります。 ・入居期間中に破損、故障した場合は(自然故障・劣化を含む)回収のみとし、交換はいたしません。 ・契約期間中に家具家電の撤去を希望する場合は、1台につき撤去運搬費5,500円(税込)を申し受けます。 ・家具家電搬入後のキャンセルは、設置個数×5,500円+交通費2,000円市内/5,000円市外をご請求させていただきます。		
備考	・火災保険加入任意：12,000円(地震無)15,000円(地震付)/2年毎(当社での加入義務はありません) ・鍵交換費用 7,700円(税込) ・駐輪ステッカー代(自転車550円原付1,100円(税込))~台数制限有。ご利用の際は一度ご相談下さい。 ・町内会費の納入は義務とし納入は2年毎とする。(月150円/2年毎) ・更新事務手数料 16,500円(税込)/2年毎 ・マンズリー契約の場合は、普通借家の契約内容と相違がございます。詳細はお問い合わせ下さい。 ・申込時に(敷金0ヶ月の場合)喫煙の申告(電子タバコ等含む)があった場合は敷金2ヶ月をご請求させていただきます。但し、マンション内の喫煙を認めるものではありません。 ・マンション内は完全禁煙(共用・ベランダ等)となり、退去時に喫煙の痕跡が見受けられた場合は違約金として賃料の2ヶ月分をご請求させていただきます。		

※現況と図面が異なる場合は現況有姿を優先します。

日本ホーム株式会社

TEL 022-252-7106
FAX 022-252-9286
http://www.nipponhome.co.jp

客付会社様へ	貴社全額	取引態様 貸主 情報公開日 2025.4.9	手数料 負担の割合 0%	貸主 元付 0%	借主 借付 100%
		有効期限			

※現地キー対応

個人契約限定
フリーレント対象

※マンズリー・法人契約対象外

日本ホームのマンションは、ガス代がお得!

基本料金・従量料金とも
仙台市場価格の
半分

基本料金 月1,045円(税込) 従量料金 457円(税込) 約

