



# 入居者募集 ☀️ 日当り良好



- \*地下鉄「旭ヶ丘駅」徒歩10分\*
- \*地下鉄「台原駅」徒歩12分\*
- \*七十七銀行 徒歩9分\*
- \*郵便局 徒歩5分\*
- \*コンビニ 徒歩1分\*

## フリーレント対象

※定期借家は対象外となります。

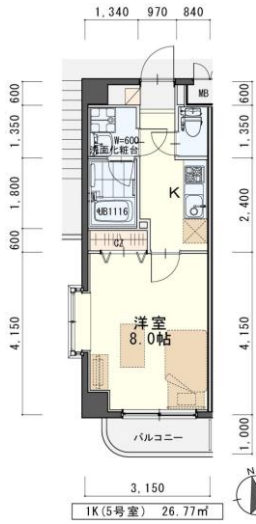


**敷金0ヶ月**

初期費用が、おさえられてしゅね♡

## カーテン・LED照明器具標準装備!!

※敷金3ヶ月・礼金1ヶ月での契約も可能です。その場合は、償却負担金は不要となります。



**\*今回募集\***

退去済 305号室

家賃：54,000円

管理費：3,000円

償却負担金：880円 (即入居可)

使用部分面積：26.77㎡

家具家電付でも家賃管理費 そのまま!!

希望に応じて家具家電セットできます♡

日本ホームのマンションは、都市ガス以下の料金でガス代がお得!

手数料負担の割合 約1/3

月額 756円 (税込)

物件種目	<b>賃貸マンション</b>	
最寄駅	<b>地下鉄「旭ヶ丘」駅 徒歩10分</b>	
間取	<b>1K</b>	
賃貸条件	<b>賃料 54,000円</b>	
	個人契約	<b>敷金0ヶ月・礼金1ヶ月</b>
	法人契約	<b>敷金0ヶ月・礼金2ヶ月</b>
	定期借家契約の場合は個人契約・法人契約共に礼金1ヶ月	
ハウスクリーニング	<b>28,000円 (税別)</b>	

物件所在地	青葉区旭ヶ丘二丁目15-1		
交通	地下鉄「旭ヶ丘」駅 徒歩10分		
	市営バス「旭ヶ丘一丁目東」 徒歩1分		
建物	建物名	<b>ボヤール・旭</b>	
	構造・規模	鉄筋コンクリート造地下1階・地上3階建(全9戸)	
	使用部分	26.77㎡/3階建3階部分	
	間取内訳	左図参照	
築年月	2004年9月	契約期間	2年
管理費等	3,000円		
償却負担金	880円<経年劣化は免責>		
駐車場	空無		
現況	左記参照	入居日	左記参照
本体設備	電気、LPG、上下水道、BSアンテナ		
各戸設備	エアコン、システムキッチン、ウォシュレット、サーモ水栓付バス、シャワー・ドレッサー、TVモニターホン、カーテン、LED照明器具		
備考	※火災保険加入要：14,000円(地震保険無)/2年毎 ※鍵交換費用要 7,000円(税別) ※駐輪場無 ※町内会費の納入は義務とし納入は2年毎とする。(月150円/2年毎) ※更新事務手数料 10,000円(税別)/2年毎 <b>※マンション内完全禁煙(共用・ベランダ含)喫煙の痕跡が見受けられた場合は(電子タバコ含)違約金として賃料の2ヶ月分をご請求させていただきます。</b>		
会員番号		物件番号	

※現況と図面が異なる場合は現況有姿を優先します。

(公社)宮城県宅地建物取引業協会会員 東北地区不動産公正取引協議会加盟 (公社)全国宅地建物取引業保証協会会員  
**日本ホーム株式会社**  
 宮城県知事(4)第4847号  
 仙台市宮城野区自由ヶ丘13-11  
 TEL 022-252-7106  
 FAX 022-252-9286  
 http://www.nipponhome.co.jp

客付会社様へ  
**貴社全額**  
 ■取引態様 貸主  
 ■情報公開日 2018.12.27  
 ■手数料 手数料負担の割合 0% 借主 100%  
 ■手数料 手数料負担の割合 0% 客付 100%  
 有効期限

