



敷金0ヶ月

※法人契約の場合は、敷金2ヶ月となります。

カーテン・照明器具標準装備!!



大学情報

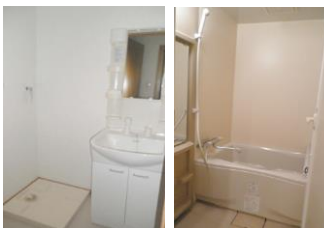
東北大学星陵キャンパス 800m 徒歩10分
東北大学川内キャンパス 1.5km 徒歩19分

地下鉄東西線利用で通学できる大学も増えて便利♪
東北大学・東北大学青葉山キャンパス・宮城教育大学・東北工業大学
地下鉄国際センター駅から徒歩5分で仙台駅まで到着!

近隣情報

レキントン・プラザ八幡 160m 徒歩2分
西友八幡町店・八幡町郵便局 160m 徒歩2分
東北大学病院 1.2m 徒歩15分
仙台厚生病院 800m 徒歩10分
大崎八幡宮 350m 徒歩5分

地下鉄南北線「北四番丁」駅 1.9km 徒歩24分
地下鉄東西線「国際センター」駅 1.7km 徒歩22分
地下鉄東西線「川内」駅 1.8km 徒歩23分



※現況と図面が異なる場合は現況優先 ※室内写真は3号室。2号室は出入はありせん。

日本ホームの TurnKey MANSION

マンション ターンキー は…うれしいことがたくさん♪



- ★フリーレント契約OK
- ★敷金0ヶ月 (法人契約はフリーレント不可 また敷金は2ヶ月となります。)
- ★家具家電リース料0円

さらに!家具家電付でも家賃管理費そのまんま!!

402号室 退去済

賃料 52,000円

管理費 3,000円

メンテ保証料 600円

(緊急修理含む)

(即入居可)

使用部分面積:24.75㎡

※退去・入居時期はあくまで予定となります。変更となる場合がございます事、予めご了承願います。

物件種目	賃貸マンション	
最寄駅	地下鉄東西線『国際センター』駅 徒歩22分	
間取	1K	
賃料	52,000円	
賃貸条件	個人契約	敷金0ヶ月・礼金1ヶ月 ※喫煙の場合は敷金2ヶ月
	法人契約	敷金2ヶ月・礼金1ヶ月 ※マンズリー契約の場合は敷金0ヶ月
ハウスクリーニング費	33,000円(税込)	
エアコン清掃費	6,600円(税込)	
家具家電設置費(清掃費込)	13,200円(税込)	

物件所在地	青葉区八幡3丁目2-20		
交通	市営バス『龍宝寺入口』停 徒歩1分		
	地下鉄東西線『国際センター』駅 徒歩22分		
建物	建物名	リュエル八幡/402号室	
	構造・規模	鉄筋コンクリート造4階建(全12戸)	
	使用部分	24.75㎡/4階建4階部分	
	間取内訳	左図参照	
築年月	2004年10月	契約期間	2年
管理費等	3,000円		
メンテ保証料	600円(緊急修理含む)/個人契約の場合		
駐車場	空無		
現況	左記参照	入居日	左記参照
本体設備	電気、LPG(エアウォーター東日本)、上下水道、オートロック		
各戸設備	エアコン、システムキッチン、温水洗浄便座、TVモニターホ、サーモ水栓付バス、シャブードレッサー、照明器具、カーテン		
家具家電	・家具家電の無償貸与は入居時1回限りとなります。 ・入居期間中に破損、故障した場合は(自然故障・劣化を含む)回収のみとし、交換はいたしません。 ・借主の都合により、契約期間中に家具家電の撤去を希望する場合は、撤去運搬費5,500円(税込)を申し受けます。		
備考	・火災保険加入要:12,000円(地震無)15,000円(地震付)/2年毎 ・鍵交換費用要 7,700円(税込) ・駐輪ステッカー(自転車:550円、原付:1,100円(税込)) ・町内会費の納入は義務とし納入は2年毎とする。(月150円)/2年毎 ・更新事務手数料11,000円(税込)/2年 ・マンズリー契約の場合は、普通借家の契約内容と相違がございます。詳細はお問い合わせ下さい。 ・申込時に(敷金0ヶ月の場合)喫煙の申告(電子タバコ等含む)があった場合は敷金2ヶ月をご請求させていただきます。但し、マンション内の喫煙を認めるものではございません。 ・マンション内は完全禁煙(共用・ラウンジ等)となり、退去時に喫煙の痕跡が見受けられた場合は違約金として賃料の2ヶ月分をご請求させていただきます。		

(社)宮城県宅地建物取引業協会会員/東北地区不動産公正取引協議会加盟/(公社)全国宅地建物取引業保証協会会員
宮城県知事(5)第4847号
仙台市宮城野区自由ヶ丘13-11
TEL 022-252-7106
FAX 022-252-9286
http://www.nipponhome.co.jp

客付会社様へ

■取引態様
貸主
■情報公開日
2022.7.8

手数料負担割合	貸主	0%	借主	100%
手数料負担割合	元付	0%	寄付	100%
有効期限				

※現地キー対応
個人契約限定
フリーレント対象

日本ホームのマンションは、都市ガス以下の料金でガス代がお得!
基本料 990円(税込)
従量料 360円



※マンズリー・法人契約対象外