



カーテン・LED照明器具標準装備！！

近隣情報

- ・セブンイレブン旭ヶ丘二丁目190m 徒歩3分
- ・七十七銀行旭ヶ丘支店 750m 徒歩10分
- ・フレッシュフードモリヤ 750m 徒歩10分
- ・旭ヶ丘郵便局 450m 徒歩6分
- ・地下鉄南北線「旭ヶ丘」駅 850m 徒歩11分

しゃとれ旭ヶ丘



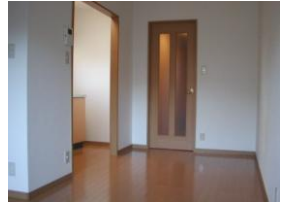
※敷金3ヶ月・礼金1ヶ月での契約も可能です。その場合は、償却負担金は不要となります。

日本ホームのマンションは、都市ガス以下の料分でガス代がお得！  
 基本料金は地元のガス代より約1/3  
 月額 756円

フリーレント対象

※定期借家は対象外となります。

301号室  
 家賃:59,000円  
 管理費: 3,000円  
 償却負担金: 880円  
 (即入居可)  
 使用部分面積:31.34㎡



便利な物入  
 奥行のある  
 クローゼット



※図面と現況が異なる場合は現況優先 ※室内写真は1K47

物件種目	<b>賃貸マンション</b>	
最寄駅	<b>地下鉄 旭ヶ丘駅 徒歩11分</b>	
間取	<b>1K</b>	
賃貸条件	<b>賃料 59,000円</b>	
	個人契約	<b>敷金0ヶ月・礼金1ヶ月</b>
	法人契約	<b>敷金0ヶ月・礼金2ヶ月</b>
定期借家契約の場合は個人契約・法人契約共に礼金1ヶ月		
ハウスクリーニング	<b>28,000円 (税別)</b>	

物件所在地	<b>青葉区旭ヶ丘二丁目16-5</b>		
交通	仙台市営地下鉄「旭ヶ丘」駅 徒歩11分		
建物	建物名	<b>しゃとれ旭ヶ丘</b>	
	構造・規模	鉄筋コンクリート造3階建(6戸)	
	使用部分	31.34㎡/3階建3階部分	
	間取内訳	左図参照	
築年月	2005年11月	契約期間	2年
管理費等	3,000円		
償却負担金	880円<経年劣化は免責>		
駐車場	先着順 8,000円(敷金1ヶ月・仲介手数料1ヶ月) 消費税等別途*別契約		
現況	左記参照	入居日	左記参照
本体設備	電気、LPG、上下水道、BSアンテナ		
各戸設備	エアコン、システムキッチン、ウォシュレット、シャワーヘッドレジャー、基本照明、カーTVモニターフオン、サーモ付バス、エアコン、カーテン、LED照明器具		
備考	※火災保険加入要: 14,000円(地震保険無)/2年毎 ※駐車場別契約要 ※鍵交換費用要: 7,000円(税別) ※駐輪ステッカー(自転車500円原付1,000円(税別)) ※町内会費の納入は義務とし納入は2年毎とする。(月150円/2年毎) ※更新事務手数料 10,000円(税別)/2年毎 ※マンション内完全禁煙(共用・ベランダ含)喫煙の痕跡が見受けられた場合は(電子タバコ含)違約金として賃料の2ヶ月分をご請求させていただきます。		
会員番号		物件番号	

(公社)宮城県宅地建物取引業協会会員 東北地区不動産公正取引協議会加盟 (公社)全国宅地建物取引業保証協会会員  
 宮城県知事(4)第4847号  
 仙台市宮城野区自由ヶ丘13-11  
 TEL 022-252-7106  
 FAX 022-252-9286  
 http://www.nipponhome.co.jp

客付会社様へ

■取引態様  
 貸主  
 ■情報公開日  
 2018.12.29

■手数料	手数料負担の割合	貸主	0%	借主	100%
	手数料負担の割合	元付	0%	客付	100%
有効期限					

※現地キ一対応