



※法人契約の場合は、敷金2ヶ月となります。

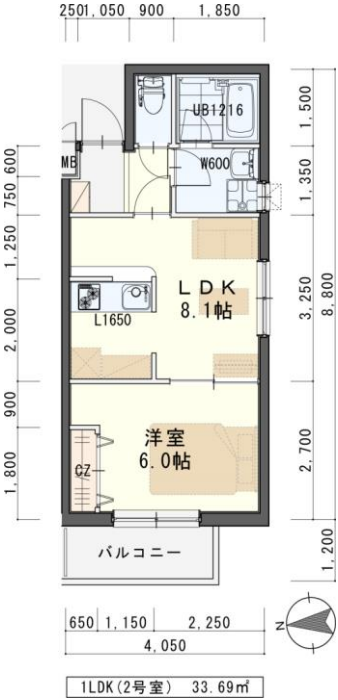
日本ホームのマンションは、
都市ガス以下の料金で
ガス代がお得!
月額770円

しゅね旭ヶ丘



近隣情報

- ・セブンイレブン旭ヶ丘二丁目 190m 徒歩3分
- ・七十七銀行旭ヶ丘支店 750m 徒歩10分
- ・フレッシュフードモリヤ 750m 徒歩10分
- ・旭ヶ丘郵便局 450m 徒歩6分
- ・地下鉄南北線『旭ヶ丘』駅 850m 徒歩11分



102号室 退去予定
家賃: 55,000円
管理費: 3,000円
メンテ保証料: 600円
 (緊急修理含む)
 (9/末退去予定・10/末入居可予定)
 使用部分面積: 33.69㎡



※室内写真は2号室タイプ

日本ホームの **TurnKey** ターンキー マンション
トリプルゼロ MANSION

★敷金0ヶ月★保証料0円
 ★家具家電リース料0円
 さらに! 家具家電付でも家賃管理費そのまんま!!
 ※法人契約の場合は、敷金2ヶ月となり**ダブルゼロ**となります。

物件種目	賃貸マンション	
最寄駅	地下鉄 旭ヶ丘駅 徒歩11分	
間取	1LDK	
賃料	55,000円	
賃貸条件	個人契約	敷金0ヶ月・礼金1ヶ月 ※喫煙の場合は敷金2ヶ月
	法人契約	敷金2ヶ月・礼金1ヶ月 ※定期借家の場合は敷金0ヶ月
ハウスクリーニング費	33,000円 (税別)	
エアコン清掃費	6,000円 (税別)	
家具家電清掃費	6,000円 (税別)	

物件所在地	青葉区旭ヶ丘二丁目16-5		
交通	仙台市営地下鉄『旭ヶ丘』駅 徒歩11分		
建物	建物名	しゅね旭ヶ丘/102号室	
	構造・規模	鉄筋コンクリート造3階建(6戸)	
	使用部分	33.69㎡/3階建1階部分	
	間取内訳	左図参照	
築年月	2005年11月	契約期間	2年
管理費等	3,000円		
メンテ保証料	600円(緊急修理含む)/個人契約の場合		
駐車場	8,000円(敷金1ヶ月・仲介手数料1ヶ月) 消費税等別途*別契約		
現況	左記参照	入居日	左記参照
本体設備	電気、LPG、上下水道、BSアンテナ		
各戸設備	エアコン、システムキッチン、ウォシュレット、シャワー・ドレッサー、基本照明、カラーTVモニターフォン、サーモ付バス、エアコン		
備考	※火災保険加入要: 12,000円(地震無) 15,000円(地震付)/2年毎 ※駐車場別契約要 ※鍵交換費用要: 6,000円(税別) ※駐輪ステッカー(自転車500円原付1,000円税別) ※町内会費の納入は義務とし納入は2年毎とする。(月150円/2年毎) ※更新事務手数料 10,000円(税別)/2年毎 ※申込時に(敷金0ヶ月の場合)喫煙の申告(電子タバコ等含む)があった場合は敷金2ヶ月をご請求させていただきます。但し、マンション内での喫煙を認めるものではありません。 ※マンション内は完全禁煙(共用・ベランダ等)となり、退去時に喫煙の痕跡が見受けられた場合は違約金として賃料の2ヶ月分をご請求させていただきます。		

日本ホーム株式会社
 宮城県知事(4)第4847号
 仙台市宮城野区自由ヶ丘13-11
 TEL 022-252-7106
 FAX 022-252-9286
 http://www.nipponhome.co.jp

客付会社様へ
 取引態様 貸主
 情報公開日 2020.8.31
 手数料 0%
 貸主負担割合 0%
 借主負担割合 100%
 借主負担割合 100%

※家具家電の無料貸与は入居時1回限りとなります。
 入居期間中に破損・故障した場合は(自然故障・劣化を含む)回収のみとし交換はいたしません。
 ※契約期間中に借主の都合により家具家電の撤去を希望する場合は、撤去運搬費5,000円(税別)を申し受けます。
 ※マンスリー契約の場合は、普通借家の契約内容とは相違がございます。詳細についてはお問い合わせ下さい。

