

敷金0ヶ月

初期費用が
おさえられて
いいね♪

※法人契約の場合は、敷金2ヶ月となります。

東北薬科大の学生さんに好立地！
買い物にもとっても便利♪

FLET'S光対応



セキュリティシステムに注目
防犯カメラ
TVモニターホン
オートロック

ココが
おすすめポイント/
システムキッチン・シャブードレッサー・ウォシュレット
センサー付玄関灯・空気清浄機能付エアコン・エレベータ
BSアンテナ・CS110°・サイクルポート
網戸・ペアガラス・カーテンBOX・全室フローリング



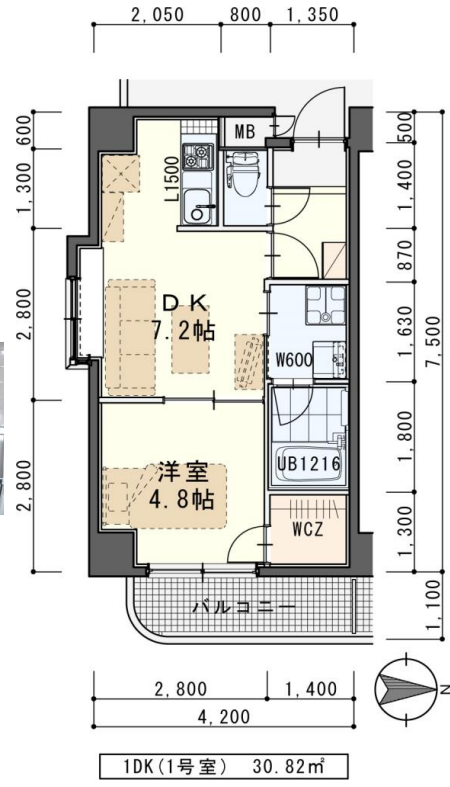
201号室 空き予定

家賃: 60,000円
管理費: 3,500円
メンテ保証料: 600円
(緊急修理含む)

(1/未退去予定・
2/未入居可予定)
使用部分面積: 30.82㎡

※退去・入居時期はあくまで予定となります。
変更となる場合がございます事、予めご了承承ります。

※室内写真は、1号室となります。(101号室は出窓がありません。)



※現況と図面が異なる場合は現況優先

物件種目	賃貸マンション		
最寄駅	仙山線「東照宮」駅 徒歩8分		
間取	1DK		
賃貸条件	個人契約	賃料 60,000円 敷金0ヶ月・礼金1ヶ月 ※喫煙の場合は敷金1ヶ月	
	法人契約	敷金2ヶ月・礼金1ヶ月 ※マンスリー契約の場合は敷金0ヶ月	
ハウスクリーニング費	30,000円 (税別)		
エアコン清掃費	6,000円 (税別)		

物件所在地	青葉区小松島3丁目3-5		
交通	仙山線『東照宮』駅 徒歩8分		
	地下鉄『台原』駅 徒歩17分		
建物	建物名	しゃとれ小松島/201号室	
	構造・規模	鉄筋コンクリート造5階建(29戸)	
	使用部分	30.82㎡/5階建2階部分	
	間取内訳	左図参照	
築年月	2009年3月	契約期間	2年
管理費等	3,500円		
メンテ保証料	600円(緊急修理含む) / 個人契約の場合		
駐車場	5,000円(敷金1ヶ月・仲介手数料1ヶ月) 消費税等別途*別契約		
現況	左記参照	入居日	左記参照
本体設備	電気・上下水道・LPG・防犯カメラ・BSアンテナ		
各戸設備	3ヶ所給湯・基本照明・システムキッチン・シャブードレッサー・ウォシュレット、浴室乾燥機・エアコン・TVモニターホン・サーモ水栓付ユニットバス・網戸・カーテンBOX		
備考	<ul style="list-style-type: none"> ・火災保険加入要: 12,000円(地震無) 15,000円(地震付) / 2年毎 ・駐輪ステッカー(自転車¥500、原付¥1,000(税別)) ・鍵交換費用6,000円(税別) ・町内会費の納入は義務とし納入は2年毎とする。(月150円/2年毎) ・更新事務手数料 10,000円(税別)/2年毎 ・ガス平均基本料・従量料金は令和2年10月28日現在、石油情報センター調べとなります。 ・マンスリー契約の場合は、普通借家の契約内容と相違がございます。詳細はお問い合わせ下さい。 ・申込時に(敷金0ヶ月の場合)喫煙の申告(電子タバコ等含む)があった場合は敷金2ヶ月をご請求させていただきます。但し、マンション内での喫煙を認めるものではありません。 ・マンション内は完全禁煙(共用・ベランダ)となり、退去時に喫煙の痕跡が見受けられた場合は違約金として賃料の2ヶ月分をご請求させていただきます。 ・令和1年10月13日台風19号により駐車場浸水被害あり 		

(社) 宮城県宅地建物取引業協会会員 / 東北地区不動産公正取引協議会加盟 / (公社) 全国宅地建物取引業保証協会会員
宮城県知事 (5) 第4847号
仙台市宮城野区自由ヶ丘13-11
TEL 022-252-7106
FAX 022-252-9286
http://www.nipponhome.co.jp

客付会社様へ

■取引態様	手数料負担の割合	貸主	0%	借主	100%
	手数料負担の割合	元付	0%	客付	100%
■情報公開日	2021.1.12				
■有効期限	有効期限				

日本ホームのマンションは、**都市ガス以下の料金でガス代がお得!**

基本料は他社の約1/2以下

月額 **700円**

※基本料は他社の約1/2以下

