

**敷金0ヶ月**

初期費用が、おさえられていねえ

※法人契約の場合は、敷金2ヶ月となります。

**セキュリティー**  
お任せください!

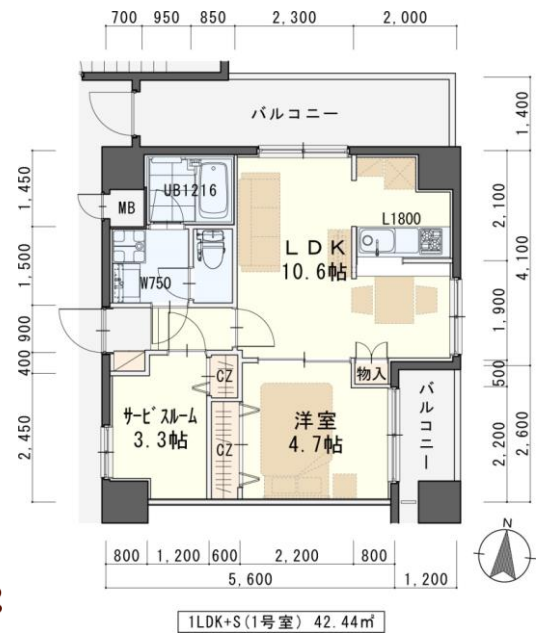
- ・防犯カメラ
- ・TVモニターホン
- ・オートロック



最新設備を取り揃えました!

- ・システムキッチン
- ・シャワーブレード
- ・シャワートイレ
- ・オリジナルユニットバス
- ・エアコン ※サーモ水栓付
- ・人感センサー付玄関灯
- ・カーテンBOX
- ・ペアガラス

通勤・通学に便利!  
地下鉄『北仙台』駅 徒歩4分



※現況と図面が異なる場合は現況有姿を優先します。

物件種目	<b>賃貸マンション</b>	
最寄駅	地下鉄『北仙台』駅 徒歩4分	
間取	1LDK+S(サービスルーム3.3帖)	
賃貸条件	個人契約	賃料 78,000円 敷金0ヶ月・礼金1ヶ月 ※喫煙の場合は敷金2ヶ月
	法人契約	敷金2ヶ月・礼金1ヶ月 ※マンスリー契約の場合は敷金0ヶ月
ハウスクリーニング費	39,600円(税込)	
エアコン清掃費	6,600円(税込)	
家具家電設置費(清掃費込)	13,200円(税込)	

物件所在地	青葉区通町二丁目15-19		
交通	地下鉄『北仙台』駅 徒歩4分		
建物	建物名	フェリス/501号室	
	構造・規模	鉄筋コンクリート造8階建(全28戸)	
	使用部分	42.44㎡/8階建5階部分	
	間取内訳	左図参照	
築年月	2009年6月	契約期間	2年
管理費等	5,000円		
メンテ保証料	600円(緊急修理含む) / 個人契約の場合		
駐車場	小型・軽 11,000円~12,100円(敷金1ヶ月・仲介手数料1ヶ月) 消費税込*別契約*現地確認要 近隣 北山パーキング1台11,000円(敷金1ヶ月)消費税込		
現況	左記参照	入居日	左記参照
本体設備	電気、上下水道、エレベーター、オートロック、防犯カメラ、サイクルポート、BS、LPガス(白ゆり商事)		
各戸設備	エアコン、システムキッチン、洗面化粧台、TVモニター付インターホン、ウォッシュレット、サーモ付ユニットバス、ペアガラス、カーテンボックス、網戸、センサー付き玄関灯、基本照明		
家具家電	・家具家電の無償貸与は入居時1回限りとなります。 ・入居期間中に破損。故障した場合は(自然故障・劣化を含む)回収のみとし、交換はいたしません。 ・借主の都合により、契約期間中に家具家電の撤去を希望する場合は、撤去運搬費5,500円(税込)を申し受けます。		
備考	・火災保険加入要: 12,000円(地震無)15,000円(地震付)/2年毎 ・鍵交換費用: 6,600円(税込) ・駐輪ステッカー(自転車550円税込) ・バイク駐輪不可 ・町内会費の納入は義務とし納入は2年毎とする。(月150円/2年毎) ・更新事務手数料 11,000円(税込)/2年毎 ・マンスリー契約の場合は、普通借家の契約内容と相違がございます。詳細はお問い合わせ下さい。 ・申込時に(敷金0ヶ月の場合)喫煙の申告(電子タバコ等含む)があった場合は敷金2ヶ月をご請求させていただきます。但し、マンション内での喫煙を認めるものではありません。 ・マンション内は完全禁煙(共用・ベランダ等)となり、退去時に喫煙の痕跡が見受けられた場合は違約金として賃料の2ヶ月分をご請求させていただきます。		

**今回募集**

501号室 退去予定

賃料: 78,000円  
管理費: 5,000円  
メンテ保証料: 600円  
(緊急修理含む)

(2/末退去予定・3/中旬入居可予定)

使用部分面積: 42.44㎡



※退去・入居時期はあくまで予定となります。変更となる場合がございます。予めご了承願います。

日本ホームの  
**TurnKey MANSION**  
ターンキー

は...うれしいことがたくさん!

- ★フリーレント契約OK
- ★敷金0ヶ月 (法人契約はフリーレント不可) また敷金は2ヶ月となります。
- ★家具家電リース料0円

さらに! 家具家電付でも家賃管理費そのままだ!!

客付会社様へ	貴社全額	取引態様 貸主 情報公開日 2021.11.20	手数料 負担割合 貸主 0% 借主 100%	借主 100%
			手数料 負担割合 借主 0% 客付 100%	客付 100%

有効期限

個人契約限定  
**フリーレント対象**

※マンスリー・法人契約対象外

日本ホームのマンションは、  
都市ガス以下の料金で  
ガス代がお得!

従量料金 374円 基本料 770円

