



※法人契約の場合は、敷金2ヶ月となります。

カーテン・照明器具標準装備!!

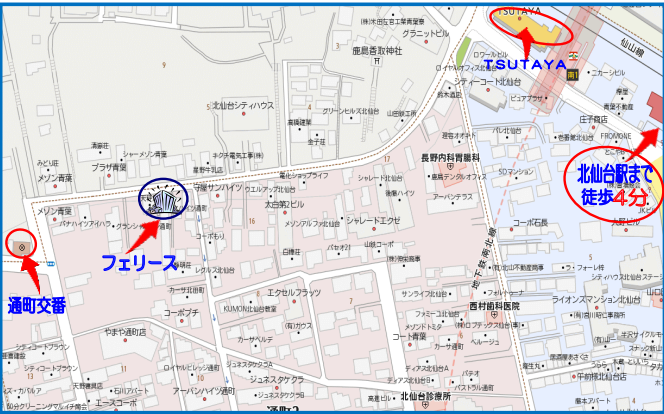
セキュリティー

- お任せください!
- ・防犯カメラ
 - ・TVモニターホン
 - ・オートロック



最新の設備を取り揃えました!

- ・システムキッチン
- ・シャワードレッサー
- ・シャワートイレ
- ・オリジナルユニットバス
- ・エアコン ※サーモ水栓付
- ・人感センサー付玄関灯
- ・カーテンBOX
- ・ペアガラス



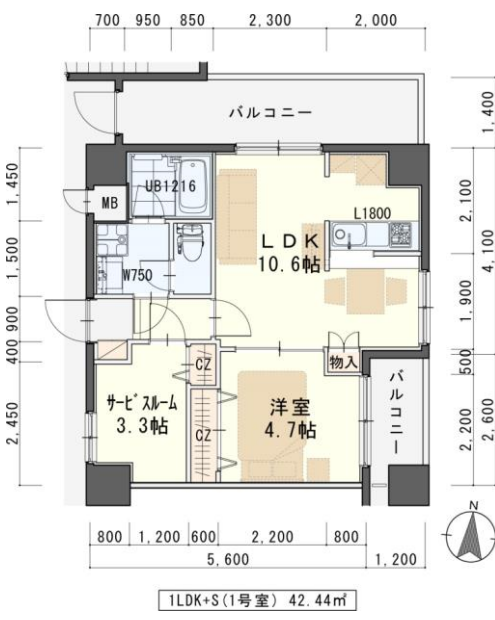
通勤・通学に便利!
地下鉄「北仙台」駅 徒歩4分

今回募集

601号室 **退去済**
賃料: 76,000円
管理費: 4,000円
メンテ保証料: 600円
 (緊急修理含む)

(リフォーム中・1/末入居可予定)
使用部分面積: 42.44㎡

※退去・入居時期はあくまで予定となります。
 変更となる場合がございます事、予めご了承願います。



※現況と図面が異なる場合は現況有姿を優先します。

日本ホームの **TurnKey** マンション
トリプルゼロ MANSION

- ★敷金0ヶ月 ★保証料0円
- ★家具家電リース料0円

さらに! 家具家電付でも家賃管理費そのまんま!!

※法人契約の場合は、敷金2ヶ月となり**ダブルゼロ**となります。

物件種目	賃貸マンション	
最寄駅	地下鉄「北仙台」駅 徒歩4分	
間取	1LDK+S	
賃貸条件	個人契約	賃料 76,000円 敷金0ヶ月・礼金1ヶ月 ※喫煙の場合は敷金2ヶ月
	法人契約	敷金2ヶ月・礼金1ヶ月 ※マンスリー契約の場合は敷金0ヶ月
ハウスクリーニング費	36,000円 (税別)	
エアコン清掃費	6,000円 (税別)	
家具家電設置費 (清掃費込)	12,000円 (税別)	

物件所在地	青葉区通町二丁目15-19		
交通	地下鉄「北仙台」駅 徒歩4分		
建物	建物名	フェリス/601号室	
	構造・規模	鉄筋コンクリート造8階建(全28戸)	
	使用部分	42.44㎡/8階建6階部分	
	間取内訳	左図参照	
築年月	2009年6月	契約期間	2年
管理費等	4,000円		
メンテ保証料	600円(緊急修理含む)/個人契約の場合		
駐車場	敷地内空無。近隣 北山パーキング1台11,000円(敷金1ヶ月) 消費税等別途*現地確認要*先着順		
現況	左記参照	入居日	左記参照
本体設備	電気、上下水道、エレベーター、オートロック、防犯カメラ、サイクルポート、BS、LPガス		
各戸設備	エアコン、システムキッチン、洗面化粧台、TVモニター付インターホン、光ファイバー対応マンション、ウォッシュレット、サーモ付ユニットバス、ペアガラス、カーテンボックス、網戸、センサー付き玄関灯、基本照明、 照明器具、カーテン		
家具家電	*家具家電の無償貸与は入居時1回限りとなります。 *入居期間中に破損。故障した場合は(自然故障・劣化を含む)回収のみとし、交換はいたしません。 *借主の都合により、契約期間中に家具家電の撤去を希望する場合は、撤去運搬費5,000円(税別)を申し受けます。		
備考	*火災保険加入要: 12,000円(地震無) 15,000円(地震付)/2年毎 *鍵交換費用: 6,000円(税別) *駐輪ステッカー(自転車500円税別) *バイク駐輪不可 *町内会費の納入は義務とし納入は2年毎とする。(月150円/2年毎) *更新事務手数料 10,000円(税別)/2年毎 *マンリー契約の場合は、普通借家の契約内容と相違がございます。詳細はお問い合わせ下さい。 *申込時に(敷金0ヶ月の場合)喫煙の申告(電子タバコ等含む)があった場合は敷金2ヶ月をご請求させていただきます。但し、マンション内での喫煙を認めるものではありません。 *マンション内は完全禁煙(共用・ベランダ等)となり、退去時に喫煙の痕跡が見受けられた場合は違約金として賃料の2ヶ月分をご請求させていただきます。		

(社)宮城県地建物取引業協会会員/東北地区不動産公正取引協議会加盟/(公社)全国地建物取引業保証協会会員
 宮城県知事 (S) 第4847号
 仙台市宮城野区自由ヶ丘13-11
NIPPON HOME 日本ホーム株式会社
 TEL 022-252-7106
 FAX 022-252-9286
 http://www.nipponhome.co.jp

客付会社様へ	■取引態様 貸主	■手数料 負担の割合	■買主 元付	■借主 寄付
	■情報公開日 2021.1.12	有効期限		

個人契約限定
フリーレント対象
 ※マンスリー・法人契約対象外
※現地一対一

日本ホームのマンションは、
都市ガス以下の料金でガス得
ガス代がお得!
 月額 **700円** (税別)
 基本料は他社の約 1/2 以下

