

敷金0ヶ月



初期費用が
おさえられて
しるね♡

※法人契約の場合は、敷金2ヶ月となります。



セキュリティー

お任せください！

- ・防犯カメラ
- ・TVモニターホン
- ・オートロック

フレッツ光対応



最新の設備を取り揃えました！

- ・システムキッチン
- ・シャワードレジャー
- ・シャワートイレ
- ・オリジナルユニットバス
- ・エアコン ※サーモ水栓付
- ・人感センサー付玄関灯
- ・カーテンBOX
- ・ペアガラス

今回募集

801号室 空き予定

賃料:80,000円

管理費:4,000円

メンテ保証料:600円

(緊急修理含む)

(9/末退去予定・

10/末入居可予定)

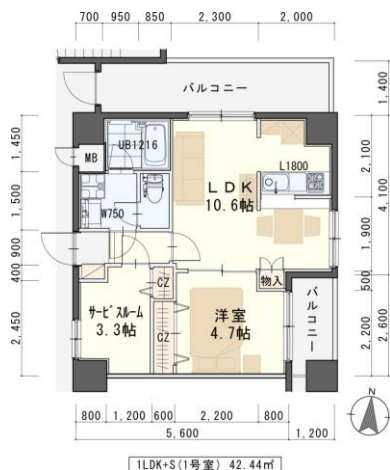
使用部分面積:42.44㎡



※室内写真は1号室タイプ

日本ホームのマンションは、
都市ガス以下の料金で
ガス代がお得！

※本館最上階は約13階
※月額770円



※現況と図面が異なる場合は現況有姿を優先します。

物件種目	賃貸マンション	
最寄駅	地下鉄「北仙台」駅 徒歩4分	
間取	1LDK+S	
賃貸条件	個人契約	賃料 80,000円 敷金0ヶ月・礼金1ヶ月 ※喫煙の場合は敷金2ヶ月
	法人契約	敷金2ヶ月・礼金1ヶ月 ※定期借家の場合は敷金0ヶ月
ハウスクリーニング費	36,000円 (税別)	
エアコン清掃費	6,000円 (税別)	
家具家電清掃費	6,000円 (税別)	

物件所在地	青葉区通町二丁目15-19		
交通	地下鉄「北仙台」駅 徒歩4分		
建 物	建 物 名	フェリス/801号室	
	構造・規模	鉄筋コンクリート造8階建(全28戸)	
	使用部分	42.44㎡/8階建8階部分	
	間取内訳	左図参照	
築年月	2009年6月	契約期間	2年
管理費等	4,000円		
メンテ保証料	600円(緊急修理含む) / 個人契約の場合		
駐 車 場	敷地内空無。近隣 北山パーキング1台11,000円 (敷金1ヶ月) 消費税等別途*現地確認要*先着順		
現 況	左記参照	入居日	左記参照
本体設備	電気、上下水道、エレベーター、オートロック、防犯カメラ、サイクルポート、BS、LPガス		
各戸設備	エアコン、システムキッチン、洗面化粧台、TVモニター付インターホン、光ファイバー対応マンション、ウォッシュレット、サーモ付ユニットバス、ペアガラス、カーテンボックス、網戸、センサー付き玄関灯、基本照明		
備 考	<p>※火災保険加入要:12,000円(地震無)15,000円(地震付)/2年毎</p> <p>※駐車場別契約 ※鍵交換費用:6,000円(税別)</p> <p>※駐輪ステッカー(自転車500円税別) ※バイク駐輪不可</p> <p>※町内会費の納入は義務とし納入は2年毎とする。(月150円/2年毎)</p> <p>※更新事務手数料 10,000円(税別)/2年毎 ※勾配天井あり</p> <p>※申込時に(敷金0ヶ月の場合)喫煙の申告(電子タバコ等含む)があった場合は敷金2ヶ月をご請求させていただきます。但し、マンション内での喫煙を認めるものではありません。</p> <p>※マンション内は完全禁煙(共用・ベランダ等)となり、退去時に喫煙の痕跡が見受けられた場合は違約金として賃料の2ヶ月分をご請求させていただきます。</p>		

日本ホームのTurnKey
ターンキー MANSION
トリプルゼロ

★敷金0ヶ月★保証料0円
★家具家電リース料0円

さらに！家具家電付でも家賃管理費そのままだ！！
※法人契約の場合は、敷金2ヶ月となりダブルゼロとなります。

NIPPON HOME 日本ホーム株式会社

宮城県知事(4)第4847号
仙台市宮城野区自由ヶ丘13-11
TEL 022-252-7106
FAX 022-252-9286
http://www.nipponhome.co.jp

客付会社様へ

■取引態様
貸主
■情報公開日
2020.8.2

有効期限

※家具家電の無料貸与は入居時1回限りとなります。
入居期間中に破損・故障した場合は(自然故障・劣化を含む)回収のみと交換はいたしません。
※契約期間中に借主の都合により家具家電の撤去を希望する場合は、撤去運搬費5,000円(税別)を申し受けます。
※マンズリー契約の場合は、普通借家の契約内容とは相違がございます。詳細についてはお問い合わせ下さい。

