



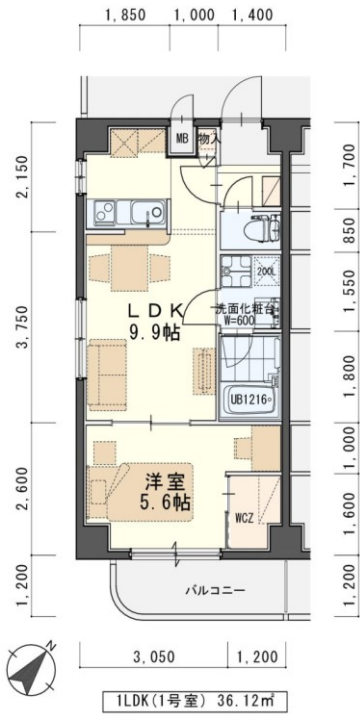
※法人契約の場合は、敷金2ヶ月となります。

カーテン・照明器具標準装備!!



- システムキッチン
- シャンブードレッサー
- シャワートイレ
- 人感センサー付玄関灯
- サーモ水栓付
- オリジナルユニットバス
- エアコン
- 浴室乾燥機
- カーテンBOX

設備が充実!
安心のセキュリティ
オートロック・防犯カメラ
TVモニター付インターホン



今回募集
201号室 退去済
家賃 57,000円
管理費 3,000円
緊急メンテ費 700円
(即入居可)
使用部分面積: 36.12㎡



みやぎ生協まで 250m 徒歩 約4分
ファミリーマートまで 170m 徒歩 約3分
すき家まで 350m 徒歩 約5分
仙台本沢郵便局まで 400m 徒歩 約5分
宮城学院女子大学まで 1.3km 徒歩 約17分



※室内写真は201号室となります。

日本ホームの TurnKey MANSION

ターンキー

- ★フリーレント契約OK
- ★敷金0ヶ月 (法人契約はフリーレント不可、また敷金は2ヶ月となります。)
- ★家具家電リース料0円

さらに! 家具家電付でも家賃管理費そのまんま!!

| | | |
|---------------|---|--|
| 物件種目 | 賃貸マンション | |
| 最寄駅 | 市営バス『桜ヶ丘団地入口』停 徒歩2分 | |
| 間取 | 1LDK | |
| 賃貸条件 | 個人契約 | 賃料 57,000円 / 管理費 3,000円 敷金0ヶ月・礼金1ヶ月 ※喫煙の場合は敷金2ヶ月 |
| | 法人契約 | 敷金2ヶ月・礼金1ヶ月 ※マンスリー契約の場合は敷金0ヶ月 |
| ハウスクリーニング費 | 42,900円(税込) | |
| エアコン清掃費 | 6,600円(税込) | |
| 家具家電設置費(清掃費込) | 13,200円(税込) | |
| 緊急メンテ費 | 700円 / 個人契約の場合 | |
| 緊急メンテ費 | 漏水、トイレの詰り、鍵の紛失、エアコン、給湯器、弱電器具等の緊急修理の対応費。 入居者様の費用負担は別途ありません。(0円) | |

| | | | |
|----------|---|-------------------|------|
| 物件所在地 | 青葉区水の森三丁目42-10 | | |
| 交通 | 市営バス『桜ヶ丘団地入口』停 徒歩2分 | | |
| 建物 | 建物名 | ティンクホーム/201号室 | |
| | 構造・規模 | 鉄筋コンクリート造4階建(全9F) | |
| | 使用部分 | 36.12㎡/4階建2階部分 | |
| | 間取内訳 | 左図参照 | |
| 築年月 | 2010年1月 | 契約期間 | 2年 |
| 駐車場 | 先着 軽 5,500円(敷金1ヶ月・仲介手数料1ヶ月) 消費税込*別契約*現地確認要 | | |
| 現況 | 左記参照 | 入居日 | 左記参照 |
| 本体設備 | 電気、上下水道、オートロック、防犯カメラ、BS | | |
| 各戸設備 | エアコン、システムキッチン(IHクッキングヒーター)、シャンブードレッサー、TVモニター付インターホン、ウォッシュレット、サーモ水栓付ユニットバス、温水器、浴室乾燥機、カーテンBOX、網戸、センサー付き玄関灯、基本照明、テレビ、冷蔵庫、洗濯機、TVボード、ローテーブル、ソファ、照明器具、カーテン | | |
| 退去時精算 | 個人契約の場合…退去時の精算金は原則ありません。不注意による物損(クロス汚れ等)は免責(0円)。故意による物損、喫煙、盗難は免責除外 | | |
| 家具家電無償貸与 | *家具家電の無償貸与は入居時1回限りとなります。 *入居期間中に破損。故障した場合は(自然故障・劣化を含む)回収のみとし、交換はいたしません。 *契約期間中に家具家電の撤去を希望する場合は、1台につき撤去搬送費5,500円(税込)を申し受けます。 *家具家電搬入後のキャンセルは、設置個数×5,500円+交通費2,000円市内/5,000円市外をご請求させていただきます。 | | |
| 備考 | *火災保険加入任意: 12,000円(地震無) 15,000円(地震付)/2年毎(当社での加入義務はありません) *鍵交換費用 7,700円(税込) *駐輪ステッカー(原付1,100円 自転車550円(税込)) *更新事務手数料 16,500円(税込)/2年毎 *マンスリー契約の場合は、普通借家の契約内容と相違がございます。詳細はお問い合わせ下さい。 *申込時に(敷金0ヶ月の場合)喫煙の申告(電子タバコ等含む)があった場合は敷金2ヶ月をご請求させていただきます。但し、マンション内での喫煙を認めるものではありません。 *マンション内は完全禁煙(共用・ベランダ等)となり、退去時に喫煙の痕跡が見受けられた場合は違約金として賃料の2ヶ月分をご請求させていただきます。 *集中豪雨・台風の際に駐車場が冠水し、車が水没する可能性があります。ご自身の判断で車の移動や避難をして頂くようお願い致します。尚、天災による被害に関しましては当社で責任は負いかねます。 | | |

※現況と図面が異なる場合は現況を優先します。

(社)宮城県不動産協会会員 / 東北地区不動産公正取引協議会加盟 / (公社)全国宅地建物取引業保証協会会員
宮城県知事(5)第4847号
仙台市宮城野区自由ヶ丘13-11
TEL 022-252-7106
FAX 022-252-9286
http://www.nipponhome.co.jp

| | | | | |
|--------|---------------------|---------------|-------------------|-------|
| 客付会社様へ | ■取引態様 貸主 | ■手数料 負担の割合 | ■手 数料 負担の割合 | ■有効期限 |
| 貴社全額 | ■情報公開日 2025.3.28 | 貸主 0% | 手数料 0% | |
| | | 借主 100% | 元付 0% | |
| | | 借主 100% | 客付 100% | |

※現地キー対応

個人契約限定
フリーレント対象
※マンスリー・法人契約対象外

