



敷金0ヶ月

※法人契約の場合は、敷金2ヶ月となります。

カーテン・照明器具標準装備!!!



- システムキッチン
- シャンプードレッサー
- シャワートイレ
- 人感センサー付玄関灯
- サーモ水栓付
- オリジナルユニットバス
- エアコン
- 浴室乾燥機
- カーテンBOX

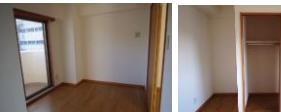
設備が充実!

安心のセキュリティ

オートロック・防犯カメラ
TVモニター付インターホン

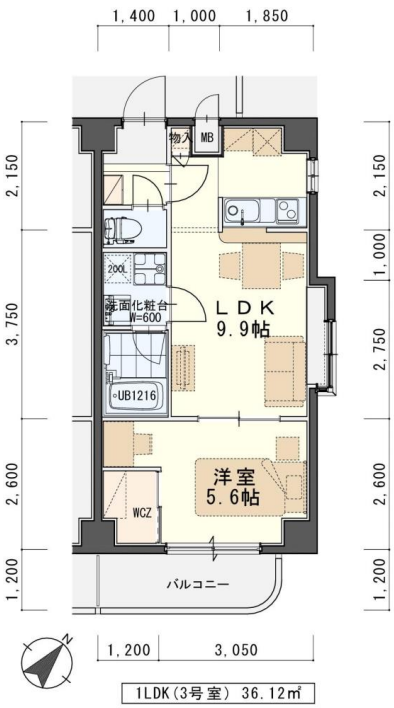


みやぎ生協まで 250m 徒歩 約4分
ファミリーマートまで 170m 徒歩 約3分
すき家まで 350m 徒歩 約5分
仙台本沢郵便局まで 400m 徒歩 約5分
宮城学院女子大学まで 1.3km 徒歩 約17分



今回募集
203号室 退去予定
家賃 57,000円
管理費 3,000円
メンテ保証料 600円
(緊急修理含む)
(2/末退去予定・3/中旬入居可予定)
使用部分面積:36.12㎡

※退去・入居時期はあくまで予定となります。
変更となる場合がございます事、予めご了承ください。



日本ホームの
マンション
TurnKey MANSION
ターンキー

は...うれしいことがたくさん!

- ★フリーレント契約OK
- ★敷金0ヶ月 (法人契約はフリーレント不可) また敷金は2ヶ月となります。
- ★家具家電リース料0円

さらに! 家具家電付でも家賃管理費そのまま!!

※室内写真は1号室のため、反転となります。
※現況と図面が異なる場合は現況有姿を優先します。

(社) 宮城県宅地建物取引業協会会員 / 東北地区不動産公正取引協議会加盟 / (公社) 全国宅地建物取引業保証協会会員
宮城県知事 (5) 第4847号
仙台市宮城野区自由ヶ丘13-11
TEL 022-252-7106
FAX 022-252-9286
http://www.nipponhome.co.jp

客付会社様へ	■取引態様 貸主	■手数料 貸主の割合	■賃主	■借主	■100%
	■情報公開日 2021.12.8	■手数料 元付	■客付	■100%	
		■有効期限			

物件種目	賃貸マンション	
最寄駅	市営バス『桜ヶ丘団地入口』停 徒歩2分	
間取	1LDK	
賃料	57,000円	
賃貸条件	個人契約	敷金0ヶ月・礼金1ヶ月 ※喫煙の場合は敷金2ヶ月
	法人契約	敷金2ヶ月・礼金1ヶ月 ※マンズリー契約の場合は敷金0ヶ月
ハウスクリーニング費	36,300円(税込)	
エアコン清掃費	6,600円(税込)	
家具家電設置費(清掃費込)	13,200円(税込)	

物件所在地	青葉区水の森三丁目42-10		
交通	市営バス『桜ヶ丘団地入口』停 徒歩2分		
建物	建物名	ティンクホーム/203号室	
	構造・規模	鉄筋コンクリート造4階建(全9戸)	
	使用部分	36.12㎡/4階建2階部分	
	間取内訳	左図参照	
築年月	2010年1月	契約期間	2年
管理費等	3,000円		
メンテ保証料	600円(緊急修理含む)/個人契約の場合		
駐車場	小型 5,500円~6,600円(敷金1ヶ月+仲介手数料1ヶ月) 消費税込*別契約*現地確認要		
現況	左記参照	入居日	左記参照
本体設備	電気、上下水道、オートロック、防犯カメラ、BS		
各戸設備	エアコン、システムキッチン(HHクッキングヒーター)、シャンプードレッサー、TVモニター付インターホン、ウォッシュレット、サーモ水栓付ユニットバス、温水器、浴室乾燥機、カーテンBOX、網戸、センサー付き玄関灯、基本照明、照明器具、カーテン		
家具家電	・家具家電の無償貸与は入居時1回限りとなります。 ・入居期間中に破損、故障した場合は(自然故障・劣化を含む)回収のみとし、交換はいたしません。 ・借主の都合により、契約期間中に家具家電の撤去を希望する場合は、撤去運搬費5,500円(税込)を申し受けます。		
備考	・火災保険加入要:12,000円(地震無)15,000円(地震付)/2年毎 ・鍵交換費用6,600円(税込) ・駐輪ステッカー(原付1,100円 自転車550円(税込)) ・町内会費の納入は義務とし納入は2年毎とする。(月150円/2年毎) ・更新事務手数料 11,000円(税込)/2年毎 ・マンズリー契約の場合は、普通借家の契約内容と相違がございます。詳細はお問い合わせ下さい。 ・申込時に(敷金0ヶ月の場合)喫煙の申告(電子タバコ等含む)があった場合は敷金2ヶ月をご請求させて頂きます。但し、マンション内での喫煙を認めるものではありません。 ・マンション内は完全禁煙(共用・ベランダ)となり、退去時に喫煙の痕跡が見受けられた場合は違約金として賃料の2ヶ月分をご請求させて頂きます。 ・集中豪雨・台風の際に駐車場が冠水し、車が水没する可能性がございます。ご自身の判断で車の移動や避難をして頂くようお願い致します。尚、天災による被害に関しましては当社で責任は負いかねます。		

個人契約限定
フリーレント対象
※マンズリー・法人契約対象外

