



※法人契約の場合は、敷金2ヶ月となります。

カーテン・照明器具標準装備!!



- システムキッチン
- シャンプードレッサー
- シャワートイレ
- 人感センサー付玄関灯
- サーモ水栓付
- オリジナルユニットバス
- エアコン
- 浴室乾燥機
- カーテンBOX

設備が充実!

安心のセキュリティ

オートロック・防犯カメラ  
TVモニター付インターホン



今回募集

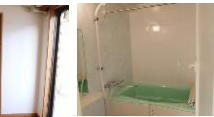
301号室 退去済  
家賃 57,000円  
管理費 3,000円  
メンテ保証料 600円  
(緊急修理含む)

(即入居可)

使用部分面積: 36.12㎡

※退去・入居時期はあくまで予定となります。  
変更となる場合がございます事、予めご了承承ります。

- みやぎ生協まで 250m 徒歩 約4分
- ファミリーマートまで 170m 徒歩 約3分
- すき家まで 350m 徒歩 約5分
- 仙台本沢郵便局まで 400m 徒歩 約5分
- 宮城学院女子大学まで 1.3km 徒歩 約17分



# 日本ホームの TurnKey MANSION

ターンキー

は...うれしいことがたくさん!

★フリーレント契約OK

★敷金0ヶ月 (法人契約はフリーレント不可) また敷金は2ヶ月となります。

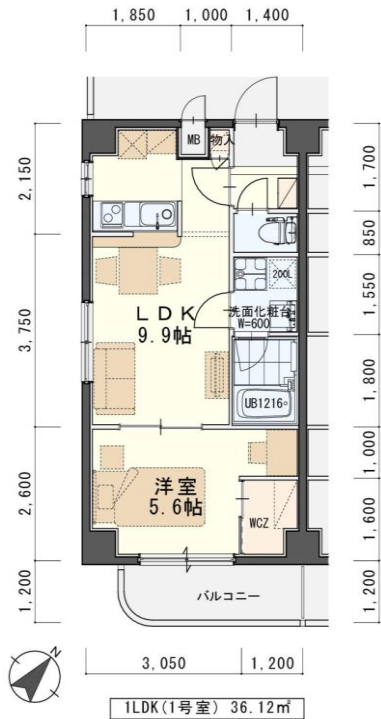
★家具家電リース料0円

さらに! 家具家電付でも家賃管理費そのまま!!



物件種目	賃貸マンション	
最寄駅	市営バス『桜ヶ丘団地入口』停 徒歩2分	
間取	1LDK	
賃貸条件	賃料 57,000円	
	個人契約	敷金0ヶ月・礼金1ヶ月 ※喫煙の場合は敷金2ヶ月
	法人契約	敷金2ヶ月・礼金1ヶ月 ※マンズリー契約の場合は敷金0ヶ月
ハウスクリーニング費	36,300円(税込)	
エアコン清掃費	6,600円(税込)	
家具家電設置費(清掃費込)	13,200円(税込)	

物件所在地	青森区水の森三丁目42-10		
交通	市営バス『桜ヶ丘団地入口』停 徒歩2分		
建物	建物名	ティンクホーム/301号室	
	構造・規模	鉄筋コンクリート造4階建(全9戸)	
	使用部分	36.12㎡/4階建3階部分	
	間取内訳	左図参照	
築年月	2010年1月	契約期間	2年
管理費等	3,000円		
メンテ保証料	600円(緊急修理含む)/個人契約の場合		
駐車場	小型 5,500円~6,600円(敷金1ヶ月+仲介手数料1ヶ月) 消費税込*別契約*現地確認要		
現況	左記参照	入居日	左記参照
本体設備	電気、上下水道、オートロック、防犯カメラ、BS		
各戸設備	エアコン、システムキッチン(HKキッチンヒーター)、シャンプードレッサー、TVモニター付インターホン、ウォッシュレット、サーモ水栓付ユニットバス、温水器、浴室乾燥機、カーテンBOX、網戸、センサー付き玄関灯、基本照明、照明器具、カーテン		
家具家電	・家具家電の無償貸与は入居時1回限りとなります。 ・入居期間中に破損、故障した場合は(自然故障・劣化を含む)回収のみとし、交換はいたしません。 ・借主の都合により、契約期間中に家具家電の撤去を希望する場合は、撤去運搬費5,500円(税込)を申し受けます。		
備考	・火災保険加入要: 12,000円(地震無)15,000円(地震付)/2年毎 ・鍵交換費用 7,700円(税込) ・駐輪ステッカー(原付1,100円 自転車550円(税込)) ・町内会費の納入は義務とし納入は2年毎とする。(月150円/2年毎) ・更新事務手数料 11,000円(税込)/2年毎 ・マンズリー契約の場合は、普通借家の契約内容と相違がございます。詳細はお問い合わせ下さい。 ・申込時に(敷金0ヶ月の場合)喫煙の申告(電子タバコ等含む)があった場合は敷金2ヶ月をご請求させて頂きます。但し、マンション内での喫煙を認めるものではありません。 ・マンション内では完全禁煙(共用・ベランダ等)となり、退去時に喫煙の痕跡が見受けられた場合は違約金として賃料の2ヶ月分をご請求させて頂きます。 ・集中豪雨・台風の際に駐車場が冠水し、車が水没する可能性があります。ご自身の判断で車の移動や避難をして頂くようお願い致します。尚、天災による被害に関しましては当社で責任は負いかねます。		



※室内写真は1号室となります。

※現況と図面が異なる場合は現況有姿を優先します。

(社) 宮城県宅地建物取引業協会会員 / 東北地区不動産公正取引協議会加盟 / (公社) 全国宅地建物取引業保証協会会員  
宮城県知事 (5) 第4847号  
仙台市宮城野区自由ヶ丘13-11  
TEL 022-252-7106  
FAX 022-252-9286  
http://www.nipponhome.co.jp

客付会社様へ

■取引態様  
貸主  
■情報公開日  
2022.9.13

■手数料	手数料負担の割合	貸主	0%	借主	100%
■手数料	手数料負担の割合	元付	0%	客付	100%
有効期限					

※現地キー対応

個人契約限定  
フリーレント対象

※マンズリー・法人契約対象外

