



※法人契約の場合は、敷金2ヶ月となります。

カーテン・照明器具標準装備!!



- システムキッチン
- シャンプードレッサー
- シャワートイレ
- 人感センサー付玄関灯
- サーモ水栓付
- オリジナルユニットバス
- エアコン
- 浴室乾燥機
- カーテンBOX

設備が充実!

安心のセキュリティ

オートロック・防犯カメラ  
TVモニター付インターホン

今回募集

402号室 退去済  
家賃 55,000円  
管理費 3,000円  
メンテ保証料 600円  
(緊急修理含む)

(即入居可)

使用部分面積:36.12㎡

※退去・入居時期はあくまで予定となります。  
変更となる場合がございます事、予めご了承ください。



みやぎ生協まで 250m 徒歩 約4分  
ファミリーマートまで 170m 徒歩 約3分  
すき家まで 350m 徒歩 約5分  
仙台本沢郵便局まで 400m 徒歩 約5分  
宮城学院女子大学まで 1.3km 徒歩 約17分



## 日本ホームの TurnKey MANSION

ターンキー

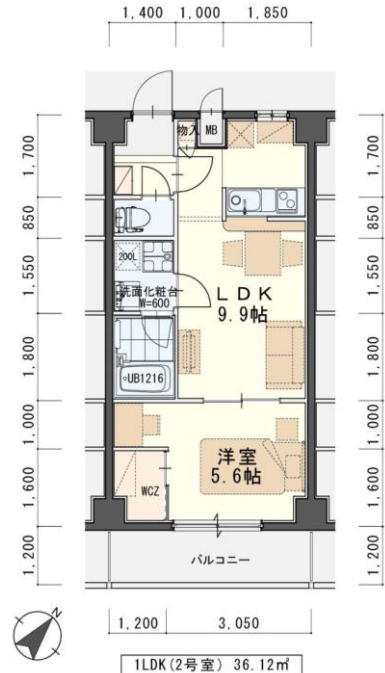
は…うれしいことがたくさん!

★フリーレント契約OK

★敷金0ヶ月 (法人契約はフリーレント不可) また敷金は2ヶ月となります。

★家具家電リース料0円

さらに! 家具家電付でも家賃管理費そのまま!!



※室内写真は1号室のため、反転となります。  
また、リビングに窓はありません。  
※現況と図面が異なる場合は現況を優先します。

|               |                     |                                  |
|---------------|---------------------|----------------------------------|
| 物件種目          | 賃貸マンション             |                                  |
| 最寄駅           | 市営バス『桜ヶ丘団地入口』停 徒歩2分 |                                  |
| 間取            | 1LDK                |                                  |
| 賃貸条件          | 賃料 55,000円          |                                  |
|               | 個人契約                | 敷金0ヶ月・礼金1ヶ月<br>※喫煙の場合は敷金2ヶ月      |
|               | 法人契約                | 敷金2ヶ月・礼金1ヶ月<br>※マンズリー契約の場合は敷金0ヶ月 |
| ハウスクリーニング費    | 36,300円(税込)         |                                  |
| エアコン清掃費       | 6,600円(税込)          |                                  |
| 家具家電設置費(清掃費込) | 13,200円(税込)         |                                  |

|        |  |                   |      |
|--------|--|-------------------|------|
| 物件所在地  | 青森区水の森三丁目42-10   |                   |      |
| 交通     | 市営バス『桜ヶ丘団地入口』停 徒歩2分  |                   |      |
| 建物     | 建物名  | ティンクホーム/402号室     |      |
|        | 構造・規模  | 鉄筋コンクリート造4階建(全9戸) |      |
|        | 使用部分   | 36.12㎡/4階建4階部分    |      |
|        | 間取内訳   | 左図参照              |      |
| 築年月    | 2010年1月  | 契約期間              | 2年   |
| 管理費等   | 3,000円   |                   |      |
| メンテ保証料 | 600円(緊急修理含む)/個人契約の場合   |                   |      |
| 駐車場    | 小型 5,500円~6,600円(敷金1ヶ月+仲介手数料1ヶ月)<br>消費税込*別契約*現地確認要   |                   |      |
| 現況     | 左記参照   | 入居日               | 左記参照 |
| 本体設備   | 電気、上下水道、オートロック、防犯カメラ、BS  |                   |      |
| 各戸設備   | エアコン、システムキッチン(HKキッチンヒーター)、シャンプードレッサー、TVモニター付インターホン、ウォッシュレット、サーモ水栓付ユニットバス、温水器、浴室乾燥機、カーテンBOX、網戸、センサー付き玄関灯、基本照明、照明器具、カーテン   |                   |      |
| 家具家電   | ・家具家電の無償貸与は入居時1回限りとなります。<br>・入居期間中に破損、故障した場合は(自然故障・劣化を含む)回収のみとし、交換はいたしません。<br>・借主の都合により、契約期間中に家具家電の撤去を希望する場合は、撤去運搬費5,500円(税込)を申し受けます。  |                   |      |
| 備考     | ・火災保険加入要:12,000円(地震無)15,000円(地震付)/2年毎<br>・鍵交換費用 7,700円(税込)<br>・駐輪ステッカー(原付1,100円 自転車550円(税込))<br>・町内会費の納入は義務とし納入は2年毎とする。(月150円/2年毎)<br>・更新事務手数料 11,000円(税込)/2年毎<br>・マンズリー契約の場合は、普通借家の契約内容と相違がございます。詳細はお問い合わせ下さい。<br>・申込時に(敷金0ヶ月の場合)喫煙の申告(電子タバコ等含む)があった場合は敷金2ヶ月をご請求させて頂きます。但し、マンション内での喫煙を認めるものではありません。<br>・マンション内では完全禁煙(共用・ベランダ)となり、退去時に喫煙の痕跡が見受けられた場合は違約金として賃料の2ヶ月分をご請求させて頂きます。<br>・集中豪雨・台風の際に駐車場が冠水し、車が水没する可能性があります。ご自身の判断で車の移動や避難をして頂くようお願い致します。尚、天災による被害に関しましては当社で責任は負いかねます。 |                   |      |

(社) 宮城県宅地建物取引業協会会員 / 東北地区不動産公正取引協議会加盟 / (公社) 全国宅地建物取引業保証協会会員  
宮城県知事(5)第4847号  
仙台市宮城野区自由ヶ丘13-11  
TEL 022-252-7106  
FAX 022-252-9286  
http://www.nipponhome.co.jp

|        |                     |               |               |           |           |
|--------|---------------------|---------------|---------------|-----------|-----------|
| 客付会社様へ | ■取引態様<br>貸主         | ■手数料<br>負担の割合 | ■手数料<br>負担の割合 | ■資金<br>元付 | ■借主<br>寄付 |
|        | ■情報公開日<br>2022.9.13 | 0%            | 0%            | 0%        | 100%      |
|        | ■責全額                | 有効期限          |               |           |           |

個人契約限定  
フリーレント対象

※マンズリー・法人契約対象外

