



※法人契約の場合は、敷金2ヶ月となります。

カーテン・照明器具標準装備!!!

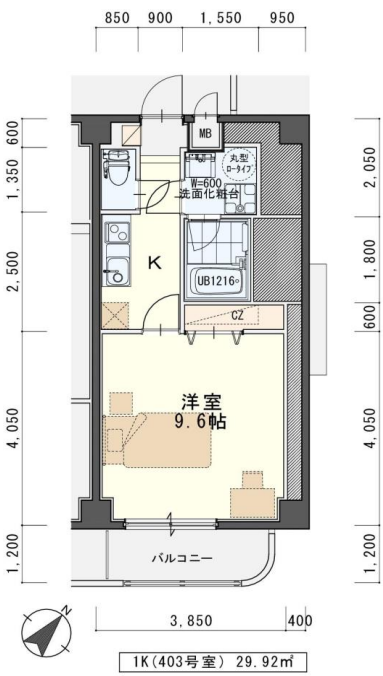


- システムキッチン
- シャンプードレッサー
- シャワートイレ
- 人感センサー付玄関灯
- サーモ水栓付
- オリジナルユニットバス
- エアコン
- 浴室乾燥機
- カーテンBOX

設備が充実!

安心のセキュリティ

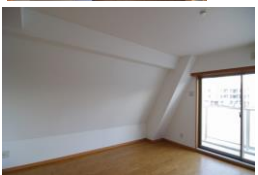
- オートロック・防犯カメラ
- TVモニター付インターホン



**今回募集**  
**403号室 退去済**  
**家賃 49,000円**  
**管理費 3,000円**  
**メンテ保証料 600円**  
 (緊急修理含む)  
 (リフォーム中・12/末入居可予定)  
**使用部分面積:29.92㎡**



みやぎ生協まで 250m 徒歩 約4分  
 ファミリーマートまで 170m 徒歩 約3分  
 すき家まで 350m 徒歩 約5分  
 仙台本沢郵便局まで 400m 徒歩 約5分  
 宮城学院女子大学まで 1.3km 徒歩 約17分



※室内写真は403号室となります。

# 日本ホームの TurnKey マンション

## トリプルゼロ MANSION

★敷金0ヶ月 ★保証料0円  
 ★家具家電リース料0円  
 さらに! 家具家電付でも家賃管理費そのまま!!  
 ※法人契約の場合は、敷金2ヶ月となり**ダブルゼロ**となります。

物件種目	<b>賃貸マンション</b>	
最寄駅	<b>市営バス「桜ヶ丘団地入口」停 徒歩2分</b>	
間取	<b>1K</b>	
賃貸条件	個人契約	<b>賃料 49,000円</b>
		<b>敷金0ヶ月・礼金1ヶ月</b> ※喫煙の場合は敷金2ヶ月
	法人契約	<b>敷金2ヶ月・礼金1ヶ月</b> ※マンズリー契約の場合は敷金0ヶ月
ハウスクリーニング費	<b>30,000円(税別)</b>	
エアコン清掃費	<b>6,000円(税別)</b>	
家具家電清掃費	<b>6,000円(税別)</b>	

物件所在地	<b>青森区水の森三丁目42-10</b>		
交通	市営バス『桜ヶ丘団地入口』停 徒歩2分		
建物	建物名	<b>ティンクホーム/403号室</b>	
	構造・規模	鉄筋コンクリート造4階建(全9戸)	
	使用部分	29.92㎡/4階建4階部分	
	間取内訳	左図参照	
築年月	2010年1月	契約期間	2年
管理費等	3,000円		
メンテ保証料	600円(緊急修理含む)/個人契約の場合		
駐車場	敷地内5,000円(小型まで) * 近隣5,000円(軽専用) (敷金1ヶ月・仲介手数料1ヶ月) 消費税等別途*別契約※現地確認要		
現況	左記参照	入居日	左記参照
本体設備	電気、上下水道、オートロック、防犯カメラ、BS		
各戸設備	エアコン、システムキッチン(Hクッキングヒーター)、シャンプードレッサー、TVモニター付インターホン、ウォッシュレット、サーモ水栓付ユニットバス、温水器、浴室乾燥機、カーテンBOX、網戸、センサー付き玄関灯、基本照明、 <b>照明器具、カーテン</b>		
家具家電	・家具家電の無償貸与は入居時1回限りとなります。 ・入居期間中に破損、故障した場合は(自然故障・劣化を含む)回収のみとし、交換はいたしません。 ・借主の都合により、契約期間中に家具家電の撤去を希望する場合は、撤去運搬費5,000円(税別)を申し受けます。		
備考	・火災保険加入要:12,000円(地震無)15,000円(地震付)/2年毎 ・鍵交換費用6,000円(税別) ・駐輪ステッカー(原付1,000円 自転車500円(税別)) ・町内会費の納入は義務とし納入は2年毎とする。(月150円/2年毎) ・更新事務手数料 10,000円(税別)/2年毎 ※勾配天井有 ・マンズリー契約の場合は、普通借家の契約内容と相違がございます。詳細はお問い合わせ下さい。 ・申込時に(敷金0ヶ月の場合)喫煙の申告(電子タバコ等含む)があった場合は敷金2ヶ月をご請求させて頂きます。(但し、マンション内での喫煙を認めるものではありません。 ・マンション内では完全禁煙(共用・ベランダ)となり、退去時に喫煙の痕跡が見受けられた場合は違約金として賃料の2ヶ月分をご請求させて頂きます。 ・集中豪雨・台風の際に駐車場が冠水し、車が水没する可能性があります。ご自身の判断で車の移動や避難をして頂くようお願い致します。尚、天災による被害に関しましては当社で責任は負いかねます。		

※現況と図面が異なる場合は現況有姿を優先します。

(社) 宮城県宅地建物取引業協会会員 / 東北地区不動産公正取引協議会加盟 / (公社) 全国宅地建物取引業保証協会会員  
 宮城県知事(5)第4847号  
 仙台市宮城野区自由ヶ丘13-11  
 TEL 022-252-7106  
 FAX 022-252-9286  
 http://www.nipponhome.co.jp

客付会社様へ	■取引態様 貸主	■手数料 貸主の割合 0%	■賃主 借主 100%
貴社全額	■情報公開日 2020.12.8	■手数料 借主の割合 0%	■客付 客付 100%
		有効期限	

※現地キー対応

個人契約限定  
**フリーレント対象**  
 ※マンズリー・法人契約対象外

