



※法人契約の場合は、敷金2ヶ月となります。

カーテン・照明器具標準装備!!

### 充実設備

- ・防犯カメラ・モニター付インターホン
- ・エントランス電気錠
- ・システムキッチン・エアコン(各戸1台)
- ・センサー付玄関灯・ペアガラス
- ・シャワートイレ・シャワードレッサー
- ・サーモ水栓付ユニットバス
- ・屋根付サイクルポート完備

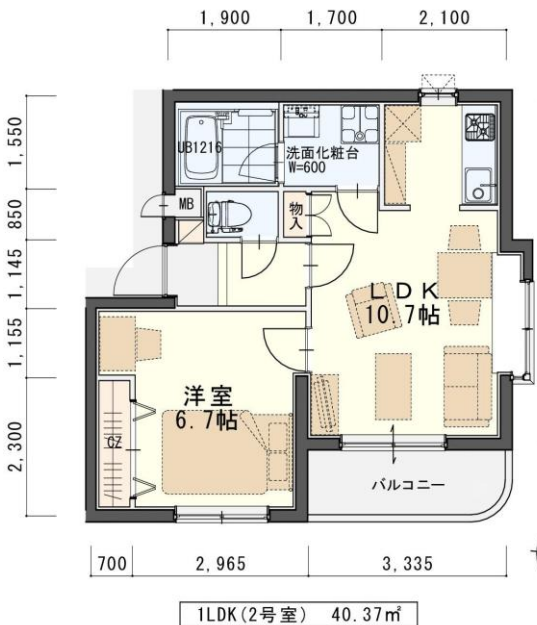
### けやきヒルズ北仙台 から

- 地下鉄北仙台駅北口まで400m 徒歩5分
- 市営バス台原入口停まで250m 徒歩4分
- MEGAドンキホーテ仙台台原店まで290m 徒歩4分
- ファミリーマートまで360m 徒歩5分
- 台原内科クリニックまで380m 徒歩5分
- T SUTAYA北仙台店まで480m 徒歩6分
- 仙山線北仙台駅まで620m 徒歩8分
- 東北労災病院まで580m 徒歩8分
- 仙台台原郵便局まで580m 徒歩8分
- SEIYU北仙台店まで690m 徒歩9分

## 設備充実・近隣環境も充実



安心の電気錠付



※現況と図面が異なる場合は現況有姿を優先します。

### 今回募集

202号室 退去済

家賃：71,000円  
管理費：4,000円  
緊急メンテ費：700円

(リフォーム中・5/末入居可予定)  
使用部分面積：40.37㎡

※室内写真は1号室の為、若干の相違がございます。

## 日本ホームの TurnKey MANSION

は…うれしいことがたくさん♪

- ★フリーレント契約OK
- ★敷金0ヶ月 (法人契約はフリーレント不可、また敷金は2ヶ月となります。)
- ★家具家電リース料0円

さらに!家具家電付でも家賃管理費そのままだ!!



|               |   |  |
|---------------|---|--|
| 物件種目          | 賃貸マンション   |  |
| 最寄駅           | 地下鉄南北線『北仙台』駅 徒歩5分   |  |
| 間取            | 1LDK  |  |
| 賃貸条件          | 個人契約  | 賃料 71,000円/管理費 4,000円<br>敷金0ヶ月・礼金1ヶ月<br>※喫煙の場合は敷金2ヶ月 |
|               | 法人契約  | 敷金2ヶ月・礼金1ヶ月<br>※マンスリー契約の場合は敷金0ヶ月                     |
| ハウスクリーニング費    | 42,900円(税込)   |  |
| エアコン清掃費       | 6,600円(税込)  |  |
| 家具家電設置費(清掃費込) | 13,200円(税込)   |  |
| 緊急メンテ費        | 700円/個人契約の場合  |  |
| 緊急メンテ費        | 漏水、トイレの詰り、鍵の紛失、エアコン、給湯器、弱電器具等の緊急修理の対応費。入居者様の費用負担は別途ありません。(0円) |  |

|          |   |                   |      |
|----------|---|-------------------|------|
| 物件所在地    | 青葉区堤町1丁目9-35  |                   |      |
| 交通       | 地下鉄南北線『北仙台』駅 徒歩5分   |                   |      |
|          | 市営バス『台原入口』停 徒歩4分  |                   |      |
| 建物       | 建物名   | けやきヒルズ北仙台/202号室   |      |
|          | 構造・規模   | 鉄筋コンクリート造3階建(全6戸) |      |
|          | 使用部分  | 40.37㎡/3階建2階部分    |      |
|          | 間取内訳  | 左図参照              |      |
| 築年月      | 2010年3月   | 契約期間              | 2年   |
| 駐車場      | 2台可 9,900円(敷金1ヶ月)<br>消費税込*別契約   |                   |      |
| 現況       | 左記参照  | 入居日               | 左記参照 |
| 本体設備     | 電気・上下水道・防犯カメラ・センサーライト・LPG・BS地上デジタルアンテナ・エントランス電気錠  |                   |      |
| 各戸設備     | 3ヶ所給湯・システムキッチン・シャワードレッサー・モニター付インターホン・エアコン・シャワートイレ・サーモ水栓付オリジナルユニットバス、センサー付玄関灯・ペアガラス・カーテンボックス・基本照明、テレビ、冷蔵庫、洗濯機、照明器具、カーテン  |                   |      |
| 退去時精算    | 個人契約の場合…退去時の精算金は原則ありません。不注意による物損(クロス汚れ等)は免責(0円)。故意による物損、喫煙、盗難は免責除外  |                   |      |
| 家具家電無償貸与 | ・家具家電の無償貸与は入居時1回限りとなります。<br>・入居期間中に破損。故障した場合は(自然故障・劣化を含む)回収のみとし、交換はいたしません。<br>・契約期間中に家具家電の撤去を希望する場合は、1台につき撤去運搬費5,500円(税込)を申し受けます。<br>・家具家電搬入後のキャンセルは、設置個数×5,500円+交通費2,000円市内/5,000円市外をご請求させていただきます。   |                   |      |
| 備考       | ・火災保険加入任意：12,000円(地震無)15,000円(地震付)/2年毎(当社での加入義務はありません)<br>・鍵交換費用 7,700円(税込) ・駐輪ステッカー【(自転車550円原付1,100円)税込】<br>・町内会費の納入は義務とし納入は2年毎とする。(月150円)/2年毎<br>・更新事務手数料 16,500円(税込)/2年<br>・マンスリー契約の場合は、普通借家の契約内容と相違がございます。詳細はお問い合わせ下さい。<br>・申込時に(敷金0ヶ月の場合)喫煙の申告(電子タバコ等含む)があった場合は敷金2ヶ月をご請求させていただきます。但し、マンション内での喫煙を認めるものではありません。<br>・マンション内は完全禁煙(共用・ベランダ)となり、退去時に喫煙の痕跡が見受けられた場合は違約金として賃料の2ヶ月分をご請求させていただきます。<br>・バルコニーへの落葉・落枝等による配管等の故障の修繕費用は入居者負担とする。 |                   |      |

(社)宮城県不動産取引業協会会員/東北地区不動産公正取引協議会加盟/ (公社)全国宅地建物取引業保証協会会員  
宮城県知事(6)第4847号  
仙台市宮城野区自由ヶ丘13-11  
TEL 022-252-7106  
FAX 022-252-9286  
http://www.nipponhome.co.jp

|        |                     |               |               |       |
|--------|---------------------|---------------|---------------|-------|
| 客付会社様へ | ■取引態様<br>貸主         | ■手数料<br>負担の割合 | ■手数料<br>負担の割合 | ■有効期限 |
|        | ■情報公開日<br>2026.5.13 | 貸主 0%         | 貸主 100%       |       |
|        |                     | 借主 100%       | 借主 0%         |       |

注意：南側緑地の為落ち葉、枝の落下有  
個人契約限定  
フリーレント対象  
※マンスリー・法人契約対象外

日本ホームのマンションは、**ガス代がお得!**  
基本料金・従量料金とも  
仙台市場価格の  
**半分**  
基本料金 1,045円/月  
従量料金 638円/月  
約

