



※法人契約の場合は、敷金2ヶ月となります。

カーテン・照明器具標準装備!!

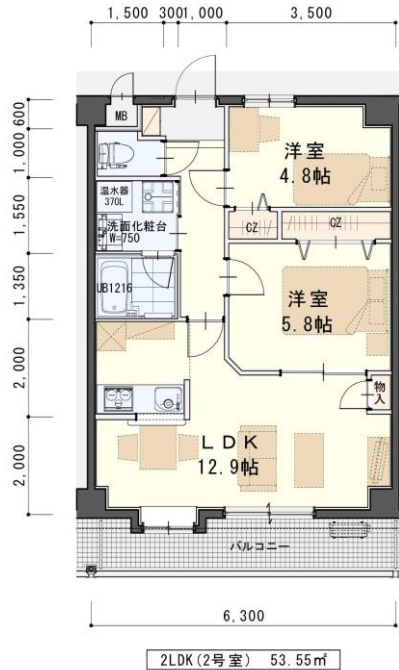
★近隣★

- 愛子中央バス停 徒歩4分
- JR仙山線『愛子』駅 徒歩11分
- クスの湧水 セブンイレブン 徒歩11分
- 愛子小学校 徒歩7分
- 広津中学校 徒歩13分
- 七十七銀行 徒歩14分
- 愛子郵便局 徒歩15分

☆設備☆

- オートロック
- モニター付インターホン
- 人感センサー付玄関灯
- システムキッチン
- IHクッキングヒーター
- シャワーブース
- ウォシュレット
- サーモ水栓付ユニットバス
- ペアガラス

※室内写真は102号室となります。



※現況と図面が異なる場合は現況を優先します。



安心・快適の住まいを提供します

ベビーカーや車椅子を使用している方にも優しい、スロープ付のエントランス!



102号室 退去予定

家賃：64,000円
管理費：4,000円
メンテ保証料：600円
(緊急修理含む)

(1/末退去予定・2/中旬入居可予定)
使用部分面積：53.55㎡

※退去・入居時期はあくまで予定となります。
変更となる場合がございます事、予めご了承願います。

日本ホームの マンション
TurnKey MANSION
ターンキー

は…うれしいことがたくさん♪

- ★フリーレント契約OK
- ★敷金0ヶ月 (法人契約はフリーレント不可
また敷金は2ヶ月となります。)
- ★家具家電リース料0円

さらに!家具家電付でも家賃管理費そのまま!!



物件種目	賃貸マンション	
最寄駅	仙山線『愛子』駅 徒歩11分	
間取	2LDK	
賃貸条件	個人契約	賃料 64,000円 敷金0ヶ月・礼金1ヶ月 ※喫煙の場合は敷金2ヶ月
	法人契約	敷金2ヶ月・礼金1ヶ月 ※マンスリー契約の場合は敷金0ヶ月
ハウスクリーニング費	39,600円(税込)	
エアコン清掃費	6,600円(税込)	
家具家電設置費(清掃費込)	13,200円(税込)	

物件所在地	青葉区上愛子字蛇台原42-9		
交通	仙山線『愛子』駅 徒歩11分		
建物	建物名	ディユ・ラフィエ/102号室	
	構造・規模	鉄筋コンクリート造3階建(全18戸)	
	使用部分	53.55㎡/3階建1階部分	
	間取内訳	左図参照	
築年月	2010年4月	契約期間	2年
管理費等	4,000円		
メンテ保証料	600円(緊急修理含む) / 個人契約の場合		
駐車場	2台目可 4,400円(敷金1ヶ月 仲介手数料1ヶ月) 消費税込*別契約		
現況	左記参照	入居日	左記参照
本体設備	電気、上下水道、オートロック、BS地上デジタルアンテナ、防犯カメラ、ELV		
各戸設備	基本照明、システムキッチン(IHクッキングヒーター)、3ヶ所給湯、オール電化、TVモニター、エアコン、シャワー付洗面化粧台、サーモ水栓付バス、ウォシュレット、ペアガラス、網戸、センサー付玄関灯、カーテンBOX、照明器具、カーテン		
家具家電	・家具家電の無償貸与は入居時1回限りとなります。 ・入居期間中に破損。故障した場合は(自然故障・劣化を含む)回収のみとし、交換はいたしません。 ・借主の都合により、契約期間中に家具家電の撤去を希望する場合は、撤去運搬費5,500円(税込)を申し受けます。		
備考	・火災保険加入要：12,000円(地震無)15,000円(地震付)/2年毎 ・鍵交換費用6,600円(税込) ・駐輪ステッカー(自転車¥550,原付¥1,100(税込)) ・町内会費の納入は義務とし納入は2年毎とする。(月250円/2年毎) ・更新事務手数料 11,000円(税込)/2年毎 ・マンスリー契約の場合は、普通借家の契約内容と相違がございます。詳細はお問い合わせ下さい。 ・申込時に(敷金0ヶ月の場合)喫煙の申告(電子タバコ等含む)があった場合は敷金2ヶ月をご請求させていただきます。但し、マンション内の喫煙を認めるものではありません。 ・マンション内は完全禁煙(共用・ベランダ等)となり、退去時に喫煙の痕跡が見受けられた場合は違約金として賃料の2ヶ月分をご請求させていただきます。		

客付会社様へ	貴社全額	取引態様 貸主 情報公開日 2021.11.29	手数料負担割合 貸主 0% 借主 100%	手数料負担割合 借主 0% 客付 100%
--------	------	-----------------------------------	-----------------------------	-----------------------------

個人契約限定
フリーレント対象
※マンスリー・法人契約対象外

