

敷金 **0**ヶ月

初期費用が
おさえられて
しゅね

※法人契約の場合は、敷金2ヶ月となります。

- ★近隣★
- 愛子中央バス停 徒歩4分
 - JR仙山線『愛子』駅 徒歩11分
 - クスリの湧水 徒歩11分
 - セブンイレブン 徒歩11分
 - 愛子小学校 徒歩7分
 - 広瀬中学校 徒歩13分
 - 七十七銀行 徒歩14分
 - 愛子郵便局 徒歩15分

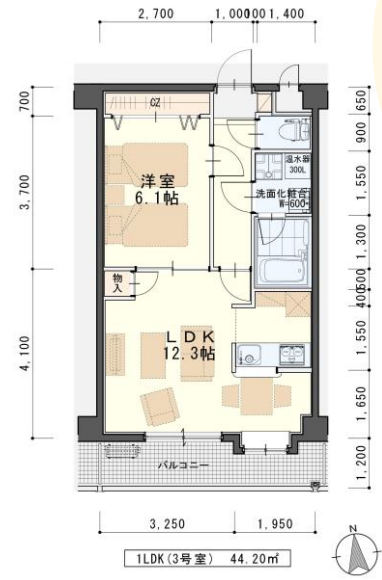


安心・快適の住まいを提供します

ベビーカーや車椅子を使用している方にも優しい、スロープ付のエントランス!

- ★設備★
- オートロック
 - モニター付インターホン
 - 人感センサー付玄関灯
 - システムキッチン
 - IHクッキングヒーター
 - シャンプドレッサー
 - ウォシュレット
 - サーモ水栓付ユニットバス
 - ヘアアラス

※室内写真は102号室のため、間取りが違います。参考資料としてご利用下さい。



103号室 空き予定

家賃：55,000円

管理費：4,000円

メンテ保証料：600円

(緊急修理含む)

(10/末退去予定・11/末入居可予定)

使用部分面積：44.20㎡



日本ホームの TurnKey マンション

トリプルゼロ MANSION

★敷金0ヶ月★保証料0円

★家具家電リース料0円

さらに！家具家電付でも家賃管理費そのまんま!!

※法人契約の場合は、敷金2ヶ月となりダブルゼロとなります。

物件種目	賃貸マンション	
最寄駅	仙山線「愛子」駅 徒歩11分	
間取	1LDK	
賃貸条件	個人契約	賃料 55,000円 敷金0ヶ月・礼金1ヶ月 ※喫煙の場合は敷金2ヶ月
	法人契約	敷金2ヶ月・礼金1ヶ月 ※定期借家の場合は敷金0ヶ月
ハウスクリーニング費	33,000円 (税別)	
エアコン清掃費	6,000円 (税別)	
家具家電清掃費	6,000円 (税別)	

物件所在地	青葉区上愛子字蛇台原42-9		
交通	仙山線『愛子』駅 徒歩11分		
建 物	建 物 名	ディユ・ラフィーネ/103号室	
	構造・規模	鉄筋コンクリート造3階建(全18戸)	
	使用部分	44.20㎡/3階建1階部分	
	間取内訳	左図参照	
築年月	2010年4月	契約期間	2年
管理費等	4,000円		
メンテ保証料	600円(緊急修理含む)/個人契約の場合		
駐車場	4,000円(敷金1ヶ月 仲介手数料1ヶ月) 消費税等別途*別契約*2台目可		
現 況	左記参照	入居日	左記参照
本体設備	電気、上下水道、オートロック、BS地上デジタルアンテナ、防犯カメラ、ELV		
各戸設備	基本照明、システムキッチン(IHクッキングヒーター)、3ヶ所給湯、オール電化、TVモニターホン、エアコン、シャワー付洗面化粧台、サーモ水栓付バス、ウォシュレット、ヘアアラス、網戸、センサー付玄関灯、カテンBOX		
備 考	※火災保険加入要：12,000円(地震無)15,000円(地震付)/2年毎 ※駐車場別契約 ※鍵交換費用6,000円(税別) ※駐輪スツカ(自転車 ¥500 原付 ¥1,000(税別)) ※町内会費の納入は義務とし納入は2年毎とする。(月150円/2年毎) ※更新事務手数料 10,000円(税別)/2年毎 ※申込時に(敷金0ヶ月の場合)喫煙の申告(電子タバコ等含む)があった場合は敷金2ヶ月をご請求させていただきます。但し、マンション内での喫煙を認めるものではありません。 ※マンション内は完全禁煙(共用・ベランダ含)となり、退去時に喫煙の痕跡が見受けられた場合は違約金として賃料の2ヶ月分をご請求させていただきます。		

※現況と図面が異なる場合は現況を優先します。



宮城県知事(4)第4847号
仙台市宮城野区自由ヶ丘13-11
TEL 022-252-7106
FAX 022-252-9286
http://www.nipponhome.co.jp

客付会社様へ
貴社全額

■取引態様	■手数料	■手数料	■手数料	■手数料	■手数料	■手数料	■手数料	■手数料	■手数料	■手数料	■手数料
■手数料	■負担割合	■手数料	■元付	■元付	■元付	■元付	■元付	■元付	■元付	■元付	■元付
■賃主	0%	■賃主	0%	■賃主	0%	■賃主	0%	■賃主	0%	■賃主	0%
■情報公開日	2020.8.31	■客付	100%	■客付	100%	■客付	100%	■客付	100%	■客付	100%
■物件番号		■物件番号		■物件番号		■物件番号		■物件番号		■物件番号	

※家具家電の無料貸与は入居時1回限りとなります。
 入居期間中に破損・故障した場合は(自然故障・劣化を含む)回収のみとし交換はいたしません。
 ※契約期間中に借主の都合により家具家電の撤去を希望する場合は、撤去運搬費5,000円(税別)を申し受けます。
 ※マンズリー契約の場合は、普通借家の契約内容とは相違がございます。詳細についてはお問い合わせ下さい。

