



※法人契約の場合は、敷金2ヶ月となります。

カーテン・照明器具標準装備!!

☆近隣☆

- 愛子中央バス停 徒歩4分
- JR仙山線『愛子』駅 徒歩11分
- クスリの清水セブンイレブン 徒歩11分
- 愛子小学校 徒歩7分
- 広瀬中学校 徒歩13分
- 七十七銀行 徒歩14分
- 愛子郵便局 徒歩15分



安心・快適の住まいを提供します

ベビーカーや車椅子を使用している方にも優しい、スロープ付のエントランス!

☆設備☆

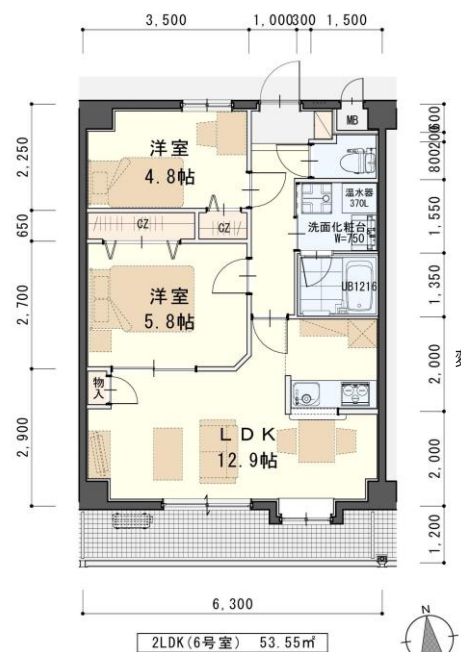
- オートロック
- モニター付インターホン
- 人感センサー付玄関灯
- システムキッチン
- IHクッキングヒーター
- シャンブドレッサー
- ウォシュレット
- サーモ水栓付ユニットバス
- ヘアガラス



※室内写真は102号室のため、反転となります。



- ・ジョイスーパーセンター・コープ 約2.6Km...車利用で約3分
- ・錦ヶ丘ヒルサイドアウトレット 約2.3Km...車利用で約2分



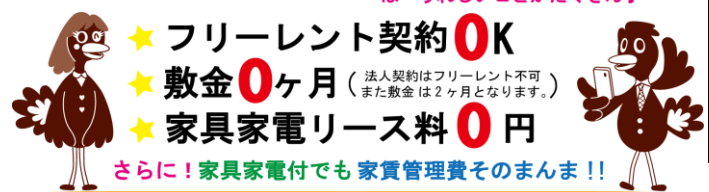
306号室 退去済

家賃：67,000円
 管理費：4,000円
 メンテ保証料：600円
 (緊急修理含む)

(リフォーム中・12/中旬入居可予定)
 使用部分面積：53.55㎡

※退去・入居時期はあくまで予定となります。変更となる場合がございます事、予めご了承願います。

日本ホームの マンション
TurnKey MANSION
 ターンキー



- ★フリーレント契約OK
- ★敷金0ヶ月 (法人契約はフリーレント不可、また敷金は2ヶ月となります。)
- ★家具家電リース料0円

さらに!家具家電付でも家賃管理費そのまんま!!

物件種目	賃貸マンション	
最寄駅	仙山線『愛子』駅 徒歩11分	
間取	2LDK	
賃貸条件	個人契約	賃料 67,000円 敷金0ヶ月・礼金1ヶ月 ※喫煙の場合は敷金2ヶ月
	法人契約	敷金2ヶ月・礼金1ヶ月 ※マンスリー契約の場合は敷金0ヶ月
ハウスクリーニング費	39,600円(税込)	
エアコン清掃費	6,600円(税込)	
家具家電設置費(清掃費込)	13,200円(税込)	

物件所在地	青葉区上愛子字蛇台原42-9		
交通	仙山線『愛子』駅 徒歩11分		
建 物	建 物 名	ディユ・ラフィエ/306号室	
	構造・規模	鉄筋コンクリート造3階建(全18戸)	
	使用部分	53.55㎡/3階建3階部分	
	間取内訳	左図参照	
築年月	2010年4月	契約期間	2年
管理費等	4,000円		
メンテ保証料	600円(緊急修理含む)/個人契約の場合		
駐 車 場	2台目可 4,400円(敷金1ヶ月 仲介手数料1ヶ月) 消費税込*別契約		
現 況	左記参照	入居日	左記参照
本体設備	電気、上下水道、オートロック、BS地上デジタルアンテナ、防犯カメラ、ELV		
各戸設備	基本照明、システムキッチン(IHクッキングヒーター)、3ヶ所給湯、オール電化、TVモニター、エアコン、シャワー付洗面化粧台、サーモ水栓付バス、ウォシュレット、ヘアガラス、網戸、センサー付玄関灯、カーテンBOX、照明器具、カーテン		
家具家電	・家具家電の無償貸与は入居時1回限りとなります。 ・入居期間中に破損。故障した場合は(自然故障・劣化を含む)回収のみとし、交換はいたしません。 ・借主の都合により、契約期間中に家具家電の撤去を希望する場合は、撤去運搬費5,500円(税込)を申し受けます。		
備 考	・火災保険加入要：12,000円(地震無)15,000円(地震付)/2年毎 ・鍵交換費用6,600円(税込) ・駐輪ステッカー(自転車¥550.原付¥1,100(税込)) ・町内会費の納入は義務とし納入は2年毎とする。(月250円/2年毎) ・更新事務手数料 11,000円(税込)/2年毎 ・マンスリー契約の場合は、普通借家の契約内容と相違がございます。詳細はお問い合わせ下さい。 ・申込時に(敷金0ヶ月の場合)喫煙の申告(電子タバコ等含む)があった場合は敷金2ヶ月をご請求させていただきます。但し、マンション内の喫煙を認めるものではありません。 ・マンション内は完全禁煙(共用・ベランダ等)となり、退去時に喫煙の痕跡が見受けられた場合は違約金として賃料の2ヶ月分をご請求させていただきます。		

※現況と図面が異なる場合は現況を優先します。

(社)宮城県宅地建物取引業協会会員/東北地区不動産公正取引協議会加盟/ (公)全国宅地建物取引業保証協会会員
 宮城県知事(5)第4847号
 仙台市宮城野区自由ヶ丘13-11
 TEL 022-252-7106
 FAX 022-252-9286
 http://www.nipponhome.co.jp

客付会社様へ	■取引態様 貸主	■手数料 負担の割合	■賃主 0%	■借主 100%
貴社全額	■情報公開日 2021.11.29	■手数料 負担の割合	■賃主 0%	■借主 100%
	物件番号			

※現地キー対応

個人契約限定
フリーレント対象
 ※マンスリー・法人契約対象外

