

# カーテン・LED照明器具標準装備！！ オール電化マンション



通勤・通学に便利  
地下鉄旭ヶ丘駅まで徒歩6分(445m)  
お手入れ楽々IHクッキングヒーター  
オール電化で安心快適ライフ

◆安心セキュリティ◆  
防犯カメラ  
モニター付インターホン  
オートロック

◆充実設備◆  
エアコン  
シャブードレッサー  
シャワートイレ  
サーモ水栓付オリジナルユニットバス  
人感センサー付玄関灯  
ペアガラス  
システムキッチン (IH)

フリーレント対象

※定期借家は対象外となります。

敷金0ヶ月  
初期費用が  
おさえられて  
しるね♡

※敷金3ヶ月・礼金1ヶ月での契約も可能です。  
その場合は、償却負担金は不要となります。

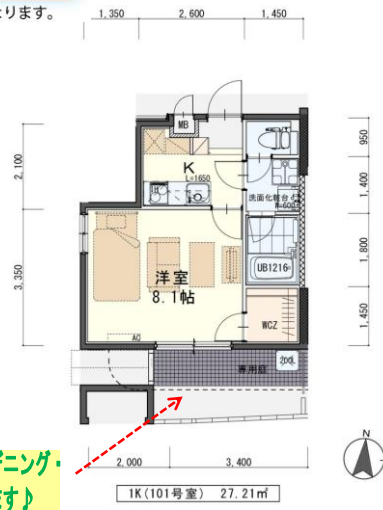
## 今回募集

101号室 退去済  
家賃：55,000円  
管理費：4,000円  
償却負担金：880円  
(即入居可)  
使用部分面積：27.21㎡



※室内写真は101号室となります。(キッチンは201号室)

家具家電付でも  
家賃管理費  
そのまんま!!  
希望に応じて  
家具家電  
セットできます!!  
専用庭付！プランターでガーデニング・  
野菜作り自由に使用できます！



※現況と図面が異なる場合は現況有姿を優先します。

|                            |                       |             |
|----------------------------|-----------------------|-------------|
| 物件種目                       | <b>賃貸マンション</b>        |             |
| 最寄駅                        | <b>地下鉄「旭ヶ丘」駅 徒歩6分</b> |             |
| 間取                         | <b>1K</b>             |             |
| 賃貸条件                       | <b>賃料 55,000円</b>     |             |
|                            | 個人契約                  | 敷金0ヶ月・礼金1ヶ月 |
|                            | 法人契約                  | 敷金0ヶ月・礼金2ヶ月 |
| 定期借家契約の場合は個人契約・法人契約共に礼金1ヶ月 |                       |             |
| ハウスクリーニング                  | <b>28,000円 (税別)</b>   |             |

|       |  |                    |      |
|-------|--|--------------------|------|
| 物件所在地 | <b>青葉区旭ヶ丘3丁目9-15</b>   |                    |      |
| 交通    | 地下鉄「旭ヶ丘」駅 徒歩6分   |                    |      |
| 建物    | 建物名  | <b>キャッスルバレス旭ヶ丘</b> |      |
|       | 構造・規模  | 鉄筋コンクリート造3階建(全6戸)  |      |
|       | 使用部分   | 27.21㎡/3階建1階部分     |      |
|       | 間取内訳   | 左図参照               |      |
| 築年月   | 2010年7月  | 契約期間               | 2年   |
| 管理費等  | 4,000円   |                    |      |
| 償却負担金 | 880円<経年劣化は免責>  |                    |      |
| 駐車場   | 空無   |                    |      |
| 現況    | 左記参照   | 入居日                | 左記参照 |
| 本体設備  | 電気・上下水道・オール電化・オートロック、防犯カメラ・BSアンテナ・地上デジタルアンテナ   |                    |      |
| 各戸設備  | 3ヶ所給湯、システムキッチン(IH)、電気温水器、シャブードレッサー、シャワートイレ、エアコン(各戸1台)、モニター付インターホン・サーモ水栓付、キッチン、カーテンボックス、網戸、ペアガラス、LED照明器具、カーテン   |                    |      |
| 備考    | ※火災保険加入要：14,000円(地震保険無)/2年毎<br>※駐車場別契約 ※鍵交換費用7,000円(税別)<br>※駐輪ステッカー(自転車¥500、原付¥1,000(税別))<br>※1F専用庭の管理維持は借主負担<br>※町内会費の納入は義務とし納入は2年毎とする。(月150円/2年毎)<br>※更新事務手数料 10,000円(税別)/2年毎<br>※マンション内完全禁煙(共用・ベランダ含)喫煙の痕跡が見受けられた場合は(電子タバコ含)違約金として賃料の2ヶ月分をご請求させていただきます。 |                    |      |
| 会員番号  |  | 物件番号               |      |

※現地キー対応