

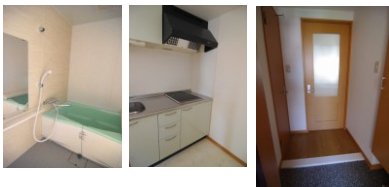
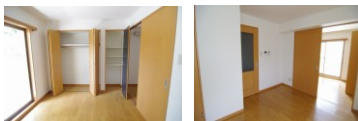


仙山線『北仙台』駅530m 徒歩8分
地下鉄『北仙台』駅410m 徒歩6分

SEIYU北仙台店550m 徒歩8分
TSUTAYA北仙台店360m 徒歩6分
サンクス北仙台駅前店405m 徒歩6分
北仙台駅前郵便局530m 徒歩8分
仙台北警察署705m 徒歩12分

充実設備で快適生活!!

- システムキッチン(IHクッキングヒーター)
- サーモ水栓付オリジナルユニットバス
- シャワー付洗面化粧台
- シャワートイレ
- モニター付インターホン
- BSアンテナ



※室内写真は、302号室となります。

日本ホームの
TurnKey MANSION
ターンキー

- ★フリーレント契約OK
 - ★敷金0ヶ月 (法人契約はフリーレント不可、また敷金は2ヶ月となります。)
 - ★家具家電リース料0円
- さらに! 家具家電付でも家賃管理費そのまま!!



※法人契約の場合は、敷金2ヶ月となります。

カーテン・照明器具標準装備!!

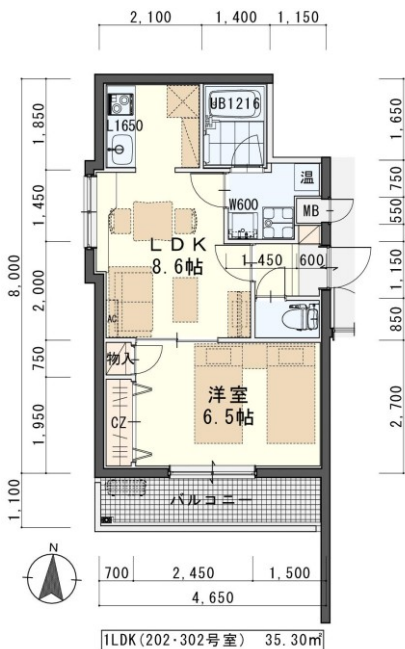
地下鉄&JR仙山線『北仙台』駅 徒歩 約6~8分



今回募集

302号室 退去済
賃料: 62,000円
管理費: 3,000円
緊急メンテ費: 700円

(即入居可)
使用部分面積: 35.30㎡



※現況と図面が異なる場合は現況優先

物件種目	賃貸マンション	
最寄駅	地下鉄『北仙台』駅 徒歩 6分	
間取	1LDK	
賃貸条件	賃料 62,000円/管理費 3,000円	
	個人契約	敷金0ヶ月・礼金1ヶ月 ※喫煙の場合は敷金2ヶ月
	法人契約	敷金2ヶ月・礼金1ヶ月 ※マンスリー契約の場合は敷金0ヶ月
ハウスクリーニング費	42,900円(税込)	
エアコン清掃費	6,600円(税込)	
家具家電設置費(清掃費込)	13,200円(税込)	
緊急メンテ費	700円/個人契約の場合	
緊急メンテ費	漏水、トイレの詰り、鍵の紛失、エアコン、給湯器、弱電器具等の緊急修理の対応費。 入居者様の費用負担は別途ありません。(0円)	

物件所在地	青葉区青葉町13番12-5号		
交通	地下鉄『北仙台』駅 徒歩6分/市営バス『葉山町』停 徒歩3分		
建物	建物名	ヴェルノ/302号室	
	構造・規模	鉄筋コンクリート造2階建	
	使用部分	35.30㎡/3階建3階部分	
	間取内訳	左図参照	
築年月	2012年7月	契約期間	2年
駐車場	無		
現況	左記参照	入居日	左記参照
本体設備	電気、上下水道、オール電化、BSアンテナ		
各戸設備	3ヶ所給湯、電気温水器、エアコン、システムキッチン(IHクッキングヒーター)、シャワートイレ、シャワー付洗面化粧台、サーモ水栓付ユニットバス、モニター付インターホン、センサー付玄関灯、基本照明、ヘアガス、カーテンBOX、網戸、 照明器具、カーテン		
退去時精算	個人契約の場合…退去時の精算金は原則ありません。不注意による物損(クロスの汚れ等)は免責(0円)。故意による物損、喫煙、盗難は免責除外		
家具家電無償貸与	家具家電の無償貸与は入居時1回限りとなります。 入居期間中に破損。故障した場合は(自然故障・劣化を含む)回収のみとし、交換はいたしません。 契約期間中に家具家電の撤去を希望する場合は、1台につき撤去運搬費5,500円(税込)を申し受けます。 家具家電搬入後のキャンセルは、設置個数×5,500円+交通費2,000円市外/5,000円市外を請求させていただきます。		
備考	・火災保険加入任意:12,000円(地震無)15,000円(地震付)/2年毎(当社での加入義務はありません) ・鍵交換費用7,700円(税込) ・駐輪スペース満車 ・原付駐輪不可 ・町内会費の納入は義務とし納入は2年毎とする。(月150円/2年毎) ・更新事務手数料 16,500円(税込)/2年毎 ・マンスリー契約の場合は、普通借家の契約内容と相違がございます。詳細はお問い合わせ下さい。 ・申込時に(敷金0ヶ月の場合)喫煙の申告(電子タバコ等含む)があった場合は敷金2ヶ月をご請求させていただきます。但し、マンション内での喫煙を認めるものではありません。 ・マンション内は完全禁煙(共用・ベランダ等)となり、退去時に喫煙の痕跡が見受けられた場合は違約金として賃料の2ヶ月分をご請求させていただきます。		

(社)宮城県宅地建物取引業協会会員/東北地区不動産公正取引協議会加盟/ (公社)全国宅地建物取引業保証協会会員
宮城県知事(5)第4847号
仙台市宮城野区自由ヶ丘13-11
TEL 022-252-7106
FAX 022-252-9286
http://www.nipponhome.jp

客付会社様へ

■取引態様	手数料	貸主	0%	借主	100%
■貴社金額	負担の割合	元付	0%	客付	100%
■情報公開日	2025.3.27	有効期限			

※現地キー対応
個人契約限定
フリーレント対象
※マンスリー・法人契約対象外

