



※法人契約の場合は、敷金2ヶ月となります。

オートロック・防犯カメラ・TVモニターホン・BSアンテナ

オートロック&防犯カメラ

防犯面も安心



JR仙山線『北山』駅 徒歩9分
地下鉄『北仙台』駅 徒歩15分
市営バス『輪王寺前』停 & 『羽黒神社前』停 徒歩2分!!
中心部への自転車移動もラクラク♪



システムキッチン (IHクッキングヒーター)
サーモ水栓付ユニットバス
シャワー付洗面化粧台
シャワートイレ・ペアガラス

101号室 退去予定

家賃: 64,000円

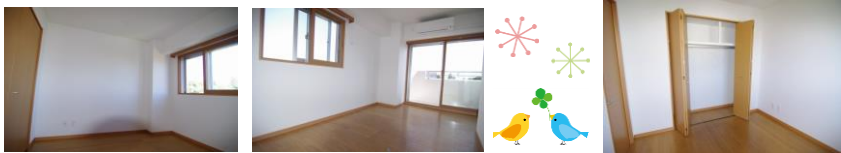
管理費: 4,000円

メンテ保証料: 600円

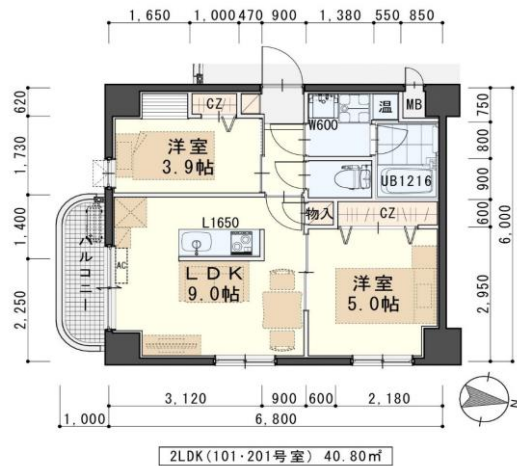
(緊急修理含む)

(3/末退去予定・4/中旬入居可予定)

使用部分面積: 40.80㎡



※室内写真は401号室となります。



※退去・入居時期はあくまで予定となります。
変更となる場合がございます事、予めご了承ください。

日本ホームの TurnKey MANSION

は…うれしいことがたくさん♪

★フリーレント契約OK

★敷金0ヶ月 (法人契約はフリーレント不可
また敷金は2ヶ月となります。)

★家具家電リース料0円

さらに!家具家電付でも家賃管理費そのまま!!



物件種目	賃貸マンション	
最寄駅	仙山線『北山』駅 徒歩9分	
間取	2LDK	
賃貸条件	個人契約	賃料 64,000円 敷金0ヶ月・礼金1ヶ月 ※喫煙の場合は敷金2ヶ月
	法人契約	敷金2ヶ月・礼金1ヶ月 ※マンスリー契約の場合は敷金0ヶ月
ハウスクリーニング費	39,600円(税込)	
エアコン清掃費	6,600円(税込)	
家具家電設置費 (清掃費込)	13,200円(税込)	

物件所在地	仙台市青葉区北山2丁目4-2		
交通	仙山線『北山』駅 徒歩9分 / 地下鉄『北仙台』駅 徒歩15分		
	仙台市営バス『輪王寺前』停 徒歩2分		
建物	建物名	エクセレントパーク北山/101号室	
	構造・規模	鉄筋コンクリート造7階一部6階建(全32戸)	
	使用部分	40.80㎡/7階建1階部分	
	間取内訳	左図参照	
築年月	2012年8月	契約期間	2年
管理費等	4,000円		
メンテ保証料	600円(緊急修理含む) / 個人契約の場合		
駐車場	先着 8,800円(敷金1ヶ月・仲介手数料1ヶ月) 消費税込*別契約		
現況	左記参照	入居日	左記参照
本体設備	電気、上下水道、オール電化、オートロック、防犯カメラ、BS・地上デジタルアンテナ、エレベーター		
各戸設備	3ヶ所給湯、電気温水器、エアコン、システムキッチン(IHクッキングヒーター)、シャワートイレ、シャワー付洗面化粧台、サーモ水栓付ユニットバス、モニター付インターホン、センサー付玄関灯、基本照明、二重サッシ(ペアガラス&樹脂サッシ)、カーテンBOX、網戸		
家具家電	・家具家電の無償貸与は入居時1回限りとなります。 ・入居期間中に破損、故障した場合は(自然故障・劣化を含む)回収のみとし、交換はいたしません。 ・借主の都合により、契約期間中に家具家電の撤去を希望する場合は、撤去運搬費5,500円(税込)を申し受けます。		
備考	・火災保険加入要: 12,000円(地震無) 15,000円(地震付) / 2年毎 ・駐輪ステッカー: 自転車: 550円(税込) ~ 各階毎の駐輪となります~ ・バイク駐輪不可 ~ 鍵交換費用 7,700円(税込) ・町内会費の納入は義務とし納入は2年毎とする。(月250円/2年毎) ・更新事務手数料 11,000円(税込) / 2年毎 ・マンスリー契約の場合は、普通借家の契約内容と相違がございます。詳細はお問い合わせ下さい。 ・申込時に(敷金0ヶ月の場合)喫煙の申告(電子タバコ等含む)があった場合は敷金2ヶ月をご請求させていただきます。但し、マンション内の喫煙を認めるものではありません。 ・マンション内は完全禁煙(共用・ベランダ等)となり、退去時に喫煙の痕跡が見受けられた場合は違約金として賃料の2ヶ月分をご請求させていただきます。		

※現況と図面が異なる場合は現況優先

(社)宮城県宅地建物取引業協会会員 / 東北地区不動産公正取引協議会加盟 / (公社)全国宅地建物取引業保証協会会員
宮城県知事 (5) 第4847号
仙台市宮城野区自由ヶ丘13-11
TEL 022-252-7106
FAX 022-252-9286
http://www.nipponhome.co.jp



客付会社様へ

■取引態様 貸主
■情報公開日 2023.1.17

■手数料	手数料負担の割合	貸主	0%	借主	100%
■手数料	手数料負担の割合	元付	0%	客付	100%
物件番号					

個人契約限定
フリーレント対象
※マンスリー・法人契約対象外

