

※法人契約の場合は、敷金2ヶ月となります。  
**敷金0ヶ月**  
 カーテン・照明器具標準装備!!

オートロック・防犯カメラ・  
 TVモニターホン・BSアンテナ

オートロック & 防犯カメラ  
 防犯面も安心

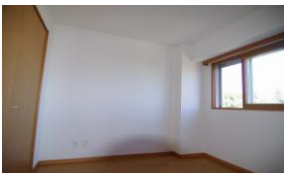


システムキッチン  
 (IHクッキングヒーター)  
 サーモ水栓付ユニットバス  
 シャワー付洗面化粧台  
 シャワートイレ・ヘアガラス

JR仙山線『北山』駅 徒歩9分  
 地下鉄『北仙台』駅 徒歩15分  
 市営バス『輪王寺前』停 &  
 『羽黒神社前』停 徒歩2分!!  
 中心部への自転車移動もラクラク!

201号室 退去済  
 家賃: 67,000円  
 管理費: 4,000円  
 緊急メンテ費: 700円  
 (即入居可)

使用部分面積: 40.80㎡

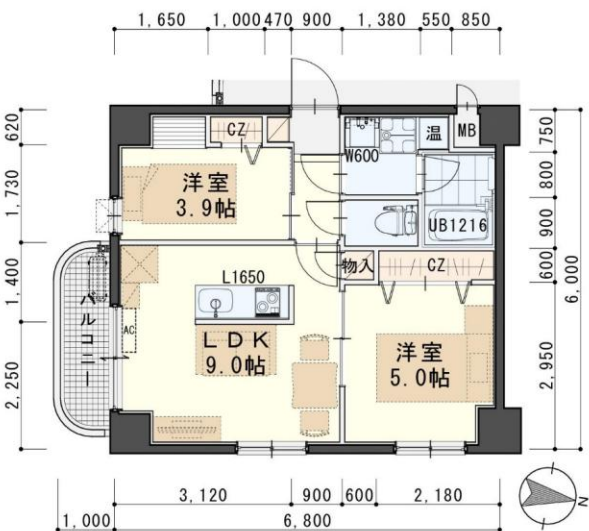


※室内写真は401号室となります。

日本ホームの  
**TurnKey MANSION**  
 ターンキー

- ★フリーレント契約OK
- ★敷金0ヶ月 (法人契約はフリーレント不可) また敷金は2ヶ月となります。
- ★家具家電リース料0円

さらに! 家具家電付でも家賃管理費そのまんま!!



2LDK (101・201号室) 40.80㎡

※現況と図面が異なる場合は現況優先

物件種目	賃貸マンション	
最寄駅	仙山線『北山』駅 徒歩9分	
間取	2LDK	
賃貸条件	個人契約	賃料 67,000円 / 管理費 4,000円 敷金0ヶ月・礼金1ヶ月 ※喫煙の場合は敷金2ヶ月
	法人契約	敷金2ヶ月・礼金1ヶ月 ※マンスリー契約の場合は敷金0ヶ月
ハウスクリーニング費	47,300円 (税込)	
エアコン清掃費	6,600円 (税込)	
家具家電設置費 (清掃費込)	13,200円 (税込)	
緊急メンテ費	700円 / 個人契約の場合	
緊急メンテ費	漏水、トイレの詰り、鍵の紛失、エアコン、給湯器、弱電器具等の緊急修理の対応費。 入居者様の費用負担は別途ありません。(0円)	

物件所在地	仙台市青葉区北山2丁目4-2		
交通	仙山線『北山』駅 徒歩9分 / 地下鉄『北仙台』駅 徒歩15分 / 仙台市営バス『輪王寺前』停 徒歩2分		
建物	建物名	エクセレントパーク北山/201号室	
	構造・規模	鉄筋コンクリート造7階一部2階建(全32戸)	
	使用部分	40.80㎡/7階建2階部分	
	間取内訳	左図参照	
築年月	2012年8月	契約期間	2年
駐車場	11,000円(敷金1ヶ月・仲介手数料1ヶ月) 消費税込*別契約		
現況	左記参照	入居日	左記参照
本体設備	電気、上下水道、オール電化、オートロック、防犯カメラ、BS・地上デジタルアンテナ、エレベーター		
各戸設備	3ヶ所給湯、電気温水器、エアコン、システムキッチン(IHクッキングヒーター)、シャワートイレ、シャワー付洗面化粧台、サーモ水栓付ユニットバス、モニター付インターホン、センサー付玄関灯、基本照明、二重サッシ(ヘアガラス&樹脂サッシ)、カーテンBOX、網戸、照明器具、カーテン		
退去時精算	個人契約の場合...退去時の精算金は原則ありません。不注意による物損(クロスの汚れ等)は免責(0円)。故意による物損、喫煙、盗難は免責除外		
家具家電無償貸与	<ul style="list-style-type: none"> <li>家具家電は無償貸与は入居時1回限りとなります。</li> <li>入居期間中に破損、故障した場合は(自然故障・劣化を含む)回収のみとし、交換はいたしません。</li> <li>契約期間中に家具家電の撤去を希望する場合は、1台につき撤去運搬費5,500円(税込)を申し受けます。</li> <li>家具家電搬入後のキャンセルは、設置個数×5,500円+交通費2,000円市内/5,000円市外をご請求させていただきます。</li> </ul>		
備考	<ul style="list-style-type: none"> <li>火災保険加入任意: 12,000円(地震無) 15,000円(地震付)/2年毎(当社での加入義務はありません)</li> <li>駐輪スリッカー・自転車: 550円(税込)~各階毎の駐輪となります~</li> <li>バイク駐輪不可・鍵交換費用: 7,700円(税込)</li> <li>町内会費の納入は義務とし納入は2年毎とする。(月250円/2年毎)</li> <li>更新事務手数料: 16,500円(税込)/2年毎</li> <li>マンスリー契約の場合は、普通借家の契約内容と相違がございます。詳細はお問い合わせ下さい。</li> <li>申込時に(敷金0ヶ月の場合)喫煙の申告(電子タバコ等含む)があった場合は敷金2ヶ月をご請求させていただきます。但し、マンション内での喫煙を認めるものではありません。</li> <li>マンション内は完全禁煙(共用・ベランダ等)となり、退去時に喫煙の痕跡が見受けられた場合は違約金として賃料の2ヶ月分をご請求させていただきます。</li> </ul>		

(社)宮城県宅地建物取引業協会会員 / 東北地区不動産公正取引協議会加盟 / (公社)全国宅地建物取引業保証協会  
 宮城県知事(6)第4847号  
 仙台市宮城野区自由ヶ丘13-11  
 TEL 022-252-7106  
 FAX 022-252-9286  
 http://www.nipponhome.co.jp

客付会社様へ

■取引態様  
 貸主  
 ■情報公開日  
 2026.6.11

■手数料  
 手数料 負担の割合 貸主 0% 借主 100%  
 手数料 負担の割合 借主 0% 貸主 100%  
 物件番号

※現地キー対応

個人契約限定  
**フリーレント対象**  
 ※マンスリー・法人契約対象外

