

敷金0ヶ月

初期費用が
おさえられて
しゅね

※法人契約の場合は、敷金2ヶ月となります。

オートロック・防犯カメラ・
TVモニターホン・BSアンテナ

オートロック &
防犯カメラ

防犯面も安心



JR仙山線『北山』駅 徒歩9分
地下鉄『北仙台』駅 徒歩15分
市営バス『輪王寺前』停 &
『羽黒神社前』停 徒歩2分!!
中心部への自転車移動もラクラク



システムキッチン
(IHクッキングヒーター)
サーモ水栓付ユニットバス
シャワー付洗面化粧台
シャワートイレ・ペアガラス

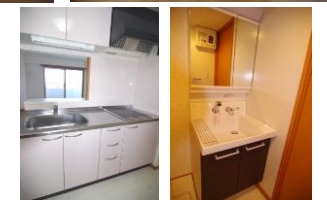
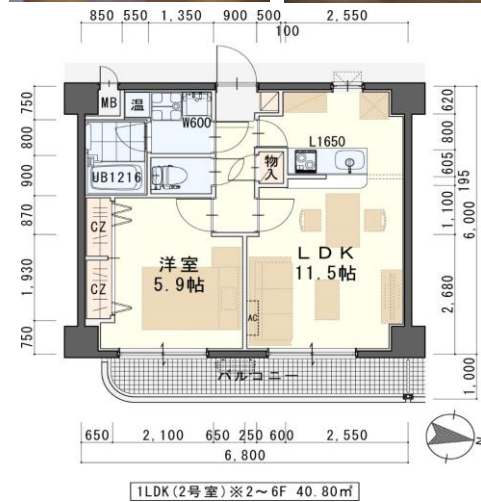


202号室 退去予定

家賃：64,000円
管理費：4,000円
メンテ保証料：600円
(緊急修理含む)

(9/未退去予定・
10/中旬入居可予定)

使用部分面積：40.80㎡



※室内写真は602号室となります。

※退去・入居時期はあくまで予定となります。
変更となる場合がございます事、予めご了承願います。

日本ホームの
マンション
TurnKey MANSION
ターンキー

★フリーレント契約OK

★敷金0ヶ月 (法人契約はフリーレント不可、
また敷金は2ヶ月となります。)

★家具家電リース料0円

さらに! 家具家電付でも家賃管理費そのまま!!

※現況と図面が異なる場合は現況優先

日本ホーム株式会社

宮城県知事(5)第487号
仙台市宮城野区自由ヶ丘13-11
TEL 022-252-7106
FAX 022-252-9286
http://www.nipponhome.co.jp

客付会社様へ

■取引態様
貸主

■情報公開日
2022.8.13

手数料負担の割合	貸主	0%	借主	100%
手数料負担の割合	元付	0%	客付	100%
物件番号				

物件種目	賃貸マンション		
最寄駅	仙山線『北山』駅 徒歩9分		
間取	1LDK		
賃貸条件	個人契約	賃料 64,000円 敷金0ヶ月・礼金1ヶ月 ※喫煙の場合は敷金2ヶ月	
	法人契約	敷金2ヶ月・礼金1ヶ月 ※マンスリー契約の場合は敷金0ヶ月	
ハウスクリーニング費	36,300円(税込)		
エアコン清掃費	6,600円(税込)		
家具家電設置費 (清掃費込)	13,200円(税込)		

物件所在地	仙台市青葉区北山2丁目4-2		
交通	仙山線『北山』駅 徒歩9分 / 地下鉄『北仙台』駅 徒歩15分		
	仙台市営バス『輪王寺前』停 徒歩2分		
建物	建物名	エクセレントパーク北山/202号室	
	構造・規模	鉄筋コンクリート造7階一部6階建(全32戸)	
	使用部分	40.80㎡/7階建2階部分	
	間取内訳	左図参照	
築年月	2012年8月	契約期間	2年
管理費等	4,000円		
メンテ保証料	600円(緊急修理含む)/個人契約の場合		
駐車場	2台目先着 8,800円(敷金1ヶ月・仲介手数料1ヶ月) 消費税込*別契約		
現況	左記参照	入居日	左記参照
本体設備	電気、上下水道、オール電化、オートロック、防犯カメラ、BS・地上デジタルアンテナ、エレベーター		
各戸設備	3ヶ所給湯、電気温水器、エアコン、システムキッチン(IHクッキングヒーター)、シャワートイレ、シャワー付洗面化粧台、サーモ水栓付ユニットバス、モニター付インターホン、センサー付玄関灯、基本照明、二重サッシ(ペアガラス&樹脂サッシ)、カーテンBOX、網戸		
家具家電	・家具家電の無償貸与は入居時1回限りとなります。 ・入居期間中に破損、故障した場合は(自然故障・劣化を含む)回収のみとし、交換はいたしません。 ・借主の都合により、契約期間中に家具家電の撤去を希望する場合は、撤去運搬費5,500円(税込)を申し受けます。		
備考	・火災保険加入要：12,000円(地震無)15,000円(地震付)/2年毎 ・駐輪ステッカー：自転車：550円(税込)～各階毎の駐輪となります～ ・バイク駐輪不可 鍵交換費用 7,700円(税込) ・町内会費の納入は義務とし納入は2年毎とする。(月150円/2年毎) ・更新事務手数料 11,000円(税込)/2年毎 ・マンスリー契約の場合は、普通借家の契約内容と相違がございます。詳細はお問い合わせ下さい。 ・申込時に(敷金0ヶ月の場合)喫煙の申告(電子タバコ等含む)があった場合は敷金2ヶ月をご請求させていただきます。但し、マンション内の喫煙を認めるものではありません。 ・マンション内は完全禁煙(共用・ベランダ等)となり、退去時に喫煙の痕跡が見受けられた場合は違約金として賃料の2ヶ月分をご請求させていただきます。		

個人契約限定
フリーレント対象

※マンスリー・法人契約対象外

