

敷金0ヶ月
 ※法人契約の場合は、敷金2ヶ月となります。
 カーテン・照明器具標準装備!!!

オートロック・防犯カメラ・
 TVモニターホン・BSアンテナ

オートロック&
 防犯カメラ
 防犯面も安心

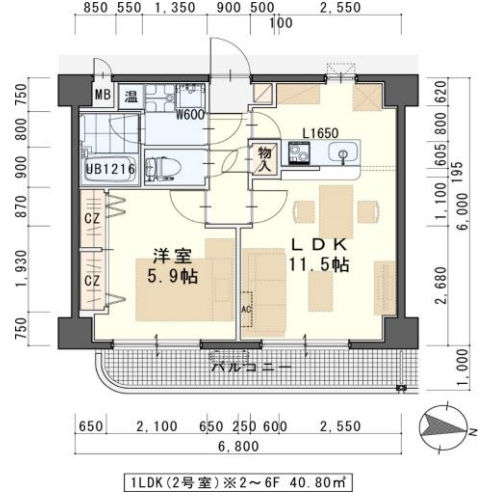


JR仙山線『北山』駅 徒歩9分
 地下鉄『北仙台』駅 徒歩15分
 市営バス『輪王寺前』停 & 『羽黒神社前』停 徒歩2分!!
 中心部への自転車移動もラクラク!



システムキッチン
 (IHクッキングヒーター)
 サーマ水栓付ユニットバス
 シャワー付洗面化粧台
 シャワートイレ・ペアガラス

602号室 退去予定
 家賃: 68,000円
 管理費: 4,000円
 メンテ保証料: 600円
 (緊急メンテ含む)
 (3/末退去予定・
 4/中旬入居可予定)
 使用部分面積: 40.80㎡



※室内写真は602号室となります。

日本ホームの
TurnKey MANSION
 ターンキー

★フリーレント契約OK
 ★敷金0ヶ月 (法人契約はフリーレント不可、
 また敷金は2ヶ月となります。)
 ★家具家電リース料0円
 さらに! 家具家電付でも家賃管理費そのまま!!

※現況と図面が異なる場合は現況優先
 (社)宮城県宅建物取引業協会会員/東北地区不動産公正取引協議会加盟/
 (公社)全国宅地建物取引業保証協会会員
 宮城県知事(5)第4847号
 仙台市宮城野区自由ヶ丘13-11
 TEL 022-252-7106
 FAX 022-252-9286
 http://www.nipponhome.co.jp

客付会社様へ

■取引態様
 貸主
 ■情報公開日
 2025.1.29

■手数料	手数料負担の割合	貸主	0%	借主	100%
■手数料	手数料負担の割合	元付	0%	客付	100%
物件番号					

物件種目	賃貸マンション	
最寄駅	仙山線『北山』駅 徒歩9分	
間取	1LDK	
賃貸条件	個人契約	賃料 68,000円/管理費 4,000円 敷金0ヶ月・礼金1ヶ月 ※喫煙の場合は敷金2ヶ月
	法人契約	敷金2ヶ月・礼金1ヶ月 ※マンスリー契約の場合は敷金0ヶ月
ハウスクリーニング費	36,300円(税込)	
エアコン清掃費	6,600円(税込)	
家具家電設置費(清掃費込)	13,200円(税込)	

物件所在地	仙台市青葉区北山2丁目4-2		
交通	仙山線『北山』駅 徒歩9分 / 地下鉄『北仙台』駅 徒歩15分 / 仙台市営バス『輪王寺前』停 徒歩2分		
建物	建物名	エクセレントパーク北山/602号室	
	構造・規模	鉄筋コンクリート造7階一部6階建(全32戸)	
	使用部分	40.80㎡/7階建6階部分	
	間取内訳	左図参照	
築年月	2012年8月	契約期間	2年
メンテ保証料	600円(緊急メンテ含む)/個人契約の場合		
メンテ保証料内容	給排水、給湯、衛生設備、弱電設備(エアコン、換気扇、照明器具等)の不具合緊急修理費。通常使用のクロス、床汚れ【緊急受付時間 AM7:00~PM6:30内:緊急修理、調査時間 AM8:00~PM10:00内】		
駐車場	2台目不可 11,000円(敷金1ヶ月・仲介手数料1ヶ月) 消費税込*別契約		
現況	左記参照	入居日	左記参照
本体設備	電気、上下水道、オール電化、オートロック、防犯カメラ、BS・地上デジタルアンテナ、エレベーター		
各戸設備	3ヶ所給湯、電気温水器、エアコン、システムキッチン(IHクッキングヒーター)、シャワートイレ、シャワー付洗面化粧台、サーモ水栓付ユニットバス、モニター付インターホン、センサー付玄関灯、基本照明、二重サッシ(ペアガラス&樹脂サッシ)、カーテンBOX、網戸、 照明器具、カーテン		
家具家電無償貸与	<ul style="list-style-type: none"> ・家具家電の無償貸与は入居時1回限りとなります。 ・入居期間中に破損。故障した場合は(自然故障・劣化を含む)回収のみとし、交換はいたしません。 ・契約期間中に家具家電の撤去を希望する場合は、1台につき撤去運搬費5,500円(税込)を申し受けます。 ・家具家電搬入後のキャンセルは、設置個数×5,500円+交通費2,000円市外、5,000円市外をご請求させていただきます。 		
備考	<ul style="list-style-type: none"> ・火災保険加入要: 12,000円(地震無)15,000円(地震付)/2年毎 ・駐輪ステッカー: 自転車:550円(税込)~各階毎の駐輪となります~ ・バイク駐輪不可 ~鍵交換費用 7,700円(税込) ・町内会費の納入は義務とし納入は2年毎とする。(月150円/2年毎) ・更新事務手数料 8,800円(税込)/2年毎 ・マンスリー契約の場合は、普通借家の契約内容と相違がございます。詳細はお問い合わせ下さい。 ・申込時に(敷金0ヶ月の場合)喫煙の申告(電子タバコ等含む)があった場合は敷金2ヶ月をご請求させていただきます。但し、マンション内での喫煙を認めるものではありません。 ・マンション内は完全禁煙(共用・ベランダ等)となり、退去時に喫煙の痕跡が見受けられた場合は違約金として賃料の2ヶ月分をご請求させていただきます。 		

個人契約限定
フリーレント対象
 ※マンスリー・法人契約対象外

