



※法人契約の場合は、敷金2ヶ月となります。

カーテン・照明器具標準装備!!

うれしい オール電化マンション!



■便利な施設が近隣にたくさん■

- 地下鉄南北線『北四番丁』駅 1.2km 徒歩 15分
- JR 仙山線『北仙台』駅 1.2km 徒歩 15分
- 西友木町店 230m 徒歩 3分
- 東北会病院 250m 徒歩 3分
- みやぎ生協柏木店 700m 徒歩 8分
- 東北大学病院 500m 徒歩 9分



※室内写真は3号室となります。

## プラッツ木町 Platz Kimachi



- オートロック & モニター付きインターフォン
- 防犯カメラ
- IHクッキングヒーター (2口)
- センサー付き玄関灯
- 浴室乾燥換気扇
- ペアガラス

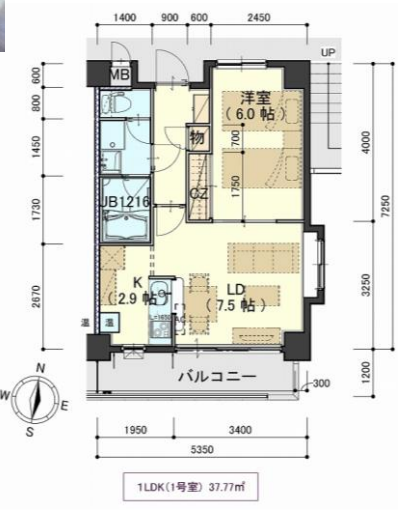
今回募集

201号室 退去済  
家賃：78,000円  
管理費：3,500円  
メンテ保証料：600円  
(緊急修理含む)

(即入居可)

使用部分面積：37.77㎡

※退去・入居時期はあくまで予定となります。  
変更となる場合がございます事、予めご了承ください。



※現況と図面が異なる場合は現況を優先します。

物件種目	賃貸マンション	
最寄駅	地下鉄『北四番丁』駅 徒歩15分	
間取	1LDK	
賃貸条件	個人契約	賃料 78,000円 敷金0ヶ月・礼金1ヶ月 ※喫煙の場合は敷金2ヶ月
	法人契約	敷金2ヶ月・礼金1ヶ月 ※マンズリー契約の場合は敷金0ヶ月
ハウスクリーニング費	36,300円(税込)	
エアコン清掃費	6,600円(税込)	
家具家電設置費(清掃費込)	13,200円(税込)	

物件所在地	青葉区木町2番1-2		
交通	地下鉄『北四番丁』駅 徒歩15分 JR仙山線『北仙台』停 徒歩15分		
建物	建物名	プラッツ木町/201号室	
	構造・規模	鉄筋コンクリート造4階建(全18戸)	
	使用部分	37.77㎡/4階建2階部分	
	間取内訳	左図参照	
築年月	2016年2月	契約期間	2年
管理費等	3,500円		
メンテ保証料	600円(緊急修理含む)/個人契約の場合		
駐車場	先着順 小型・軽専用 8,800円~11,000円 (敷金1ヶ月・仲介手数料1ヶ月) 消費税込*別契約*現地要確認		
現況	左記参照	入居日	左記参照
本体設備	電気・上下水道・オートロック・防犯カメラ		
各戸設備	システムキッチン・シャワー付き洗面化粧台・ウォシュレット・モニター付きインターフォン、サーモスタット付きユニットバス、センサー付玄関灯、BS、地上デジタル、オール電化(2口IHクッキングヒーター・電気温水器)、ペアガラス、浴室乾燥換気扇、定流量水栓、照明器具、カーテン		
家具家電	*家具家電の無償貸与は入居時1回限りとなります。 *入居期間中に破損、故障した場合は(自然故障・劣化を含む)回収のみとし、交換はいたしません。 *借主の都合により、契約期間中に家具家電の撤去を希望する場合は、撤去運搬費5,500円(税込)を申し受けます。		
備考	*火災保険加入要: 12,000円(地震無) 15,000円(地震付)/2年毎 *鍵交換費用 6,600円(税込) *駐輪ステッカー(自転車550円(税込))※枚数制限有/原付駐輪不可 *町内会費の納入は義務とし納入は2年毎とする。(月150円/2年毎) *更新事務手数料 11,000円(税込)/2年毎 *マンズリー契約の場合は、普通借家の契約内容と相違がございます。詳細はお問い合わせ下さい。 *申込時に(敷金0ヶ月の場合)喫煙の申告(電子タバコ等含む)があった場合は敷金2ヶ月をご請求させていただきます。但し、マンション内での喫煙を認めるものではありません。 *マンション内は完全禁煙(共用・ベランダ等)となり、退去時に喫煙の痕跡が見受けられた場合は違約金として賃料の2ヶ月分をご請求させていただきます。		

日本ホームの マンション

# TurnKey MANSION

ターンキー は…うれしいことがたくさん♪

- ★フリーレント契約OK
- ★敷金0ヶ月 (法人契約はフリーレント不可 また敷金は2ヶ月となります。)
- ★家具家電リース料0円

さらに! 家具家電付でも 家賃管理費そのまま!!

(社)宮城県宅地建物取引業協会会員/東北地区不動産公正取引協議会加盟/(公)全国宅地建物取引業保証協会会員  
宮城県知事(5)第4847号  
仙台市宮城野区自由ヶ丘13-11  
TEL 022-252-7106  
FAX 022-252-9286  
http://www.nipponhome.co.jp

客付会社様へ	■取引態様 貸主	■手数料 負担の割合 元付	■借主 0%	■借主 100%
	■情報公開 2021.11.29	■有効期限		

※現地キー対応

個人契約限定  
フリーレント対象  
※マンズリー・法人契約対象外

NO SMOKING 禁煙

パノラマはこちら