



※法人契約の場合は、敷金2ヶ月となります。

カーテン・照明器具標準装備！！

うれしい オール電化マンション！

プラッツ木町 Platz Kimachi

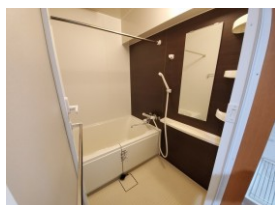


- オートロック&モニター付きインターフォン
- 防犯カメラ
- IHクッキングヒーター(2口)
- センサー付き玄関灯
- 浴室乾燥換気扇
- ペアガラス



■便利な施設が近隣にたくさん■

- 地下鉄南北線『北四番丁』駅 1.2km 徒歩 15分
- JR 仙山線『北仙台』駅 1.2km 徒歩 15分
- 西友木町店 230m 徒歩 3分
- 東北会病院 250m 徒歩 3分
- みやぎ生協柏木店 700m 徒歩 8分
- 東北大学病院 500m 徒歩 9分



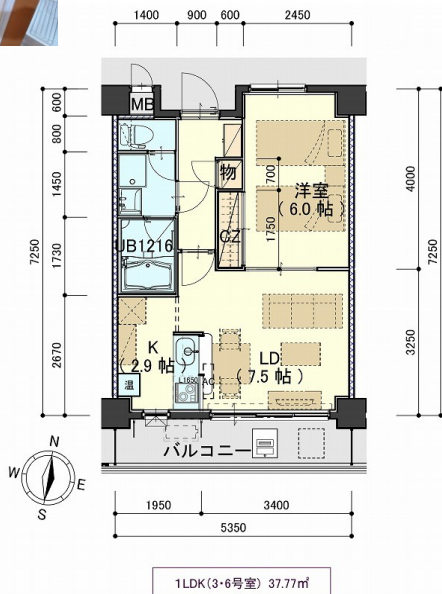
※室内写真は303号室となります。



今回募集

206号室 退去済
家賃：78,000円
管理費：3,500円
緊急メンテ費：700円

(リフォーム中・4月中旬入居可予定)
 使用部分面積：37.77㎡



※現況と図面が異なる場合は現況を優先します。

日本ホームの マンション
TurnKey MANSION
 ターンキー は…うれしいことがたくさん♪

- ★フリーレント契約OK
- ★敷金0ヶ月 (法人契約はフリーレント不可、また敷金は2ヶ月となります。)
- ★家具家電リース料0円

さらに！家具家電付でも家賃管理費そのままま！！

(社)宮城県宅地建物取引業協会会員 / 東北地区不動産公正取引協議会加盟 / (公社)全国宅地建物取引業保証協会会員
 宮城県知事 (S) 第4847号
 仙台市宮城野区自由ヶ丘13-11
 TEL 022-252-7106
 FAX 022-252-9286
 http://www.nipponhome.co.jp

客付会社様へ	■取引態様 賃主	■手数料 数量	■手数料 負担の割合	■賃主 元付	■借主 元付
	■情報公開日 2025.3.31	有効期限		0%	100%

物件種目	賃貸マンション		
最寄駅	地下鉄『北四番丁』駅 徒歩15分		
間取	1LDK		
賃貸条件	個人契約	賃料 78,000円 / 管理費 3,500円 敷金0ヶ月・礼金1ヶ月 ※喫煙の場合は敷金2ヶ月	
	法人契約	敷金2ヶ月・礼金1ヶ月 ※マンスリー契約の場合は敷金0ヶ月	
ハウスクリーニング費	42,900円 (税込)		
エアコン清掃費	6,600円 (税込)		
家具家電設置費 (清掃費込)	13,200円 (税込)		
緊急メンテ費	700円 / 個人契約の場合		
緊急メンテ費内容	漏水、トイレの詰り、鍵の紛失、エアコン、給湯器、弱電器具等の緊急修理の対応費。入居者様の費用負担は別途ありません。(0円)		

物件所在地	青葉区木町2番1-2		
交通	地下鉄『北四番丁』駅 徒歩15分 / JR仙山線『北仙台』駅 徒歩15分		
建物	建物名	プラッツ木町/206号室	
	構造・規模	鉄筋コンクリート造4階建(全18戸)	
	使用部分	37.77㎡/4階建2階部分	
間取内訳	左図参照		
築年月	2016年2月	契約期間	2年
駐車場	先着 13,200円 (敷金1ヶ月・仲介手数料1ヶ月) 消費税込*別契約*現地要確認		
現況	左記参照	入居日	左記参照
本体設備	電気・上下水道・オートロック・防犯カメラ		
各戸設備	システムキッチン・シャワー付き洗面化粧台・ウォシュレット・モニター付きインターフォン・サーモ水栓付きユニットバス・センサー付玄関灯・BS・地上デジタル・オール電化(2口IHクッキングヒーター・電気温水器)・ペアガラス・浴室乾燥換気扇・定量止水栓・照明器具、カーテン		
退去時精算	個人契約の場合…退去時の精算金は原則ありません。不注意による物損(クロス汚れ等)は免責(0円)。故意による物損、喫煙、盗難は免責除外		
家具家電無償貸与	・家具家電の無償貸与は入居時1回限りとなります。 ・入居期間中に破損。故障した場合は(自然故障・劣化を含む)回収のみとし、交換はいたしません。 ・契約期間中に家具家電の撤去を希望する場合は、1台につき撤去運搬費5,500円(税込)を申し受けます。 ・家具家電搬入後のキャンセルは、設置台数×5,500円+交通費2,000円市外/5,000円市外をご請求させていただきます。		
備考	・火災保険加入任意:12,000円(地震無)15,000円(地震付)/2年毎(当社での加入義務はありません) ・鍵交換費用7,700円(税込) ・駐輪ステッカー(自転車550円(税込))※台数制限有/原付駐輪不可 ・町内会費の納入は義務とし納入は2年毎とする。(月150円/2年毎) ・更新事務手数料 16,500円(税込)/2年毎 ・マンスリー契約の場合は、普通借家の契約内容と相違がございます。詳細はお問い合わせ下さい。 ・申込時に(敷金0ヶ月の場合)喫煙の申告(電子タバコ等含む)があった場合は敷金2ヶ月をご請求させていただきます。但し、マンション内での喫煙を認めるものではありません。 ・マンション内は完全禁煙(共用・ベランダ)となり、退去時に喫煙の痕跡が見受けられた場合は違約金として賃料の2ヶ月分をご請求させていただきます。		

※現地キー対応

個人契約限定
フリーレント対象
 ※マンスリー・法人契約対象外

