



※法人契約の場合は、敷金2ヶ月となります。

カーテン・照明器具標準装備!!!

うれしい オール電化マンション!

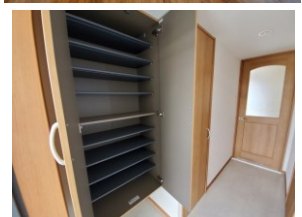
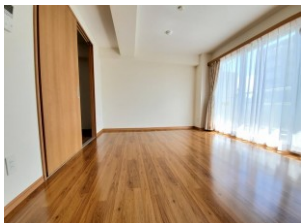
プラッツ木町 Platz Kimachi



- オートロック&モニター付きインターフォン
- 防犯カメラ
- IHクッキングヒーター(2口)
- センサー付き玄関灯
- 浴室乾燥換気扇
- ペアガラス



■便利な施設が近隣にたくさん■
 地下鉄南北線『北四番丁』駅 1.2km 徒歩 15分
 JR 仙山線『北仙台』駅 1.2km 徒歩 15分
 西友木町店 230m 徒歩 3分
 東北会病院 250m 徒歩 3分
 みやぎ生協柏木店 700m 徒歩 8分
 東北大学病院 500m 徒歩 9分

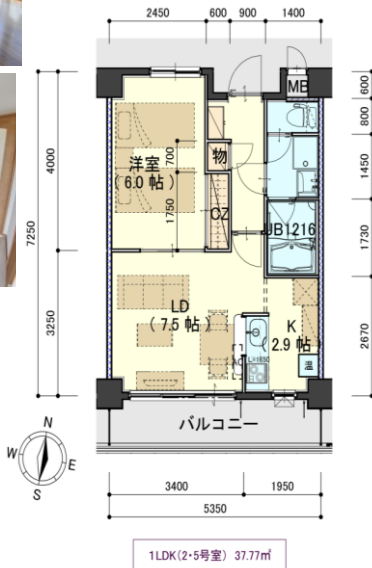


※室内写真は3号室の為、反転となります。

今回募集
305号室 退去済
家賃：79,000円
管理費：3,500円
緊急メンテ費：700円

(リフォーム中・4/末入居可予定)

使用部分面積：37.77㎡



日本ホームの
TurnKey MANSION
 ターンキー

- ★フリーレント契約OK
 - ★敷金0ヶ月 (法人契約はフリーレント不可) また敷金は2ヶ月となります。
 - ★家具家電リース料0円
- さらに! 家具家電付でも家賃管理費そのまま!!

※現況と図面が異なる場合は現況有姿を優先します。

物件種目	賃貸マンション	
最寄駅	地下鉄『北四番丁』駅 徒歩15分	
間取	1LDK	
賃貸条件	個人契約	賃料 79,000円/管理費 3,500円 敷金0ヶ月・礼金1ヶ月 ※喫煙の場合は敷金2ヶ月
	法人契約	敷金2ヶ月・礼金1ヶ月 ※マンスリー契約の場合は敷金0ヶ月
ハウスクリーニング費	42,900円(税込)	
エアコン清掃費	6,600円(税込)	
家具家電設置費(清掃費込)	13,200円(税込)	
緊急メンテ費	700円/個人契約の場合	
緊急メンテ費内容	漏水、トイレの詰り、鍵の紛失、エアコン、給湯器、弱電器具等の緊急修理の対応費。入居者様の費用負担は別途ありません。(0円)	

物件所在地	青葉区木町2番1-2		
交通	地下鉄『北四番丁』駅 徒歩15分/JR仙山線『北仙台』駅 徒歩15分		
建物	建物名	プラッツ木町/305号室	
	構造・規模	鉄筋コンクリート造4階建(全18戸)	
	使用部分	37.77㎡/4階建3階部分	
	間取内訳	左図参照	
築年月	2016年2月	契約期間	2年
駐車場	先着 13,200円(敷金1ヶ月・仲介手数料1ヶ月) 消費税込*別契約*現地要確認		
現況	左記参照	入居日	左記参照
本体設備	電気・上下水道・オートロック・防犯カメラ		
各戸設備	システムキッチン・シャワー付き洗面化粧台・ウォシュレット・モニター付きインターフォン、サーモ水栓付きユニットバス、センサー付き玄関灯、BS、地上デジタル、オール電化(2口IHクッキングヒーター・電気温水器)・ペアガラス、浴室乾燥換気扇、定量止水栓、カーテン、照明器具		
退去時精算	個人契約の場合…退去時の精算金は原則ありません。不注意による物損(クロス汚れ等)は免責(0円)。故意による物損、喫煙、盗難は免責除外		
家具家電無償貸与	家具家電の無償貸与は入居時1回限りとなります。 ・入居期間中に破損。故障した場合は(自然故障・劣化を含む)回収のみとし、交換はいたしません。 ・契約期間中に家具家電の撤去を希望する場合は、1台につき撤去運搬費5,500円(税込)を申し受けます。 ・家具家電搬入後のキャンセルは、設置台数×5,500円+交通費2,000円市外/5,000円市外をご請求させていただきます。		
備考	・火災保険加入任意:12,000円(地震無)15,000円(地震付)/2年毎(当社での加入義務はありません) ・鍵交換費用7,700円(税込) ・駐輪ステッカー(自転車550円(税込))※台数制限有/原付駐輪不可 ・町内会費の納入は義務とし納入は2年毎とする。(月150円/2年毎) ・更新事務手数料 16,500円(税込)/2年毎 ・マンスリー契約の場合は、普通借家の契約内容と相違がございます。詳細はお問い合わせ下さい。 ・申込時に(敷金0ヶ月の場合)喫煙の申告(電子タバコ等含む)があった場合は敷金2ヶ月をご請求させていただきます。但し、マンション内での喫煙を認めるものではございません。 ・マンション内は完全禁煙(共用・ベランダ)となり、退去時に喫煙の痕跡が見受けられた場合は違約金として賃料の2ヶ月分をご請求させていただきます。		

(社)宮城県宅地建物取引業協会会員/東北地区不動産公正取引協議会加盟/(公)全国宅地建物取引業保証協会会員
 宮城県知事(シ)第4847号
 仙台市宮城野区自由ヶ丘13-11
 TEL 022-252-7106
 FAX 022-252-9286
 http://www.nipponhome.co.jp

客付会社様へ	貴社全額	手数料負担の割合	貸主 0%	借主 100%
■取引態様	■情報公開日	■手数料負担の割合	貸主 0%	借主 100%
■賃主	2025.4.12	■有効期限		

※現地キー対応

個人契約限定
フリーレント対象
 ※マンスリー・法人契約対象外

