

敷金0ヶ月

初期費用が
おさえられて
いいね

※法人契約の場合は、敷金2ヶ月となります。

カーテン・照明器具標準装備!!

うれしい オール電化マンション!

Platz Kimachi



- オートロック&モニター付きインターフォン
- 防犯カメラ
- IHクッキングヒーター(2口)
- センサー付き玄関灯
- 浴室乾燥換気扇
- ペアガラス



便利な施設が近隣にたくさん

- 地下鉄南北線『北四番丁』駅 1.2km 徒歩 15分
- JR 仙山線『北仙台』駅 1.2km 徒歩 15分
- 西友木町店 230m 徒歩 3分
- 東北会病院 250m 徒歩 3分
- みやぎ生協柏木店 700m 徒歩 8分
- 東北大学病院 500m 徒歩 9分



今回募集

402号室 退去済

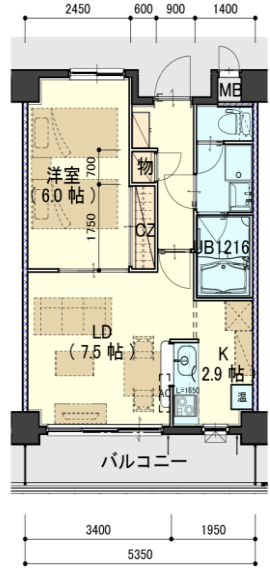
家賃：80,000円

管理費：3,500円

メンテ保証料：600円
(緊急修理含む)

(即入居可)

使用部分面積：37.77㎡



※室内写真は405号室の為、反転となります。

※現況と図面が異なる場合は現況有姿を優先します。

日本ホームの TurnKey マンション

トリプルゼロ MANSION

- ★敷金0ヶ月 ★保証料0円
- ★家具家電リース料0円
- さらに! 家具家電付でも家賃管理費のまんま!!
- ※法人契約の場合は、敷金2ヶ月となりトリプルゼロとなります。

NIPPON HOME 日本ホーム株式会社

宮城県知事(4)第4847号

仙台市宮城野区自由ヶ丘13-11

TEL 022-252-7106

FAX 022-252-9286

http://www.nipponhome.co.jp

客付会社様へ

| | | | | |
|------|------------------|------------|-------|---------|
| 貴社全額 | ■取引態様 貸主 | ■手数料 負担の割合 | 貸主 0% | 借主 100% |
| | ■情報公開日 2020.7.28 | ■手数料 負担の割合 | 借主 0% | 貸主 100% |
| | | 有効期限 | | |

| | | |
|------------|------------------|-------------------------------------------|
| 物件種目 | 賃貸マンション | |
| 最寄駅 | 地下鉄『北四番丁』駅 徒歩15分 | |
| 間取 | 1LDK | |
| 賃貸条件 | 個人契約 | 賃料 80,000円 敷金0ヶ月・礼金1ヶ月 ※喫煙の場合は敷金2ヶ月 |
| | 法人契約 | 敷金2ヶ月・礼金1ヶ月 ※定期借家の場合は敷金0ヶ月 |
| ハウスクリーニング費 | 33,000円(税別) | |
| エアコン清掃費 | 6,000円(税別) | |
| 家具家電清掃費 | 6,000円(税別) | |

| | | | |
|--------|---------------------------------------------------------------------------------------------------------------------------------------------------------------------------------------------------------------------------------------------------------------------------------------------------------------------------------------------|---------------------|------|
| 物件所在地 | 青葉区木町2番1-2 | | |
| 交通 | 地下鉄『北四番丁』駅 徒歩15分 | | |
| | JR仙山線『北仙台』駅 徒歩15分 | | |
| 建物 | 建物名 | Platz Kimachi/402号室 | |
| | 構造・規模 | 鉄筋コンクリート造4階建(全18戸) | |
| | 使用部分 | 37.77㎡/4階建4階部分 | |
| | 間取内訳 | 左図参照 | |
| 築年月 | 2016年2月 | 契約期間 | 2年 |
| 管理費等 | 3,500円 | | |
| メンテ保証料 | 600円(緊急修理含む)/個人契約の場合 | | |
| 駐車場 | 先着順 小型・軽専用 8,000円~10,000円/普通車 12,000円 (敷金1ヶ月・仲介手数料1ヶ月) 消費税等別途・別契約※現地要確認 | | |
| 現況 | 左記参照 | 入居日 | 左記参照 |
| 本体設備 | 電気・上下水道・オートロック・防犯カメラ | | |
| 各戸設備 | システムキッチン・シャワー付き洗面化粧台・ウォシュレット・モニター付きインターフォン、サーモ水栓付きユニットバス、センサー付玄関灯、BS、地上デジタル、オール電化(2口IHクッキングヒーター・電気温水器)、ペアガラス、浴室乾燥換気扇、定量止水栓、照明器具、カーテン | | |
| 備考 | ※火災保険加入要: 12,000円(地震無) 15,000円(地震付)/2年毎 ※駐車場別契約 ※鍵交換費用 6,000円(税別) ※駐輪ステッカー(自転車500円・原付1,000円(税別)) ※町内会費の納入は義務とし納入は2年毎とする。(月150円/2年毎) ※更新事務手数料 10,000円(税別)/2年毎 ※申込時に(敷金0ヶ月の場合)喫煙の申告(電子タバコ等含む)があった場合は敷金2ヶ月をご請求させていただきます。但し、マンション内での喫煙を認めるものではありません。 ※マンション内は完全禁煙(共用・ベランダ等)となり、退去時に喫煙の痕跡が見受けられた場合は違約金として賃料の2ヶ月分をご請求させていただきます。 | | |

※現地キー対応



※家具家電の無料貸与は入居時1回限りとなります。

入居期間中に破損・故障した場合は(自然故障・劣化を含む)回収のみとし交換はいたしません。

※契約期間中に借主の都合により家具家電の撤去を希望する場合は、撤去運搬費5,000円(税別)を申し受けます。

※マンション契約の場合は、普通借家の契約内容とは相違がございます。詳細についてはお問い合わせ下さい。