



※法人契約の場合は、敷金2ヶ月となります。

カーテン・照明器具全室標準装備!! さらに「WiFi」無料! 完備!

うれしい オール電化マンション!

注目!! エコキュートついで!

エコキュート使用の場合月平均光熱費

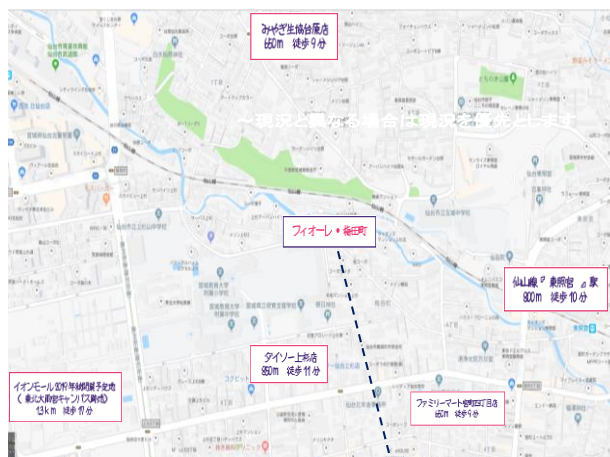
- 電気温水器:月々7,997円
- エコキュート:月々6,151円
- エコキュートの方が、1,846円もお得!!

年間 約2万円もお得です!

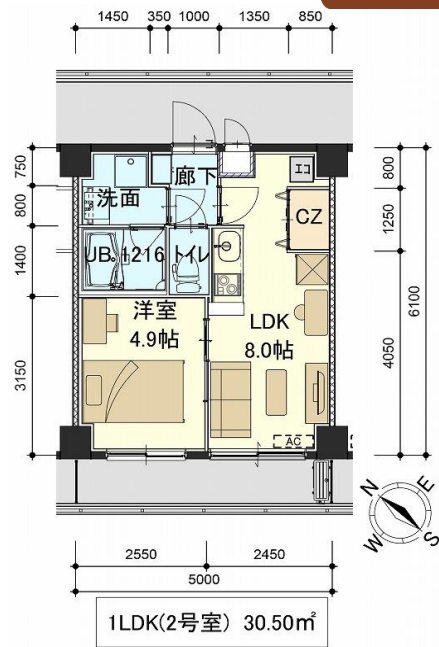
※東北電力より、一般的なモデルケースを想定し試算してあり、光熱費を超過するものではありません。ライフスタイルにより異なりますので、参考資料としてご利用下さい。



WiFi無料 マンションです



- 仙山線「東照宮」駅まで 800m 徒歩10分
- 市営バス「北六番丁小学校前」停まで 550m 徒歩7分
- ファミリーマート富岡四丁目店まで 650m 徒歩9分
- アクアインランドリーまで 700m 徒歩9分
- ダイソー、ウルハダック上杉店まで 850m 徒歩11分
- みやぎ生協原店まで 650m 徒歩9分
- イオンモール建設予定地まで 1.3km 徒歩17分
- 2019年秋オープン予定 (東北大学両宮キャンパス跡地)



今回募集
302号室 退去予定
家賃:60,000円
管理費:3,500円
メンテ保証料:600円
(緊急修理含む)
(3/末退去予定・4/中旬入居可予定)
使用部分面積:30.50m²



※室内写真は3号室の為に反転となります。

日本ホームの TurnKey MANSION

ターンキー は...うれしいことがたくさん!

- ★フリーレント契約OK
- ★敷金0ヶ月 (法人契約はフリーレント不可、また敷金は2ヶ月となります。)
- ★家具家電リース料0円

さらに! 家具家電付でも家賃管理費そのまま!!



物件種目	賃貸マンション	
最寄駅	仙山線『東照宮』駅 徒歩10分	
間取	1LDK	
賃貸条件	個人契約	賃料 60,000円 敷金0ヶ月・礼金1ヶ月 ※喫煙の場合は敷金2ヶ月
	法人契約	敷金2ヶ月・礼金1ヶ月 ※マンスリー契約の場合は敷金0ヶ月
ハウスクリーニング費	36,300円(税込)	
エアコン清掃費	6,600円(税込)	
家具家電設置費 (清掃費込)	13,200円(税込)	

物件所在地	青葉区梅田町7-11		
交通	仙山線『東照宮』駅 徒歩10分		
	市営バス『北六番丁小学校前』停 徒歩7分		
建物	建物名	フィオーレ・梅田町/302号室	
	構造・規模	鉄筋コンクリート造3階建(全14戸)	
	使用部分	30.50m ² /3階建3階部分	
	間取内訳	左記参照	
築年月	2018年7月	契約期間	2年
管理費等	3,500円		
メンテ保証料	600円(緊急修理含む) / 個人契約の場合		
駐車場	軽 5,500円(消費税込)敷金1ヶ月* 別契約 現地確認要* 高さ制限有(2m以下の車限定)		
現況	左記参照	入居日	左記参照
本体設備	電気、上下水道、地上デジタル、BSアンテナ、防犯カメラ、WiFi無料、オートロック、サイクルポート		
各戸設備	システムキッチン(1Hクッキングヒーター2ログリル無)、温水器(エコキュート)、エアコン、シャワートイレ、洗面化粧台、TVモニターホン、ペアガラス、カーテンレール、カーテン、照明器具(全部屋)、テレビ、冷蔵庫、洗濯機、電子レンジ、Sベッド、ローテーブル、TVボード、カウンターテーブルセット		
家具家電	*家具家電の無償貸与は入居時1回限りとなります。 *入居期間中に破損、故障した場合は(自然故障・劣化を含む)回収のみとし、交換はいたしません。 *借主の都合により、契約期間中に家具家電の撤去を希望する場合は、撤去運搬費5,500円(税込)を申し受けます。		
備考	*火災保険加入要:12,000円(地震無)15,000円(地震付)/2年毎 *鍵交換費用:7,700円(税込) *駐輪場スッカー:自転車550円・原付1,100円(税込) *更新事務手数料 11,000円(税込)/2年毎 *マンリー契約の場合は、普通借家の契約内容と相違がございます。詳細はお問い合わせ下さい。 *申込時に(敷金0ヶ月の場合)喫煙の申告(電子タバコ等含む)があった場合は敷金2ヶ月をご請求させていただきます。但し、マンション内の喫煙を認めるものではありません。 *マンション内は完全禁煙(共用・ベランダ等)となり、退去時に喫煙の痕跡が見受けられた場合は違約金として賃料の2ヶ月分をご請求させていただきます。		

※現況と図面が異なる場合は現況を優先とします。

(社)宮城県宅建物取引業協会会員 / 東北地区不動産公正取引協議会加盟 / (公社)全国宅建物取引業保証協会
宮城県知事 (S)第4847号
仙台市宮城野区自由ヶ丘13-11
TEL 022-252-7106
FAX 022-252-9286
http://www.nipponhome.co.jp



客付会社様へ	貴社全額	■取引態様 貸主	■手数料 手数料	手数料負担の割合	貸主 0%	借主 100%
		■情報公開日 2023.1.16	手数料負担の割合	元付 0%	客付 100%	
			有効期限			

個人契約限定
フリーレント対象
※マンスリー・法人契約対象外