



※法人契約の場合は、敷金2ヶ月となります。
カーテン・照明器具全室標準装備!!さらに**「WiFi無料」**完備
うれしい オール電化マンション!

フィオーレ・北山



注目!! エコキュートがお得♪
 エコキュート使用の場合月平均光熱費
 ○電気温水器:月々7,997円
 ○エコキュート:月々6,151円
 ○エコキュートの方が、1,846円もお得!!
 年間 約**2万円**もお得です!
※東北電力より一般的なモデルケースを想定して試算しており、光熱費を保証するものではありません。ライフスタイルにより異なりますので、参考資料としてご利用下さい。

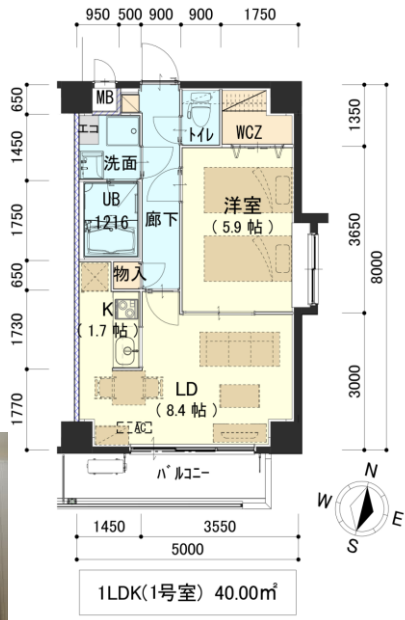


WiFi無料
 マンションです

Check Point
 ・オール電化〜エコキュートで経済的な生活♪
 ・定量止水栓付バスでお湯よりも楽々!
 ・オートロックで安心のセキュリティ★
 ～更にも! 防犯カメラは全部で4ヶ所!
 駐車場2箇所・エントランス・エレベーター～

今回募集
301号室 退去予定
家賃:64,000円
管理費:4,000円
メンテ保証料:600円
 (緊急修理含む)
 (10/末退去予定・11/末入居可予定)
使用部分面積:40.00㎡

※室内写真は401号室となります。



※現況と図面が異なる場合は現況を優先とします。

物件種目	築浅賃貸マンション	
最寄駅	仙山線「北山」駅 徒歩10分	
間取	1LDK	
賃貸条件	個人契約	賃料 64,000円 敷金0ヶ月・礼金1ヶ月 ※喫煙の場合は敷金2ヶ月
	法人契約	敷金2ヶ月・礼金1ヶ月 ※定期借家の場合は敷金0ヶ月
ハウスクリーニング費	33,000円 (税別)	
エアコン清掃費	6,000円 (税別)	
家具家電清掃費	6,000円 (税別)	

物件所在地	青葉区北山2丁目11-6		
交通	仙山線『北山』駅 徒歩10分		
	市営『北山公園前』停 徒歩1分		
建 物	建 物 名	フィオーレ・北山/301号室	
	構 造・規 模	鉄筋コンクリート造6階建(全18戸)	
	使用部分	40.00㎡/6階建3階部分	
	間 取 内 訳	左記参照	
築年月	2018年9月	契約期間	2年
管理費等	4,000円		
メンテ保証料	600円(緊急修理含む)/個人契約の場合		
駐車場	軽 6,000円 ~ 小型 7,000円 (敷金1ヶ月) 消費税等別途 * 別契約 * 現地確認要 ※先着順となります。		
現況	別紙参照	入居日	左記参照
本体設備	電気、上下水道、オール電化(エコキュート)、オートロック、防犯カメラ(4ヶ所)、地上デジタル、BSアンテナ、エレベーター、サイクルポート、 WiFi無料		
各戸設備	エアコン、システムキッチン(IHクッキングヒーター2口グリル無)、シャワートイレ、シャワー付洗面化粧台、基本照明、電気温水器(エコキュート)、サモ水栓付ユニットバス(定量止水栓付)、モニター付インターホン、センサー付玄関灯、ベアガラス、カーテンレール、カーテン、照明器具(全部屋)		
備 考	※火災保険加入要: 12,000円(地震無) 15,000円(地震付)/2年毎 ※駐輪場ステッカー: 自転車500円・原付1,000円(税別) ~ 台数制限有 ~ ※町内会費の納入は義務とし納入は2年毎とする。(月250円/2年毎) ※駐車場別契約 ※鍵交換費用: 6,000円(税別) ※更新事務手数料 10,000円(税別)/2年毎 ※申込時に(敷金0ヶ月の場合)喫煙の申告(電子タバコ等含む)があった場合は敷金2ヶ月をご請求させていただきます。但し、マンション内での喫煙を認めるものではありません。 ※マンション内は完全禁煙(共用・ベランダ等)となり、退去時に喫煙の痕跡が見受けられた場合は違約金として賃料の2ヶ月分をご請求させていただきます。		

日本ホームの TurnKey
 ターンキー マンション
トリプルゼロ MANSION

★敷金0ヶ月★保証料0円
 ★家具家電リース料0円

さらに! 家具家電付でも家賃管理費そのまんま!!
 ※法人契約の場合は、敷金2ヶ月となり**ダブルゼロ**となります。

(公社)宮城県宅建建物取引業協会会員 東北地区不動産公正取引協議会加盟 (公社)全国宅建建物取引業協会会員

NIPPON HOME 日本ホーム株式会社

宮城県知事(4)第4847号
 仙台市宮城野区自由ヶ丘13-11
 TEL 022-252-7106
 FAX 022-252-9286
 http://www.nipponhome.co.jp

客付会社様へ

■取引態様	■手数料	■手数料負担割合	■償還率
貸主	手数料	0%	100%
■情報公開日	手数料負担割合	元付	客付
2020.9.3		0%	100%
	有効期限		

※家具家電の無料貸与は入居時1回限りとなります。
 入居期間中に破損・故障した場合は(自然故障・劣化を含む)回収のみとし交換はいたしません。
 ※契約期間中に借主の都合により家具家電の撤去を希望する場合は、撤去運搬費5,000円(税別)を申し受けます。
 ※マンスリー契約の場合は、普通借家の契約内容とは相違がございます。詳細についてはお問い合わせ下さい。

