

敷金0ヶ月



初期費用が
おさえられて
いいね♡

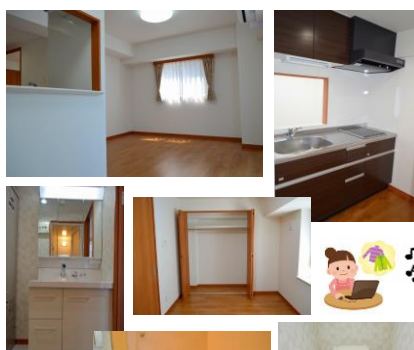
※個人契約でペットを飼育の場合は敷金2ヶ月となります。

(メンテ保証料も発生いたします。)

※法人契約の場合は、敷金2ヶ月となります。

うれしい オール電化マンション!

カーテン・照明器具全室標準装備!!さらに「WiFi無料」完備



※室内写真は202号室となります。

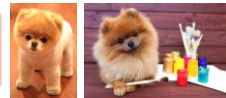
今回募集
201号室 退去済
家賃:64,000円
管理費:4,500円
メンテ保証料:600円
 (緊急修理含む)
(即入居可)
 使用部分面積:41.18㎡

※ペット飼育時は
家具家電セットはできません。

※現況と図面が異なる場合は現況を優先します。



ペットも家族の一員
 大好きなペットと一緒に暮らせます♪



Wi-Fi無料(J-COM)
 マンション

- ・七十七銀行吉成支店 130m 徒歩2分
- ・デリーヤマザキ 210m 徒歩3分
- ・カワチ・ダイソー 400m 徒歩5分
- ・ヨークタウン 700m 徒歩9分
- ・イオン中山店 1.2km 徒歩15分
- ・聖和学園短期大学 2.4km 徒歩30分
- ・東北福祉大学国児ヶ丘 第一キャンパス 1.9km 徒歩24分
- ・東北本線『国児ヶ丘』『東北福祉大前』駅 2.8km 徒歩35分

注目! エコキュートついで
 エコキュート使用の場合月平均光熱費
 ○電気温水器:月7,997円
 ○エコキュート:月4,615円
 ○エコキュートの方が1,846円もお得!!
 年間 約2万円もお得です!

ガンコで安心コンクリートマンション♪
 ・オートロック&TVモニターホンを安全♪
 ・防犯カメラは敷地内全部で4箇所♪
 ・オール電化~エコキュートで経済的♪
 ・サーモスタッド水栓付ユニットバス
 ~定置止水栓付でお湯はりも楽♪

日本ホームの
 マンション
TurnKey MANSION
 ターンキー

は...うれしいことがたくさん♪

★フリーレント契約OK

★敷金0ヶ月 (法人契約はフリーレント不可)

★家具家電リース料0円

さらに!家具家電付でも家賃管理費そのまま!!

※ペットを飼育の場合は敷金2ヶ月・ペット飼育の際は家具家電セット不可



物件種目	賃貸マンション	
最寄駅	仙山線『国見』『東北福祉大前』駅	
間取	1LDK	
賃貸条件	個人契約	賃料 64,000円 敷金0ヶ月・礼金1ヶ月 ※ペット飼育の場合は敷金2ヶ月 ※喫煙の場合は敷金1ヶ月
	法人契約	敷金2ヶ月・礼金1ヶ月 ※マンスリー契約の場合は敷金0ヶ月
ハウスクリーニング費	36,300円(税込)	
エアコン清掃費	6,600円(税込)	
家具家電設置費(清掃費込)	13,200円(税込)	

物件所在地	青葉区吉成3丁目1-7		
交通	仙山線『国見』『東北福祉大前』駅 徒歩35分 市営バス『吉成一丁目』停 徒歩2分		
建物	建物名	Think Home II / 201号室	
	構造・規模	鉄筋コンクリート造7階建(全15戸+テナント1室)	
	使用部分	41.18㎡/7階建2階部分	
間取内訳	左記参照		
築年月	2019年7月	契約期間	2年
管理費等	4,500円		
メンテ保証料	600円(緊急修理含む) / 個人契約の場合		
駐車場	現地確保要 / 屋根付 6,600円 (小型) (敷金・仲介手数料1ヶ月)消費税込*別契約 ※屋根付駐車場への出入りは、車高1.9m以下限定となります。		
現況	左記参照	入居日	左記参照
本体設備	電気、上下水道、オール電化(エコキュート)、オートロック、防犯カメラ、地上デジタル、BS7フタ、エレベーター、サイクルポート(各階/台数制限有)、無料Wi-Fi(J-COM)(テナント専用)		
各戸設備	エアコン、システムキッチン(HKキッチンヒーター2口グリル無)、シャワートイレ、シャワー洗面化粧台、基本照明、電気温水器(エコキュート)、サーモスタッドユニットバス(定置止水栓付)、モニター付インターホンを、センサー付玄関ドア、ヘアガス、カーテンレール、カーテン、照明器具(全部屋)、テレビ、ソファ、TVボード、ローテーブル、ダイングセット(2人掛用)		
家具家電	・家具家電の無償貸与は入居時1回限りとなります。 ・入居期間中に破損、故障した場合は(自然故障・劣化を含む)回収のみとし、交換はいたしません。 ・借主の都合により、契約期間中に家具家電の撤去を希望する場合は、撤去運搬費5,500円(税込)を申し受けます。 ・ペット飼育の場合は、家具家電セット不可となります。		
備考	・火災保険加入要:12,000円(地震無)15,000円(地震付)/2年毎 ・駐輪場スペース満車・原付駐輪不可 ・更新事務手数料 11,000円(税込)/2年毎・鍵交換費用要:6,600円(税込) ・ペットは小型犬もしくは猫1匹までとなります。尚、家具家電セットの場合はペットの飼育は不可となります。 ・無料Wi-Fi(J-COM)を利用される場合は、ご入居者様自身でのご契約が必要となります。入退去時にご契約及び、解約のお手続きを頂きます様、お願い致します。尚、通信速度は120メガとなります。通信速度を上げられたい方は別途ご契約頂き、個別に費用が発生致します。 ・マンスリー契約の場合は、普通借家の契約内容と相違がございます。詳細はお問い合わせ下さい。 ・申込時に(敷金0ヶ月の場合)喫煙の申告(電子タバコ等含む)があった場合は敷金2ヶ月をご請求させていただきます。但し、マンション内での喫煙を認めるものではありません。 ・マンション内は完全禁煙(共用・ベランダ)となり、退去時に喫煙の痕跡が見受けられた場合は違約金として賃料の2ヶ月分をご請求させていただきます。		

(社)宮城県宅地建物取引業協会会員 / 東北地区不動産公正取引協議会加盟 / (公社)全国宅地建物取引業保証協会
 宮城県知事(5)第4847号
 仙台市宮城野区自由ヶ丘13-11
 TEL 022-252-7106
 FAX 022-252-9286
 http://www.nipponhome.co.jp

客付会社様へ	■取引態様	■手数料	■手数料	■手数料	■手数料
	貸主	負担割合	貸主	負担割合	借主
	■情報公開日	負担割合	借主	負担割合	借主
	2021.11.14		0%	0%	100%
	有効期限		0%	0%	100%

※現地キ一対応

個人契約限定
フリーレント対象
 ※マンスリー・法人契約対象外

NO SMOKING
 禁煙