



**敷金0ヶ月オール電化マンション!**  
(個人契約の場合)  
 地下鉄南北線・仙山線2路線使用可能!  
 宅配ボックス&無料Wi-Fi完備でネットショッピングも安心♪  
 さらに、エコキュート採用で環境にもお財布にもやさしいエコマンションです。



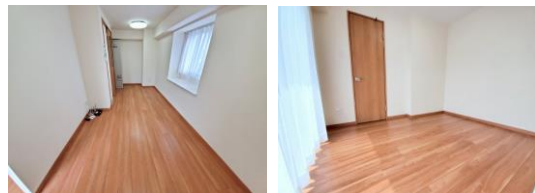
## ソレアード小松島Ⅲ



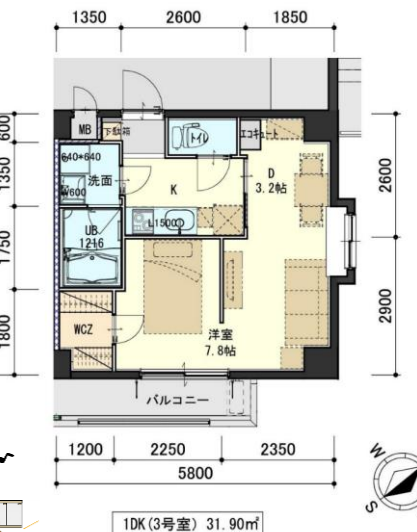
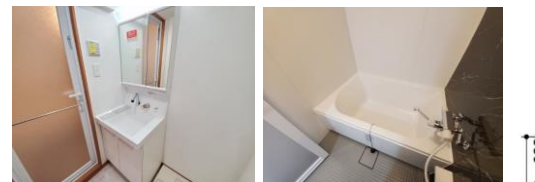
### 近隣情報

- 地下鉄南北線「台原」駅 850m 徒歩11分
- 仙山線「東照宮」駅 1.3km 徒歩17分
- 東北医科薬科大 550m 徒歩7分
- ヨークベニマル小松島店 270m 徒歩4分
- ローソン小松島店 300m 徒歩4分
- 七十七銀行小松島支店 450m 徒歩6分
- 小松島交番 220m 徒歩3分
- ウィンスト小松島 650m 徒歩9分
- みやぎ生協台原店 1.7km 徒歩22分
- 東北労災看護専門学校 1.7km 徒歩22分
- 東北労災病院 1.8km 徒歩23分
- ドンキホーテ 2.0km 徒歩25分

物件種目	築浅賃貸マンション	
最寄駅	地下鉄南北線『台原』駅 徒歩11分	
間取	1DK	
賃貸条件	個人契約	敷金0ヶ月・礼金1ヶ月 ※喫煙の場合は敷金2ヶ月
	法人契約	敷金2ヶ月・礼金1ヶ月
ハウスクリーニング費	33,000円(税込)	
エアコン清掃費	6,600円(税込)	



**注目!!** エコキュートついで得♪  
 エコキュート使用の場合平均光熱費  
 ○電気温水器:月々7,997円  
 ○エコキュート:月々6,151円  
 ○エコキュートの方が、1,846円もお得!!  
 年間 約2万円もお得です!  
※東北電力が、一般的なモデルケースを想定し試算してあり、  
 光熱費を保障するものではありません。  
 ライフスタイルにより異なりますので、参考資料としてご利用下さい。



お手入れ楽々♪IHクッキングヒーター



※現況と図面が異なる場合は現況を優先とします。

**103号室 退去予定**  
**家賃 58,000円**  
**管理費 3,500円**  
**メンテ保証料 600円**  
 (緊急メンテ含む)  
**(4/末退去予定・5/中旬入居可予定)**  
 使用部分面積: 31.90㎡  
 ※退去・入居時期はあくまで予定となります。  
 変更となる場合がございます、予めご了承ください。

物件所在地	青葉区小松島4丁目9-4		
交通	地下鉄南北線『台原』駅 850m 徒歩11分・仙山線『東照宮』駅 1.3km 徒歩17分		
	市営バス『東北医科薬科大・東北高校前』停 270m 徒歩4分		
建物	建物名	ソレアード小松島Ⅲ/103号室	
	構造・規模	鉄筋コンクリート造地下1階地上3階建(全11戸)	
	使用部分	31.90㎡/3階建1階部分	
	間取内訳	左記参照	
築年月	2020年7月	契約期間	2年
メンテ保証料	600円(緊急メンテ含む)/個人契約の場合		
メンテ保証料内容	給排水、給湯、衛生設備、エアコンの不具合緊急修理費。クロス、床の汚れ、傷の修理張替費【緊急受付時間 AM7:00~PM6:30内:緊急修理、調査時間 AM8:00~PM10:00内】		
駐車場	普通車先着 ソレアード小松島Ⅰ・Ⅱ・Ⅲ敷地内 6,600円 (敷金1ヶ月・仲介手数料1ヶ月)消費税込・別契約		
現況	左記参照	入居日	左記参照
本体設備	電気、上下水道、オール電化(エコキュート)、オートロック、防犯カメラ(エンタランス、駐車場)、地上デジタル・BS、駐輪スペース(台数制限有)、 <b>無料Wi-Fi、宅配ボックス</b>		
各戸設備	エアコン、システムキッチン(IHクッキングヒーター2口グリル無)、シャワートイレ、シャワー付洗面化粧台、基本照明、電気温水器(エコキュート)、サモ水栓付ユニットバス(定量止水栓付)、モニター付インターホン、センサー付玄関灯、ヘアカラス、カーテンレール、浴室乾燥機、レースカーテン、全室照明器具		
備考	<ul style="list-style-type: none"> <li>・火災保険加入要: 12,000円(地震無) 15,000円(地震付)/2年毎</li> <li>・駐輪場ステッカー: 自転車550円・原付1,100円(税込)~台数制限あり/先着順</li> <li>・更新事務手数料 8,800円(税込)/2年毎</li> <li>・無料Wi-Fi完備。室内に無線LANルーターを設置させていただきます。退去時が必ずご返却頂けますようお願い致します。</li> <li>・鍵交換費用要 7,700円(税込)</li> <li>・申込時に(敷金0ヶ月の場合)喫煙の申告(電子タバコ等含む)があった場合は敷金2ヶ月をご請求させて頂きます。但し、マンション内の喫煙を認めるものではありません。</li> <li>・マンション内は完全禁煙(共用ハコガ含)となり、退去時に喫煙の痕跡が見受けられた場合は違約金として賃料の2ヶ月分をご請求させて頂きます。</li> </ul>		

客付会社様へ	■取引態様 媒介	■手数料 負担の割合	■賃主 0%	■借主 100%
	■情報公開日 2024.3.31	■手数料 負担の割合	■元付 0%	■客付 100%
				有効期限

