

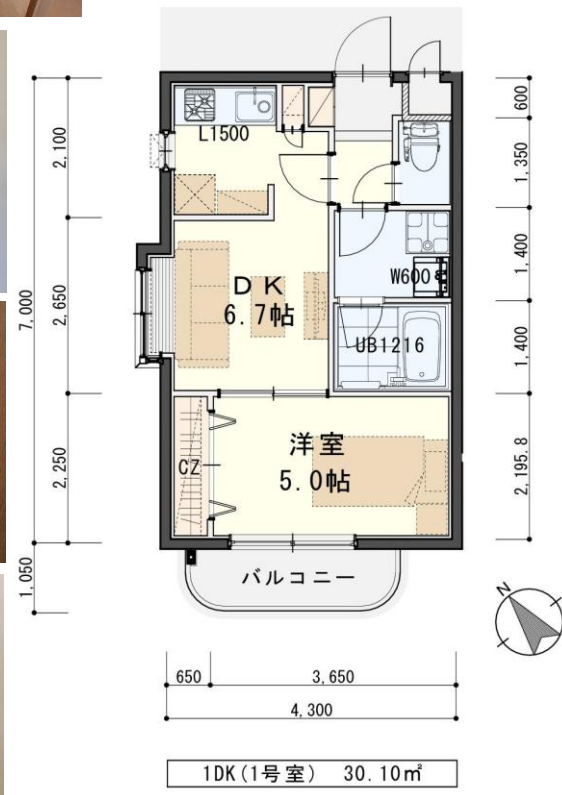
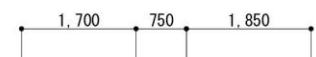


【拡大図】



敷金0ヶ月
(個人契約の場合)

ソレアード小松島



※現況と図面が異なる場合は現況を優先とします。

- 近隣情報
- 地下鉄南北線「台原」駅 850m 徒歩 11分
 - 仙山線「東照宮」駅 1.3km 徒歩 17分
 - 東北医科薬科大 550m 徒歩 7分
 - ヨークベニマル小松島店 270m 徒歩 4分
 - ローソン小松島店 300m 徒歩 4分
 - 七十七銀行小松島支店 450m 徒歩 6分
 - 小松島交番 220m 徒歩 3分
 - ウィンマート小松島 650m 徒歩 9分
 - みやぎ生協台原店 1.7km 徒歩 22分
 - 東北労災看護専門学校 1.7km 徒歩 22分
 - 東北労災病院 1.8km 徒歩 23分
 - ドンキホーテ 2.0km 徒歩 25分

今回募集
201号室 退去済
家賃 55,000円
管理費 3,000円
緊急メンテ費 700円
(即入居可)
使用部分面積: 30.10㎡

※室内写真は201号室となります。

(社)宮城県地建物取引業協会/東北地区不動産公正取引協議会加盟 / (公)全国地建物取引業保証協会
 宮城県知事 (6) 第4847号
 仙台市宮城野区自由ヶ丘13-11
 TEL 022-252-7106
 FAX 022-252-9286
 http://www.nipponhome.co.jp

客付会社様へ	■取引態様 媒介	■手数料 負担の割合	■賃主 0%	■借主 100%
	■情報公開日 2026.6.2	■手数料 負担の割合	■賃主 0%	■借主 100%
		■有効期限		

物件種目	賃貸マンション	
最寄駅	地下鉄南北線『台原』駅 徒歩11分	
間取	1DK	
賃貸条件	個人契約	敷金0ヶ月・礼金1ヶ月 ※喫煙の場合は敷金2ヶ月
	法人契約	敷金2ヶ月・礼金1ヶ月
ハウスクリーニング費	39,600円(税込)	
エアコン清掃費	6,600円(税込)	
緊急メンテ費	700円/個人契約の場合	
緊急メンテ費内容	漏水、トイレの詰り、鍵の紛失、エアコン、給湯器、弱電器具等の緊急修理の対応費。 入居者様の費用負担は別途ありません。(0円)	

物件所在地	青葉区小松島4丁目9-25		
交通	地下鉄南北線『台原』駅 850m 徒歩11分・仙山線『東照宮』駅 1.3km 徒歩17分		
	市営バス『東北医科薬科大・東北高校前』停 270m 徒歩4分		
建物	建物名	ソレアード小松島/201号室	
	構造・規模	鉄筋コンクリート造3階建(全9戸)	
	使用部分	30.10㎡/3階建2階部分	
	間取内訳	左記参照	
築年月	2009年3月	契約期間	2年
駐車場	先着順 6,600円(敷金1ヶ月・仲介手数料1ヶ月) 消費税込・別契約 ※2026年7月~契約可能な区画となります。		
現況	左記参照	入居日	2009年3月
本体設備	電気、上下水道、LPG(日本ホーム)、オートロック、防犯カメラ(エントランス)、地上デジタル・BS		
各戸設備	エアコン、システムキッチン2口(グリル付)、シャワートイレ、シャワー付洗面化粧台、基本照明、サマー水栓付ユニットバス、モニター付インターホン、センサー付玄関灯、ヘアガス、カーテンレール、浴室乾燥機、レースカーテン、全室照明器具		
備考	<ul style="list-style-type: none"> ・火災保険加入任意:12,000円(地震無)15,000円(地震付)/2年毎(当社での加入義務はありません) ・駐輪不可 ・鍵交換費用要 7,700円(税込) ・更新事務手数料 16,500円(税込)/2年毎 ・無料Wi-Fi(J:COM)を利用される場合は、ご入居者様自身でのご契約が必要となります。入退去時にご契約及び、解約のお手続きを頂きます様、お願い致します。尚、通信速度は1kgとなります。通信速度を上げられた方は別途ご契約頂き、個別に費用が発生致します。 ・申込時に(敷金0ヶ月の場合)喫煙の申告(電子タバコ等含む)があった場合は敷金2ヶ月をご請求させて頂きます。但し、マンション内での喫煙を認めるものではありません。 ・マンション内完全禁煙(共用・ベランダ含む)喫煙の痕跡が見受けられた場合は(電子タバコ含む)違約金として賃料の2ヶ月分をご請求させて頂きます。 		

※現地キー対応

Wi-Fi無料(J:COM) マンション

日本ホームのマンションは、ガス代がお得!

基本料金・従量料金とも 仙台市場価格の 半分

基本料金 月額1,045円(税込) 従量料金 約 638円(税込)

NO SMOKING 禁煙

パノラマはこちら