



# 敷金0ヶ月オール電化マンション！ (個人契約の場合)



## ソレアード小松島II



【拡大図】

- 近隣情報**
- 地下鉄南北線「台原」駅 850m 徒歩 11分
  - 仙山線「東照宮」駅 1.3km 徒歩 17分
  - 東北医科薬科大 550m 徒歩 7分
  - ローソン小松島店 300m 徒歩 4分
  - 七十七銀行小松島支店 450m 徒歩 6分
  - 小松島交番 220m 徒歩 3分
  - ウィンマート小松島 650m 徒歩 9分
  - みやぎ生協台原店 1.7km 徒歩 22分
  - 東北防災看護専門学校 1.7km 徒歩 22分
  - 東北防災病院 1.8km 徒歩 23分
  - ドンキホーテ 2.0km 徒歩 25分



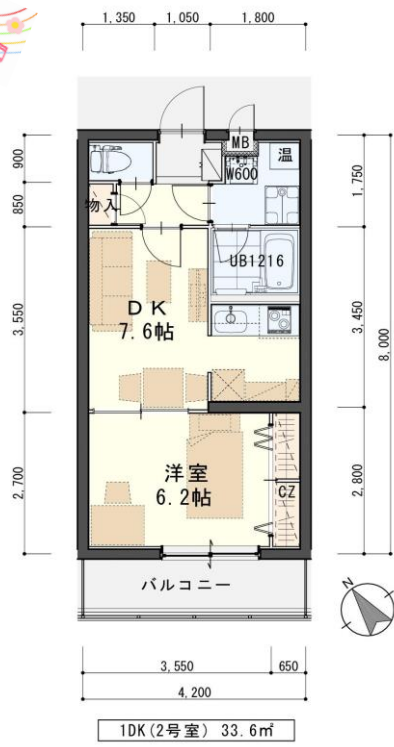
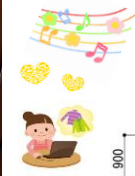
※室内写真は205号室の為、反転となります。



Wi-Fi無料(J:COM)  
マンション

**202号室 退去済**  
**家賃 53,000円**  
**管理費 3,000円**  
**メンテ保証料 600円**  
(緊急修理含む)  
(リフォーム中・9/末入居可予定)  
使用部分面積：33.60㎡

地下鉄南北線・仙山線2路線使用可能！  
無料Wi-Fi完備でネットショッピングも安心♪



※現況と図面が異なる場合は現況を優先とします。

物件種目	<b>賃貸マンション</b>	
最寄駅	<b>地下鉄南北線「台原」駅 徒歩11分</b>	
間取	<b>1DK</b>	
賃貸条件	個人契約	<b>賃料 53,000円</b> <b>敷金0ヶ月・礼金1ヶ月</b> ※喫煙の場合は敷金2ヶ月
	法人契約	<b>敷金2ヶ月・礼金1ヶ月</b>
ハウスクリーニング費	<b>30,000円 (税別)</b>	
エアコン清掃費	<b>6,000円 (税別)</b>	

物件所在地	<b>青葉区小松島4丁目9-27</b>		
交通	地下鉄南北線『台原』駅 850m 徒歩11分・仙山線『東照宮』駅 1.3km 徒歩17分		
	市営バス『東北医科薬科大・東北高校前』停 270m 徒歩4分		
建 物	建 物 名	ソレアード小松島II / 202号室	
	構 造・規 模	鉄筋コンクリート造3階建(全15戸)	
	使用部分	33.60㎡/3階建2階部分	
	間取内訳	左記参照	
築年月	2015年3月	契約期間	2年
管理費等	3,000円		
メンテ保証料	600円(緊急修理含む) / 個人契約の場合		
駐車場	ソレアード小松島I・II・III敷地内 6,000円 (敷金1ヶ月・仲介手数料1ヶ月)消費税等別途・別契約 ※普通車は先着順となります。		
現況	左記参照	入居日	2015年3月
本体設備	電気、上下水道、オール電化、オートロック、防犯カメラ(エントランス)、地上デジタル・BS、駐輪スペース(台数制限有)、 <b>無料Wi-Fi(J:COM)</b>		
各戸設備	エアコン、システムキッチン(IHクッキングヒーター2口リル無)、シャワートイレ、シャワー洗面化粧台、基本照明、電気温水器、サモ水栓付ユニットバス、モニター付インターホン、センサー付玄関灯、ヘアカラス、カーテンレール、浴室乾燥機、レースカーテン、全室照明器具		
備 考	※火災保険加入要：12,000円(地震無)15,000円(地震付)/2年毎 ※駐輪場ステッカー：自転車500円・原付1,000円(税別)～台数制限あり / 先着順 ※更新事務手数料 10,000円(税別)/2年毎 ※鍵交換費用要 6,000円(税別) ※無料Wi-Fi(J:COM)を利用される場合は、ご入居者様自身でのご契約が必要となります。入退去時にご契約及び、解約のお手続きを頂きます様、お願い致します。尚、通信速度は120メガとなります。通信速度を上げられたい方は別途ご契約頂き、個別に費用が発生致します。 <b>※申込時に(敷金0ヶ月の場合)喫煙の申告(電子タバコ等含む)があった場合は敷金2ヶ月をご請求させていただきます。但し、マンション内での喫煙を認めるものではありません。</b> <b>※マンション内は完全禁煙(共用・ベランダ等)となり、退去時に喫煙の痕跡が見受けられた場合は違約金として賃料の2ヶ月分をご請求させていただきます。</b>		

**※現地キー対応**

