



敷金0ヶ月オール電化マンション！ (個人契約の場合)



ソレアード小松島Ⅱ



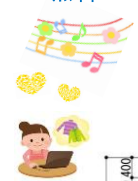
【拡大図】

近隣情報

- 地下鉄南北線「台原」駅 850m 徒歩 11分
- 仙山線「東照宮」駅 1.3km 徒歩 17分
- 東北医科薬科大 550m 徒歩 7分
- ヨークベニマル小松島店 270m 徒歩 4分
- ローソン小松島店 300m 徒歩 4分
- 七十七銀行小松島支店 450m 徒歩 6分
- 小松島交番 220m 徒歩 3分
- ウィンマート小松島 650m 徒歩 9分
- みやぎ生協台原店 1.7km 徒歩 22分
- 東北労災看護専門学校 1.7km 徒歩 22分
- 東北労災病院 1.8km 徒歩 23分
- ドンキホーテ 2.0km 徒歩 25分



地下鉄南北線・仙山線2路線使用可能！
無料Wi-Fi完備でネットショッピングも安心♪

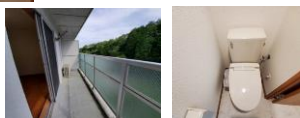


お手入れ楽々♪
IHクッキングヒーター

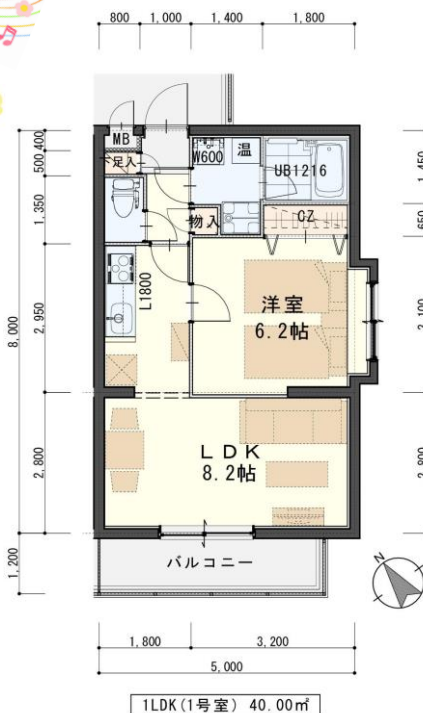
※室内写真は205号室の為、間取りが違います。参考資料としてご利用ください。



Wi-Fi無料(J:COM)
マンション



301号室 退去予定
家賃 68,000円
管理費 3,000円
メンテ保証料 600円
(緊急修理含む)
(1/末退去予定・
2/中旬入居可予定)
使用部分面積：33.60㎡



※現況と図面が異なる場合は現況を優先とします。

物件種目	賃貸マンション	
最寄駅	地下鉄南北線『台原』駅 徒歩11分	
間取	1LDK	
賃貸条件	個人契約	賃料 68,000円 敷金0ヶ月・礼金1ヶ月 ※喫煙の場合は敷金2ヶ月
	法人契約	敷金2ヶ月・礼金1ヶ月
ハウスクリーニング費	36,300円(税込)	
エアコン清掃費	6,600円(税込)	

物件所在地	青葉区小松島4丁目9-27		
交通	地下鉄南北線『台原』駅 850m 徒歩11分・仙山線『東照宮』駅 1.3km 徒歩17分		
	市営バス『東北医科薬科大・東北高校前』停 270m 徒歩4分		
建物	建物名	ソレアード小松島Ⅱ/301号室	
	構造・規模	鉄筋コンクリート造3階建(全15戸)	
	使用部分	40.00㎡/3階建3階部分	
	間取内訳	左記参照	
築年月	2015年3月	契約期間	2年
管理費等	3,000円		
メンテ保証料	600円(緊急修理含む)/個人契約の場合		
駐車場	ソレアード小松島Ⅰ・Ⅱ・Ⅲ敷地内 6,600円 (敷金1ヶ月・仲介手数料1ヶ月)消費税込・別契約 ※現地確認必須		
現況	左記参照	入居日	2015年3月
本体設備	電気、上下水道、オール電化、オートロック、防犯カメラ(エントランス)、地上デジタル・BS、駐輪スペース(台数制限有)、 無料Wi-Fi(J:COM)		
各戸設備	エアコン、システムキッチン(IHクッキングヒーター2口付)、シャワートイレ、シャワー洗面化粧台、基本照明、電気温水器、サモ水栓付ユニットバス、モニター付インターホン、センサー付玄関灯、ヘアガス、カーテンレール、浴室乾燥機、レースカーテン、全室照明器具		
備考	<ul style="list-style-type: none"> ・火災保険加入要：12,000円(地震無)15,000円(地震付)/2年毎 ・駐輪場ステッカー：自転車550円・原付1,100円(税込)～台数制限あり/先着順 ・更新事務手数料 11,000円(税込)/2年毎・鍵交換費用要 6,600円(税込) ・無料Wi-Fi(J:COM)を利用される場合は、ご入居者様自身でのご契約が必要となります。入退去時にご契約及び、解約のお手続きを頂きます様、お願い致します。尚、通信速度は120メガとなります。通信速度を上げられない方は別途ご契約頂き、個別に費用が発生致します。 ・申込時に(敷金0ヶ月の場合)喫煙の申告(電子タバコ等含む)があった場合は敷金2ヶ月をご請求させて頂きます。但し、マンション内での喫煙を認めるものではありません。 ・マンション内は完全禁煙(共用・ベランダ含む)となり、退去時に喫煙の痕跡が見受けられた場合は違約金として賃料の2ヶ月分をご請求させて頂きます。 		

(社)宮城県地建物取引業協会 / 東北地区不動産公正取引協議会加盟 / (公社)全国地建物取引業協会
宮城県知事(5)第4847号
仙台市宮城野区自由ヶ丘13-11
TEL 022-252-7106
FAX 022-252-9286
http://www.nipponhome.co.jp

客付会社様へ

■取引態様	手数料負担の割合	賃主	0%	借主	100%
■情報公開日	手数料負担の割合	元付	0%	客付	100%
2021.12.19	有効期限				

