

Mignonne上杉

新仙台厚生病院（2024 年度開業）
 （仮称）イオンモール仙台雨宮（2022 年以降開業）
 地下鉄南北線「北四番丁」駅まで 400m 徒歩 5 分



- ・七十七銀行北仙台支店 450m 徒歩6分
- ・柏木郵便局 350m 徒歩5分
- ・東北大学病院 900m 徒歩12分
- ・ローソン木町通二丁目店130m 徒歩2分

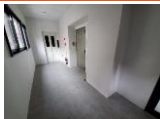
エコキュートってお得♪

エコキュート使用の場合月平均光熱費

- 電気温水器:月々7,997円
- エコキュート:月々6,151円
- エコキュートの方が、1,846円もお得!!

年間 約 **2万円** もお得です!

※東北電力より、一般的なモデルケースを想定し試算して頂いており、
 光熱費を保証するものではありません。
 ライフスタイルにより異なりますので、参考資料としてご利用下さい。



広々とした
←エレベーターホール

エレベーターセキュリティ完備で
 宅配ボックス・無料Wi-Fiでネットショッピングも安心!

401号室 退去済

賃料 95,000円

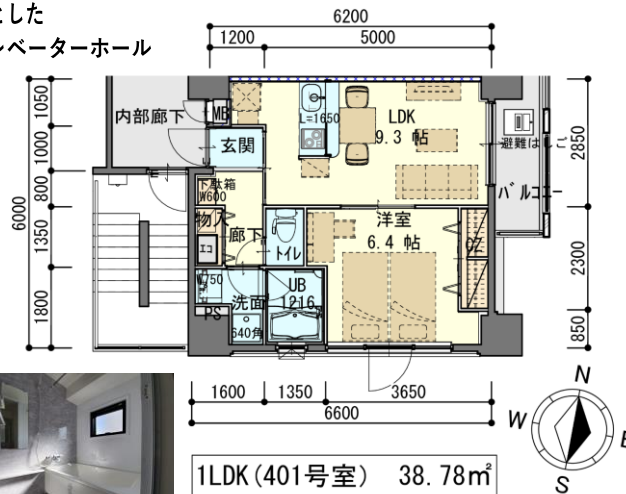
管理費 10,000円

(即入居可)

使用部分面積: 38.78㎡



※室内写真は401号室となります。 ※現況と図面が異なる場合は現況を優先とします。



物件種目	新築賃貸マンション
最寄駅	地下鉄南北線『北四番丁』駅 徒歩5分
間取	1LDK
賃貸条件	賃料:95,000円
	敷金3ヶ月・礼金1ヶ月

物件所在地	青葉区堤通雨宮町2-1		
交通	地下鉄南北線『北四番丁』駅 400m 徒歩5分		
	市営バス『堤通雨宮町』停 50m 徒歩1分		
建 物	建 物 名	Mignonne上杉(ミニオンヌ上杉) / 401号室	
	構造・規模	鉄筋コンクリート造10階建(全8戸+テナント3戸)	
	使用部分	38.78㎡ / 10階建4階部分	
	間取内訳	左記参照	
築 年 月	2021年2月末	契約期間	2年
管理費等	10,000円		
駐車場	無		
現 況	左記参照	入居日	左記参照
本体設備	電気、上下水道、オール電化(エコキュート)、エレベーターセキュリティ、防犯カメラ(エントランス、ELV他)、地上デジタル・BS、宅配ボックス、無料Wi-Fi(4~7階)		
各戸設備	エアコン、システムキッチン(IHクッキングヒーター2口グリル無)、シャワートイレ、シャワー付洗面化粧台、基本照明、電気温水器(エコキュート・さし湯機能付)、サーモ水栓付ユニットバス、モニター付インターホン、センサー付玄関灯、ヘアガラス、カーテンレール、浴室乾燥機 ※ベランダ用竿掛けはつきません。		
備 考	※火災保険加入要:12,000円(地震無)15,000円(地震付)/2年毎 ※更新事務手数料:11,000円(税込)/2年毎 ※鍵交換費用要:11,000円(税込) ※駐輪ステッカー:自転車550円(税込)~各戸1台限定 / 居室前に駐輪 ※原付不可 ※退去時に原状回復費用とは別に、ハウスクリーニング費・エアコン清掃費をご請求させていただきます。 ※無料Wi-Fi完備 - フレッツ光ネクスト / プロバイダ(ASAHIネット) / 通信速度は1ギガ / ご入居者様個人で契約手続きが必要となります。尚、契約時・退去時に発生する工事契約費用各3,080円(税込)はご契約者様負担となります。 ※マンション内は完全禁煙(共用・ベランダ含)となり、退去時に喫煙の痕跡が見受けられた場合は違約金として賃料の2ヶ月分をご請求させていただきます。		

(社)宮城県宅地建物取引業協会会員 / 東北地区不動産公正取引協議会加盟 / (公社)全国宅地建物取引業保証協会会員
 宮城県知事 (5) 第4847号
 仙台市宮城野区自由ヶ丘13-11
 TEL 022-252-7106
 FAX 022-252-9286
 http://www.nipponhome.co.jp

客付会社様へ	貴社金額	■取引態様 媒介	■手数料 負担の割合	■手数料 負担の割合	■手数料 負担の割合	■手数料 負担の割合	■手数料 負担の割合	■手数料 負担の割合	■手数料 負担の割合
		■情報公開日 2022.10.19	■手数料 負担の割合	■手数料 負担の割合	■手数料 負担の割合	■手数料 負担の割合	■手数料 負担の割合	■手数料 負担の割合	■手数料 負担の割合
			0%	0%	0%	0%	0%	0%	0%
			100%	100%	100%	100%	100%	100%	100%

Wi-Fi無料
 マンションです

