



※法人契約の場合は、敷金2ヶ月となります。

カーテン・照明器具標準装備!!!

東北福祉大学・東北大学星陵キャンパスまで徒歩圏内!

安心のコンクリートマンション&セキュリティ♪

Point

- ・東北大学病院・東北福祉大徒歩圏内
- ・学生さん・病院関係者様におススメ

Point

- ・給湯はガスで湯切れの心配ナシ
- ・コンロはIHでお手入れラクラク
- ・宅配ボックス完備でネットショッピングも安心
- ・照明器具・カーテンの準備不要

Garden Lodge III
ガーデンロッジ

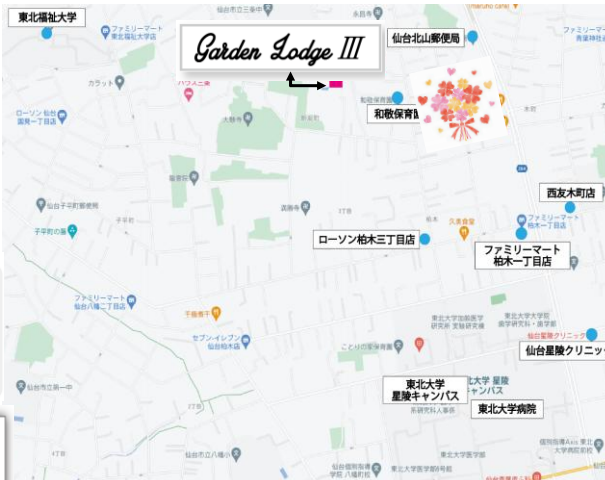


- 東北福祉大学 850m 徒歩 11分
- 東北大学星陵キャンパス 1Km 徒歩 13分
- 東北大学病院 1.2Km 徒歩 15分
- 和歌保育園 300m 徒歩 4分
- ローソン仙台柏木三丁目店 500m 徒歩 7分
- ファミリーマート仙台柏木一丁目店 750m 徒歩 10分
- 西友木町店 850m 徒歩 11分
- 仙台星陵クリニック 1.1Km 徒歩 14分
- 仙台北山郵便局 600m 徒歩 8分

Wi-Fi無料
マンションです



仙山線「北山」駅 1.3km 徒歩 17分
地下鉄南北線・仙山線「北仙台」駅 1.7km 徒歩 22分



603号室 退去済

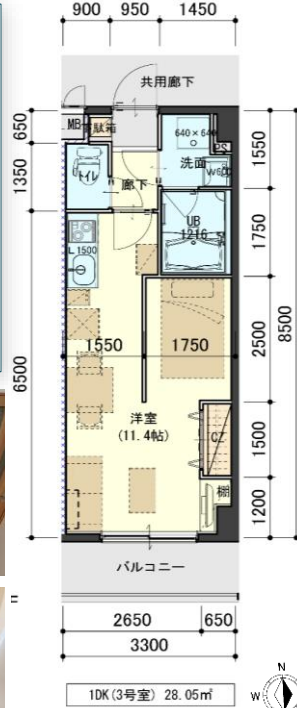
賃料 56,000円

管理費 4,000円

緊急メンテ費 700円

(即入居可)

使用部分面積：28.05㎡



※室内写真は603号室となります。

※現況と図面が異なる場合は現況有姿を優先します。

物件種目	賃貸マンション	
最寄駅	仙山線『北山駅』徒歩17分	
間取	1DK	
賃貸条件	個人契約	賃料 56,000円/管理費 4,000円 敷金0ヶ月・礼金1ヶ月 ※喫煙の場合は敷金2ヶ月
	法人契約	敷金2ヶ月・礼金1ヶ月 ※マンスリー契約の場合は敷金0ヶ月
ハウスクリーニング費	39,600円(税込)	
エアコン清掃費	6,600円(税込)	
家具家電設置費(清掃費込)	13,200円(税込)	
緊急メンテ費	700円/個人契約の場合	
緊急メンテ費内容	漏水、トイレの詰り、鍵の紛失、エアコン、給湯器、弱電器具等の緊急修理の対応費。 入居者様の費用負担は別途ありません。(0円)	

物件所在地	青葉区新坂町12-18		
交通	仙台市営バス『木町』停 600m 徒歩8分/仙山線『北山』駅 1.3km 徒歩17分		
建物	建物名	ガーデンロッジIII/603号室	
	構造・規模	鉄筋コンクリート造7階建(全28戸)	
	使用部分	28.05㎡/7階建6階部分	
	間取内訳	左記参照	
築年月	2021年10月	契約期間	2年
駐車場	先着順 小型 7,700円(敷金1ヶ月+仲介手数料1ヶ月) 消費税込*別契約		
現況	左記参照	入居日	左記参照
本体設備	電気、上下水道、LPG(日本ホーム)、オートロック、防犯カメラ(エントランス・エレベーター)、地上デジタル、BSアンテナ、CS110°C、エレベーター、サイクルポート、ゴミ置き場(ガーデンロッジIIと共用)、宅配BOX、無料Wi-Fi		
各戸設備	エアコン、システムキッチン(IHクッキングヒーター2口グリル無)、シャワートイレ、シャワー洗面化粧台、基本照明、サーモ水栓付ユニットバス(設置止水栓付)、モニターインターホン、センサー付玄関灯、ヘアカラス、カーテンボックス、TV用棚(2号室・3号室のみ)、カーテン、照明器具		
退去時精算	個人契約の場合...退去時の精算金は原則ありません。不注意による物損(クロス汚れ等)は免責(0円)。故意による物損、喫煙、盗難は免責除外		
家具家電無償貸与	・家具家電の無償貸与は入居時1回限りとなります。 ・入居期間中に破損、故障した場合は(自然故障・劣化を含む)回収のみとし、交換はいたしません。 ・契約期間中に家具家電の撤去を希望する場合は、1台につき撤去運搬費5,500円(税込)を申し受けます。 ・家具家電搬入後のキャンセルは、設置個数×5,500円+交通費2,000円市内/5,000円市外をご請求させていただきます。		
備考	・火災保険加入任意：12,000円(地震無)15,000円(地震付)/2年毎(当社での加入義務はありません) ・鍵交換費用 7,700円(税込) ・駐輪場現在満車の為、自転車・原付駐輪不可 ・町内会費の納入は義務とし納入は2年毎とする。(月150円/2年毎) ・更新事務手数料 16,500円(税込)/2年毎 ・申込時に(敷金0ヶ月の場合)喫煙の申告(電子タバコ等含む)があった場合は敷金2ヶ月をご請求させていただきます。但し、マンション内の喫煙を認めるものではありません。 ・マンション内は完全禁煙(共用・ベランダ含)となり、退去時に喫煙の痕跡が見受けられた場合は違約金として賃料の2ヶ月分をご請求させていただきます。 ・無料Wi-Fi完備-Wi5/通信速度はマンション全体で1ギガ/契約手続き不要		

日本ホームの
マンション
TurnKey MANSION
ターンキー
は...うれしいことがたくさん♪

- ★フリーレント契約0K
- ★敷金0ヶ月 (法人契約はフリーレント不可
また敷金は2ヶ月となります。)
- ★家具家電リース料0円

さらに! 家具家電付でも 家賃管理費そのまま!!

(社)宮城県宅地建物取引業協会会員/東北地区不動産公正取引協議会加盟 / (公社)全国宅地建物取引業保証協会会員
宮城県知事 (6) 第4847号
仙台市宮城野区自由ヶ丘13-11
TEL 022-252-7106
FAX 022-252-9286
http://www.nipponhome.co.jp

客付会社様へ

■取引態様
貸主
■情報公開日
2026.4.24

■手数料
手数料 負担の割合 貸主 0% 借主 100%
手数料 負担の割合 元付 0% 客付 100%
物件番号

※現地キー対応
個人契約限定
フリーレント対象
※マンスリー・法人契約対象外

日本ホームのマンションは、**ガス代がお得!**
基本料金・従量料金とも
仙台市場価格の
半分
基本料金 1,045円(税込) 従量料金 638円(税込) (※1ヶ月)

パノラマはこちら
NO SMOKING
禁煙