



※法人契約の場合は、敷金2ヶ月となります。

カーテン・照明器具標準装備!!

東北福祉大学・東北大学星陵キャンパスまで徒歩圏内!

安心のコンクリートマンション&セキュリティ♪

Point

- 東北大学病院・東北福祉大徒歩圏内
- 学生さん・病院関係者様におススメ

Garden Lodge III
ガーデンロッジ

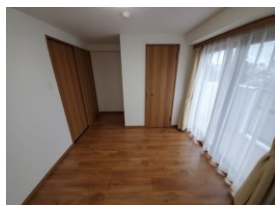
Point

- 給湯はガスで湯切れの心配なし
- コンロはIHでお手入れラクラク
- 宅配ボックス完備でネットショッピングも安心
- 照明器具・カーテンの準備不要



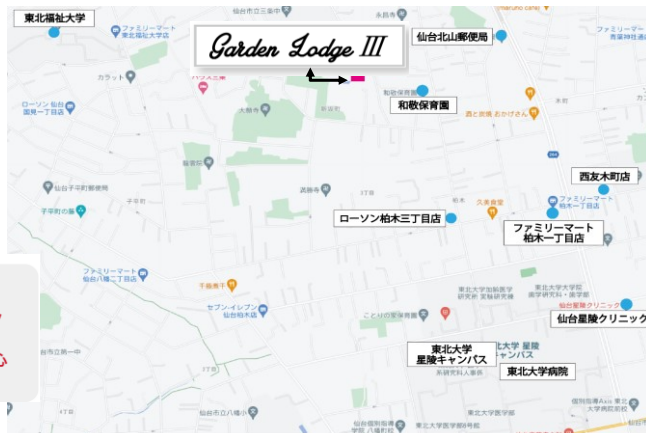
Wi-Fi無料
マンションです

- 東北福祉大学 850m 徒歩 11分
- 東北大学星陵キャンパス 11km 徒歩 13分
- 東北大学病院 1.2km 徒歩 15分
- 和歌保衛園 300m 徒歩 4分
- ローソン仙台柏木三丁目店 500m 徒歩 7分
- ファミリーマート仙台柏木一丁目店 750m 徒歩 10分
- 西友木町店 850m 徒歩 11分
- 仙台星陵クリニック 1.1km 徒歩 14分
- 仙台北山郵便局 600m 徒歩 8分



※室内写真は605号室となります。

仙山線「北山」駅 1.3km 徒歩 17分
地下鉄南北線・仙山線「北仙台」駅 1.7km 徒歩 22分

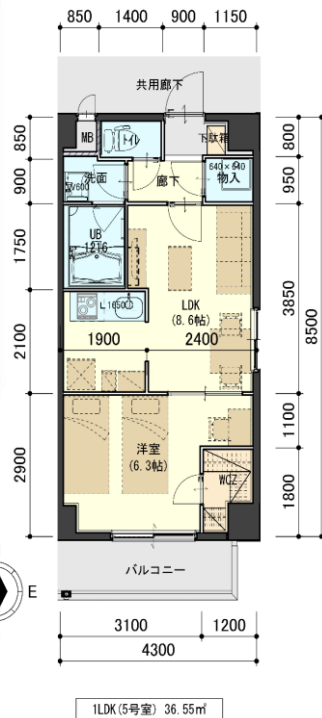


605号室 退去済

賃料 66,000円
管理費 4,000円
メンテ保証料 600円
(緊急メンテ含む)

(即入居可)

使用部分面積：36.55㎡



※現況と図面が異なる場合は現況有姿を優先します。

物件種目	築浅賃貸マンション	
最寄駅	仙山線『北山駅』徒歩17分	
間取	1LDK	
賃貸条件	個人契約	賃料 66,000円/管理費 4,000円 敷金0ヶ月・礼金1ヶ月 ※喫煙の場合は敷金2ヶ月
	法人契約	敷金2ヶ月・礼金1ヶ月 ※マンスリー契約の場合は敷金0ヶ月
ハウスクリーニング費	36,300円(税込)	
エアコン清掃費	6,600円(税込)	
家具家電設置費(清掃費込)	13,200円(税込)	

物件所在地	青葉区新坂町12-18		
交通	仙台市営バス『木町』停 600m 徒歩8分/仙山線『北山』駅 1.3km 徒歩17分		
建物	建物名	ガーデンロッジIII/605号室	
	構造・規模	鉄筋コンクリート造7階建(全28戸)	
	使用部分	36.55㎡/7階建6階部分	
	間取内訳	左記参照	
築年月	2021年10月	契約期間	2年
メンテ保証料	600円(緊急メンテ含む)/個人契約の場合		
メンテ保証料内容	給排水、給湯、衛生設備、エアコンの不具合緊急修理費、クロス、床の汚れ、傷の修理出張費 【緊急受付時間 AM7:00~PM6:30内:緊急修理、調査時間 AM8:00~PM10:00内】		
駐車場	先着順 小型 7,700円(敷金1ヶ月+仲介手数料1ヶ月) 消費税込*別契約		
現況	左記参照	入居日	左記参照
本体設備	電気、上下水道、LPG(日本ホーム)、オートロック、防犯カメラ(エントランス・エレベーター)、地上デジタル、BSアンテナ、CS110℃、エレベーター、サイクルポート、ゴミ置き場(ガーデンロッジIIと共用)、宅配BOX、無料Wi-Fi		
各戸設備	エアコン、システムキッチン(IHクッキングヒーター2口グリル無)、シャワートイレ、シャワー洗面化粧台、基本照明、サーモ水栓付ユニットバス(定量止水栓付)、モニター付インターホン、センサー付玄関灯、ヘアラズ、カーテンボックス、TV用棚(2号室・3号室のみ)、カーテン、照明器具(全部屋)、テレビ、冷蔵庫、Sヘッド、ソファ、TVボード		
家具家電無償貸与	*家具家電の無償貸与は入居時1回限りとなります。 *入居期間中に破損、故障した場合は(自然故障・劣化を含む)回収のみとし、交換はいたしません。 *契約期間中に家具家電の撤去を希望する場合は、1台につき撤去運搬費5,500円(税込)を申し受けます。 *家具家電撤去後のキャンセルは、設置個数×5,500円+交通費2,000円市内/5,000円市外をご請求させていただきます。		
備考	*火災保険加入要:12,000円(地震無)15,000円(地震付)/2年毎 *鍵交換費用 7,700円(税込) *駐輪場現在満車の為、自転車・原付駐輪不可 *町内会費の納入は義務とし納入は2年毎とする。(月150円/2年毎) *更新事務手数料 8,800円(税込)/2年毎 *申込時に(敷金0ヶ月の場合)喫煙の申告(電子タバコ等含む)があった場合は敷金2ヶ月をご請求させていただきます。但し、マンション内での喫煙を認めるものではありません。 *マンション内では完全禁煙(共用・ベランダ含)となり、退去時に喫煙の痕跡が見受けられた場合は違約金として賃料の2ヶ月分をご請求させていただきます。 *無料Wi-Fi完備-ワイズ-通信速度はマンション全体で1ギガ/契約手続き不要		

日本ホームの
TurnKey MANSION
ターンキー

は...うれしいことがたくさん♪

★フリーレント契約OK

★敷金0ヶ月 (法人契約はフリーレント不可、また敷金は2ヶ月となります。)

★家具家電リース料0円

さらに!家具家電付でも家賃管理費そのまんま!!

(社)宮城県宅建物取引業協会会員/東北地区不動産公正取引協議会加盟/(公社)全国宅建物取引業保証協会会員
宮城県知事(第)4847号
仙台市宮城野区自由ヶ丘13-11
TEL 022-252-7106
FAX 022-252-9286
http://www.nipponhome.co.jp

NIPPON HOME 日本ホーム株式会社

客付会社様へ

■取引態様	■手数料負担の割合	■賃主	■借主
賃主	手数料負担の割合	0%	100%
■情報公開日	■手数料負担の割合	元付	0%
2024.4.15	物件番号		

※現地キー対応
個人契約限定
フリーレント対象
※マンスリー・法人契約対象外

日本ホームのマンションは、ガス代がお得!
基本料金・従量料金とも
仙台市場価格の
半分
基本料金 月額 990円(税込) 従量料金 396円(税込) 約

NO SMOKING 禁煙
パノラマはこちら

