



※法人契約の場合は、敷金2ヶ月となります。

カーテン・照明器具全室標準装備!!さらに「WiFi」無料!完備!

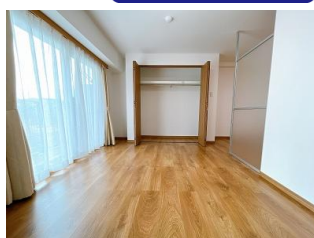
仙山線『東照宮』駅 徒歩10分!

仙台駅まで1駅!北山・愛子・山形方面への通勤通学も可能!

- 仙山線「東照宮」駅 750m 徒歩10分
- みやぎ生協 台原店 650m 徒歩9分
- ファミリーマート 宮町四丁目店 600m 徒歩8分
- ツルハドラッグ・やまや上杉店 800m 徒歩10分
- 東北労災病院 900m 徒歩12分
- MEGAドン・キホーテ台原店 1.1km 徒歩14分
- イオンモール仙台上杉 1.3km 徒歩17分
- 仙台厚生病院 1.4km 徒歩18分



- 仙台市立北六番丁小学校 450m 徒歩6分
- 仙台市立五城中学校 100m 徒歩2分
- 宮城教育大学附属小学校 800m 徒歩10分
- 宮城教育大学附属中学校 900m 徒歩12分
- 宮城教育大学附属幼稚園 750m 徒歩10分



102号室 退去済  
 賃料 65,000円  
 管理費 4,000円  
 緊急メンテ費 700円  
 (即入居可)  
 使用部分面積: 40.04㎡

※室内写真は102号室となります。

日本ホームのマンション TurnKey MANSION ターンキー

★フリーレント契約OK  
 ★敷金0ヶ月 (法人契約はフリーレント不可。また敷金は2ヶ月となります。)  
 ★家具家電リース料0円

さらに!家具家電付でも家賃管理費そのままだ!!

物件種目	賃貸マンション	
最寄駅	仙山線『東照宮』駅 徒歩10分	
間取	1LDK	
賃貸条件	個人契約	賃料 65,000円/管理費 4,000円 敷金0ヶ月・礼金1ヶ月 ※喫煙の場合は敷金2ヶ月
	法人契約	敷金2ヶ月・礼金1ヶ月 ※マンスリー契約の場合は敷金0ヶ月
ハウスクリーニング費	42,900円(税込)	
エアコン清掃費	6,600円(税込)	
家具家電設置費(清掃費込)	13,200円(税込)	
緊急メンテ費	700円/個人契約の場合	
緊急メンテ費内容	漏水、トイレの詰り、鍵の紛失、エアコン、給湯器、弱電器具等の緊急修理の対応費。入居者様の費用負担は別途ありません。(0円)	

物件所在地	青葉区梅田町6-25		
交通	仙台市営バス『北六番丁小学校前』停 450m 徒歩6分/仙山線『東照宮』駅 750m 徒歩10分		
建物	建物名	しゃとれ梅田町/102号室	
	構造・規模	鉄筋コンクリート造7階建(全28戸)	
	使用部分	40.04㎡/7階建1階部分	
	間取内訳	左記参照	
築年月	2022年11月	契約期間	2年
駐車場	先着 軽5,500 ~ 小型 6,600円 (敷金1ヶ月) 消費税込 * 別契約 * 現地確認要 ※経区画は2026年8月~契約可能区画となります		
現況	左記参照	入居日	左記参照
本体設備	電気、上下水道、LPG(日本ホーム)、オートロック、防犯カメラ(エントランス・エレベーター)、地上デジタル、BSアンテナ、CS110°C、エレベーター、サイクルポート、ゴミ置き場、無料Wi-Fi(ワイズ)		
各戸設備	エアコン、システムキッチン(IHクッキングヒーター2口付)、シャワートイレ、シャワー付洗面化粧台、基本照明、サモ水栓付ユニットバス(定置止水栓付)、モニター付インターホン、センサー付玄関灯、ヘアカラス、網戸、カーテンボックス、照明器具、カーテン		
退去時精算	個人契約の場合...退去時の精算金は原則ありません。不注意による物損(クロス等の汚れ等)は免責(0円)。故意による物損、喫煙、盗難は免責除外		
家具家電無償貸与	*家具家電の無償貸与は入居時1回限りとなります。 *入居期間中に破損、故障した場合は(自然故障・劣化を含む)回収のみとし、交換はいたしません。 *契約期間中に家具家電の撤去を希望する場合は、1台につき撤去運搬費5,500円(税込)を申し受けます。 *家具家電搬入後のキャンセルは、設置個数×5,500円+交通費2,000円市内/5,000円市外をご請求させていただきます。		
備考	*火災保険加入任意:12,000円(地震無)15,000円(地震付)/2年毎(当社での加入義務はありません) *軽輸スチッカー(自転車550円(税込)/原付不可)~自転車台数制限有~ *鍵交換費用 7,700円(税込) *更新事務手数料 16,500円(税込)/2年毎 *申込時に(敷金0ヶ月の場合)喫煙の申告(電子タバコ等含む)があった場合は敷金2ヶ月をご請求させていただきます。但し、マンション内の喫煙を認めるものではありません。 *マンション内は完全禁煙(共用・ベランダ等)となり、退去時に喫煙の痕跡が見受けられた場合は違約金として賃料の2ヶ月分をご請求させていただきます。 *無料Wi-Fi完備-WiZ/通信速度はマンション全体で1ギガ/契約手続き不要 *1階専用庭の維持管理は借主負担		

※現況と図面が異なる場合は現況優先

(社)宮城県宅地建物取引業協会会員/東北地区不動産公正取引協議会加盟/ (公社)全国宅地建物取引業保証協会会員  
 宮城県知事 (6) 第4847号  
 仙台市宮城野区自由ヶ丘13-11  
 TEL 022-252-7106  
 FAX 022-252-9286  
 http://www.nipponhome.co.jp

**NIPPON HOME 日本ホーム株式会社**

■取引態様	貸主	0%	借主	100%
■情報公開日	手数料負担割合	元付	0%	寄付
2026.6.11	手数料負担割合	元付	0%	寄付
	物件番号			

※現地キー対応  
 個人契約限定  
 フリーレント対象  
 ※マンスリー・法人契約対象外

日本ホームのマンションは、ガス代がお得!  
 基本料金・従量料金とも  
 仙台市場価格の  
 半分  
 基本料金 1,045円(税込) 従量料金 638円(税込) 約

NO SMOKING 禁煙  
 ハノラマはこちら