



※法人契約の場合は、敷金2ヶ月となります。

カーテン・照明器具全室標準装備!! さらに「WiFi無料」完備

仙山線『東照宮』駅 徒歩10分!

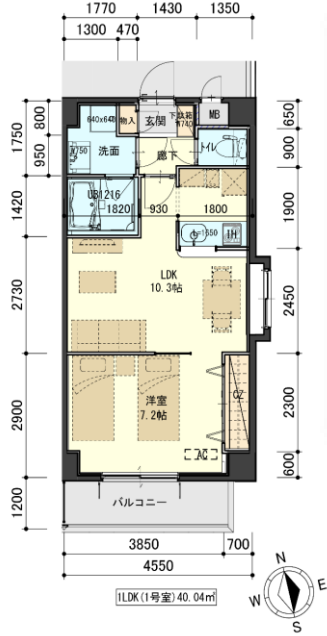
仙台駅まで1駅! 北山・愛子・山形方面への通勤通学も可能!

- 仙山線『東照宮』駅 750m 徒歩10分
- みやぎ生協 台原店 650m 徒歩9分
- ファミリーマート宮町四丁目店 600m 徒歩8分
- ダイソー・ツルハドラッグ上杉店 800m 徒歩10分
- 東北労災病院 900m 徒歩12分
- MEGA ドン・キホーテ台原店 1.1km 徒歩14分
- イオンモール建設予定地 1.3km 徒歩17分



- 仙台市立北六番丁小学校 450m 徒歩6分
- 仙台市立五城中学校 100m 徒歩2分
- 宮城教育大学附属小学校 800m 徒歩10分
- 宮城教育大学附属中学校 900m 徒歩12分
- 宮城教育大学附属幼稚園 750m 徒歩10分

Wi-Fi無料  
マンションです



601号室 退去予定  
 賃料 69,000円  
 管理費 4,000円  
 緊急メンテ費 700円  
 (4/末退去予定・5/中旬入居可予定)  
 使用部分面積: 40.04㎡



※室内写真は101号室となります。

日本ホームの マンション  
TurnKey MANSION

★フリーレント契約0K  
 ★敷金0ヶ月 (法人契約はフリーレント不可 また敷金は2ヶ月となります)  
 ★家具家電リース料0円  
 さらに! 家具家電付でも 家賃管理費そのまんま!!

物件種目	賃貸マンション	
最寄駅	仙山線『東照宮』駅 徒歩10分	
間取	1LDK	
賃貸条件	個人契約	賃料 69,000円/管理費 4,000円 敷金0ヶ月・礼金1ヶ月 ※喫煙の場合は敷金2ヶ月
	法人契約	敷金2ヶ月・礼金1ヶ月 ※マンスリー契約の場合は敷金0ヶ月
ハウスクリーニング費	42,900円(税込)	
エアコン清掃費	6,600円(税込)	
家具家電設置費(清掃費込)	13,200円(税込)	
緊急メンテ費	700円/個人契約の場合	
緊急メンテ費内容	漏水、トイレの詰り、鍵の紛失、エアコン、給湯器、弱電器具等の緊急修理の対応費。入居者様の費用負担は別途ありません。(0円)	

物件所在地	青葉区梅田町6-25		
交通	仙台市営バス『北六番丁小学校前』停 450m 徒歩6分/仙山線『東照宮』駅 750m 徒歩10分		
建 物	建 物 名	しゃとれ梅田町/601号室	
	構 造・規 模	鉄筋コンクリート造7階建(全28戸)	
	使用部分	40.04㎡/7階建6階部分	
	間取内訳	左記参照	
築年月	2022年11月	契約期間	2年
駐車場	先着 6,600円 (敷金1ヶ月) 消費税込 * 別契約 * 現地確認要		
現況	左記参照	入居日	左記参照
本体設備	電気、上下水道、LPG(日本ホーム)、オートロック、防犯カメラ(エントランス・エレベーター)、地上デジタル、BSアンテナ、CS110°C、エレベーター、サイクルポート、ゴミ置き場、無料Wi-Fi(ワイズ)		
各戸設備	エアコン、システムキッチン(IHクッキングヒーター2口付)、シャワートイレ、シャワー洗面化粧台、基本照明、サモ水栓付ユニットバス(定置止水栓付)、モーター付インターホン、センサー付玄関灯、ヘアカラス、網戸、カーテンボックス、照明器具、カーテン		
退去時精算	個人契約の場合...退去時の精算金は原則ありません。不注意による物損(クロスの汚れ等)は免責(0円)。故意による物損、喫煙、盗難は免責除外		
家具家電無償貸与	*家具家電の無償貸与は入居時1回限りとなります。 *入居期間中に破損、故障した場合は(自然故障・劣化を含む)回収のみとし、交換はいたしません。 *契約期間中に家具家電の撤去を希望する場合は、1台につき撤去運搬費5,500円(税込)を申し受けます。 *家具家電搬入後のキャンセルは、設置個数×5,500円+交通費2,000円市内/5,000円市外をご請求させていただきます。		
備 考	*火災保険加入任意:12,000円(地震無)15,000円(地震付)/2年毎(当社での加入義務はありません) *駐輪スツカ(自転車550円(税込)/原付不可)~自転車台数制限有~ *鍵交換費用 7,700円(税込) *更新事務手数料 16,500円(税込)/2年毎 *申込時に(敷金0ヶ月の場合)喫煙の申告(電子タバコ等含む)があった場合は敷金2ヶ月をご請求させていただきます。但し、マンション内での喫煙を認めるものではありません。 *マンション内では完全禁煙(共用・ベランダ等)となり、退去時に喫煙の痕跡が見受けられた場合は違約金として賃料の2ヶ月分をご請求させていただきます。 *無料Wi-Fi完備-WiZ 通信速度はマンション全体で1ギガ/契約手続き不要		

※現況と図面が異なる場合は現況優先

(社) 宮城県宅建物取引業協会 / 東北地区不動産公正取引協議会加盟 / (公社) 全国宅建物取引業保証協会  
 宮城県知事 (5) 第4847号  
 仙台市宮城野区自由ヶ丘13-11  
 TEL 022-252-7106  
 FAX 022-252-9286  
 http://www.nipponhome.co.jp

客付会社様へ	■取引態様	■手数料	■手数料負担の割合	■賃主	0%	■借主	100%
	賃主	■情報公開日	賃主	0%	客付	100%	
		2025.3.7	客付				
			物件番号				

個人契約限定  
フリーレント対象  
※マンスリー・法人契約対象外

日本ホームのマンションは、ガス代がお得!  
 基本料金・従量料金とも  
 仙台市場価格の  
 半分  
 基本料金 月額1,045円(税込)  
 従量料金 457円(税込) 約

パノラマはこちら  
 NO SMOKING  
 禁煙