



※法人契約の場合は、敷金2ヶ月となります。

カーテン・照明器具標準装備!!

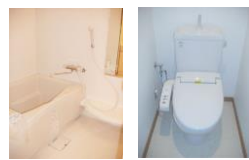


屋根付サイクルポート
安心のオートロック

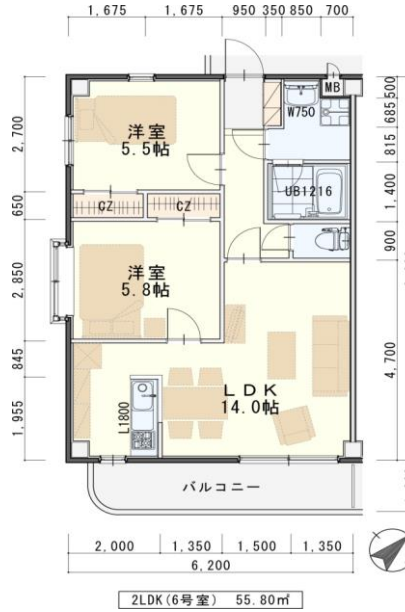


オートロック・BSアンテナ
システムキッチン
シャワートイレ
カラーTVモニターフォン
サーモ付ユニットバス

※室内写真は6号室となります。
※退去・入居時期はあくまで予定となります。
変更となる場合がございます事、予めご了承願います。



206号室 退去予定
家賃：71,000円
管理費：3,000円
メンテ保証料：600円
(緊急修理含む)
(11/中旬退去予定・
12/上旬入居可予定)
使用部分面積：55.80㎡



※現況と図面が異なる場合、現況有姿を優先します。

物件種目	賃貸マンション	
最寄駅	地下鉄『旭ヶ丘』駅	
間取	2LDK	
賃貸条件	個人契約	賃料 71,000円 敷金0ヶ月・礼金1ヶ月 ※喫煙の場合は敷金2ヶ月
	法人契約	敷金2ヶ月・礼金1ヶ月 ※マンスリー契約の場合は敷金0ヶ月
ハウスクリーニング費	39,600円(税込)	
エアコン清掃費	6,600円(税込)	
家具家電設置費 (清掃費込)	13,200円(税込)	

物件所在地	泉区南光台一丁目35-6		
交通	市営バス『自由ヶ丘』バス停 徒歩2分		
建物	建物名	サニープレジデント武蔵館/206号室	
	構造・規模	重量鉄骨造2階建(全10戸)	
	使用部分	55.80㎡/2階建2階部分	
	間取内訳	左図参照	
築年月	2006年4月	契約期間	2年
管理費等	3,000円		
メンテ保証料	600円(緊急修理含む)/個人契約の場合		
駐車場	2台目可 5,500円(敷金1ヶ月・仲介手数料1ヶ月) 消費税込*別契約		
現況	左記参照	入居日	左記参照
本体設備	電気・上下水道・LPG(日本ホーム)・オートロック・BSアンテナ		
各戸設備	3ヶ所給湯・システムキッチン・シャワトレ・エアコン・シャワートイレ・カラーTVモニターホン・サーモ付ユニットバス、基本照明、照明器具、カーテン		
家具家電	<ul style="list-style-type: none"> ・家具家電の無償貸与は入居時1回限りとなります。 ・入居期間中に破損。故障した場合は(自然故障・劣化を含む)回収のみとし、交換はいたしません。 ・借主の都合により、契約期間中に家具家電の撤去を希望する場合は、撤去運搬費5,500円(税込)を申し受けます。 		
備考	<ul style="list-style-type: none"> ・火災保険加入要：12,000円(地震無)15,000円(地震付)/2年毎 鍵交換費用 6,600円(税込) ・駐輪ステッカー(自転車:550円,原付:1,100円(税込)) ・町内会費の納入は義務とし納入は2年毎とする。(月250円/2年毎) ・更新事務手数料11,000円(税込)/2年 ・マンスリー契約の場合は、普通借家の契約内容と相違がございます。詳細はお問い合わせ下さい。 ・申込時に(敷金0ヶ月の場合)喫煙の申告(電子タバコ等含む)があった場合は敷金2ヶ月をご請求させていただきます。但し、マンション内の喫煙を認めるものではありません。 ・マンション内は完全禁煙(共用・ベランダ)となり、退去時に喫煙の痕跡が見受けられた場合は違約金として賃料の2ヶ月分をご請求させていただきます。 		

日本ホームの
マンション
TurnKey MANSION
ターンキー
は...うれしいことがたくさん♪

- ★フリーレント契約OK
- ★敷金0ヶ月 (法人契約はフリーレント不可、また敷金は2ヶ月となります。)
- ★家具家電リース料0円

さらに!家具家電付でも家賃管理費そのまんま!!

(社)宮城県宅地建物取引業協会会員/東北地区不動産公正取引協議会加盟 / (公社)全国宅地建物取引業保証協会会員
宮城県知事(5)第4847号
仙台市宮城野区自由ヶ丘13-11
TEL 022-252-7106
FAX 022-252-9286
http://www.nipponhome.co.jp

客付会社様へ	■取引態様 貸主	■手数料 手数料負担の割合	■貸主 元付	■借主 借付
	■情報公開日 2021.11.12	■物件番号	0%	100%
			0%	100%

個人契約限定
フリーレント対象
※マンスリー・法人契約対象外

日本ホームのマンションは、
都市ガス以下の料金で
ガス代がお得!
従量料金 360円(税込) 基本料 990円(税込)
月額

